

EFFECTOS NEGATIVOS DE CONSUMIR PORNO

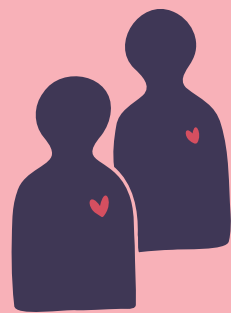
Texto elaborado a partir de información de la página web Familia y Salud de la AEPap

Obsesión y adicción



Se puede convertir en abuso, protagonizando pensamientos y quitando tiempo a cuestiones importantes

Relaciones prematuras y no realistas



Visualizando relaciones que no se basan en el afecto, sino solamente en el sexo

Prácticas de riesgo y delictivas

Normaliza prácticas sexuales de riesgo, sin protección, incluso llegando a cometer delitos, violaciones o abusos



Exposición en Internet

No valorar adecuadamente la privacidad y realizar conductas sexualizadas en redes sociales

CUANDO SE CONVIERTE EN ADICCIÓN: SÍNTOMAS

Fuente: Guía "Tenemos que hablar del porno" de Save The Children.



Necesidad de cada vez mayores cantidades de porno



El deseo de utilizarlo se vuelve molesto o incontrolable



Experimentar malestar al no poder acceder al porno



Abandono de otras actividades (amistades, estudios, trabajo,...)



Insensibilidad al placer erótico en las relaciones "reales"