



HABLAMOS DE EDUCACIÓN AFECTIVO-SEXUAL

Formación para familias

Plan estratégico de Inteligencia Emocional y Bienestar Socioemocional de la comunidad educativa de Castilla-La Mancha



Programa Financiado por el Ministerio de Educación y Formación Profesional

PRESENTACIÓN Y CUESTIONES IMPORTANTES

actividades@sedra-fpfe.org

Plan estratégico de Inteligencia Emocional y Bienestar Socioemocional de la comunidad educativa de Castilla-La Mancha



Programa Financiado por el Ministerio de Educación y Formación Profesional

EMPEZAR POR EL PRINCIPIO

CÓMO VENGO AQUÍ MIS PREOCUPACIONES EL ORIGEN DEL NOMBRE

Plan estratégico de Inteligencia Emocional y Bienestar Socioemocional de la comunidad educativa de Castilla-La Mancha



Programa Financiado por el Ministerio de Educación y Formación Profesional

<https://drive.google.com/file/d/1bzVG0YzDON9eYkTkiZYJVshNc6MKmEUR/view?usp=sharing>

COMO VENGO



Plan estratégico de Inteligencia Emocional y Bienestar Socioemocional de la comunidad educativa de Castilla-La Mancha



Programa Financiado por el Ministerio de Educación y Formación Profesional

MIS MONSTRUOS



6327 7935

Plan estratégico de Inteligencia Emocional y Bienestar Socioemocional de la comunidad educativa de Castilla-La Mancha



Programa Financiado por el Ministerio de Educación y Formación Profesional



EL ORIGEN DEL NOMBRE

Plan estratégico de Inteligencia Emocional y Bienestar Socioemocional de la comunidad educativa de Castilla-La Mancha



GOBIERNO
DE ESPAÑA

MINISTERIO
DE EDUCACIÓN
Y FORMACIÓN PROFESIONAL

Programa Financiado por el Ministerio de Educación y Formación Profesional

EMPEZAR POR EL PRINCIPIO EL CONCEPTO DE SEXUALIDAD

Plan estratégico de Inteligencia Emocional y Bienestar Socioemocional de la comunidad educativa de Castilla-La Mancha



Programa Financiado por el Ministerio de Educación y Formación Profesional

EL CONCEPTO DE SEXUALIDAD



5635 9510



Plan estratégico de Inteligencia Emocional y Bienestar Socioemocional de la comunidad educativa de Castilla-La Mancha



Programa Financiado por el Ministerio de Educación y Formación Profesional

SEXO

- QUE SE HACE: RELACIONES ERÓTICAS
- QUE SE TIENE: GENITALES I SEXO BIOLÓGICO
- **QUE SE ES**

PERSONA – PERSONALIDAD

SEXO – SEXUALIDAD

Soy hombre/mujer | Qué hombre/mujer soy

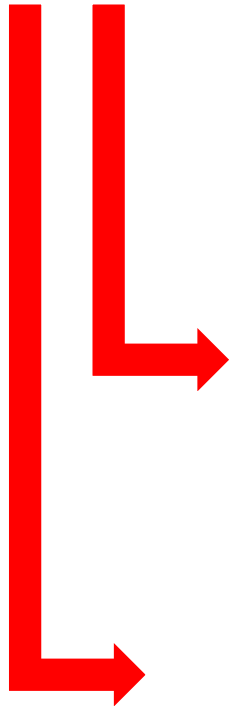
Clave: diversidad

Plan estratégico de Inteligencia Emocional y Bienestar Socioemocional de la comunidad educativa de Castilla-La Mancha



Programa Financiado por el Ministerio de Educación y Formación Profesional

EL CONCEPTO DE SEXUALIDAD



IDENTIDAD I DIVERSIDAD

SEXO

SEXUALIDAD

ATRACCIÓN I DESEO I ENCUENTROS ERÓTICOS

ERÓTICA

AMATORIA

ENAMORAMIENTO I AMOR

PAREJA

PROCREACIÓN

Plan estratégico de Inteligencia Emocional y Bienestar Socioemocional de la comunidad educativa de Castilla-La Mancha



Programa Financiado por el Ministerio de Educación y Formación Profesional

EL CONCEPTO DE SEXUALIDAD

ASPECTOS
BIOLÓGICOS

ASPECTOS
PSICOLÓGICOS

ASPECTOS
SOCIALES

Plan estratégico de Inteligencia Emocional y Bienestar Socioemocional de la comunidad educativa de Castilla-La Mancha



Programa Financiado por el Ministerio de Educación y Formación Profesional



CREENCIAS

VALORES

NORMAS SOCIALES

Plan estratégico de Inteligencia Emocional y Bienestar Socioemocional de la comunidad educativa de Castilla-La Mancha



Programa Financiado por el Ministerio de Educación y Formación Profesional

sexualidad

NACIMIENTO

MUERTE

erótica, deseos, placer, enamoramiento, amor, pareja

PUBERTAD

MUERTE

reproducción

PUBERTAD

MENOPAUSIA*

TRES CONCEPTOS.
NI UNO, NI DOS

Plan estratégico de Inteligencia Emocional y Bienestar Socioemocional de la comunidad educativa de Castilla-La Mancha



Programa Financiado por el Ministerio de Educación y Formación Profesional

sexualidad(es)

Desde el nacimiento hasta la muerte. Diferencias evolutivas
Tantas formas de ser hombres o mujeres como hombres y mujeres hay, a pesar de características compartidas.
Diferencias personales

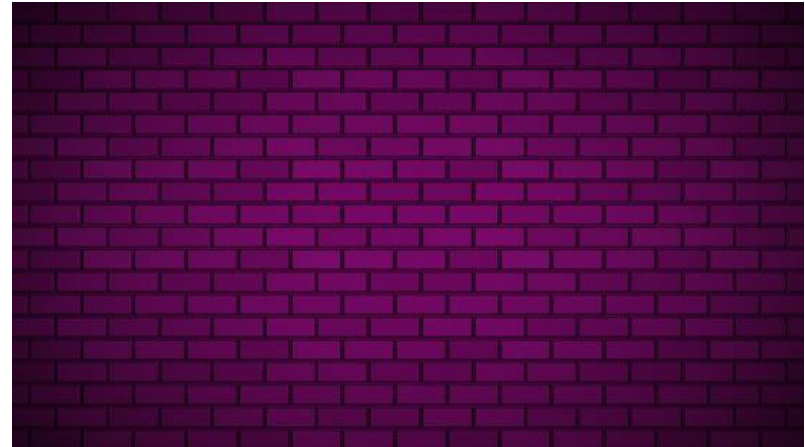
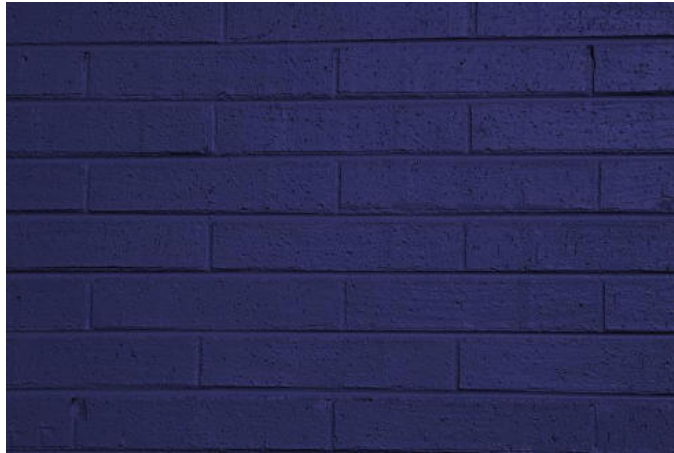
PROCESO BIOGRÁFICO

Plan estratégico de Inteligencia Emocional y Bienestar Socioemocional de la comunidad educativa de Castilla-La Mancha



Programa Financiado por el Ministerio de Educación y Formación Profesional

pared y ladrillos



Plan estratégico de Inteligencia Emocional y Bienestar Socioemocional de la comunidad educativa de Castilla-La Mancha



Programa Financiado por el Ministerio de Educación y Formación Profesional

pared y ladrillos



Plan estratégico de Inteligencia Emocional y Bienestar Socioemocional de la comunidad educativa de Castilla-La Mancha



Programa Financiado por el Ministerio de Educación y Formación Profesional

**LO ESTADÍSTICAMENTE
MÁS FRECUENTE EN LOS
HOMBRES**

**ESTADÍSTICAMENTE
MÁS O MENOS
FRECUENTES**

-

COMPARTIBLES

-

**¿MÁS O MENOS HOMBRES
O MUJERES?**



**PARA CADA CARACTERÍSTICA (BIOLÓGICA,
PSICOLÓGICA O SOCIAL), UN CONTINUO
CON DOS POLOS**

**LO ESTADÍSTICAMENTE
MÁS FRECUENTE EN LAS
MUJERES**

Plan estratégico de Inteligencia Emocional y Bienestar Socioemocional de la comunidad educativa de Castilla-La Mancha



Programa Financiado por el Ministerio de Educación y Formación Profesional

DIVERSIDAD



Plan estratégico de Inteligencia Emocional y Bienestar Socioemocional de la comunidad educativa de Castilla-La Mancha



GOBIERNO
DE ESPAÑA

MINISTERIO
DE EDUCACIÓN
Y FORMACIÓN PROFESIONAL

Programa Financiado por el Ministerio de Educación y Formación Profesional

CARACTERÍSTICAS COMPARTIBLES



Plan estratégico de Inteligencia Emocional y Bienestar Socioemocional de la comunidad educativa de Castilla-La Mancha



Programa Financiado por el Ministerio de Educación y Formación Profesional

pared y ladrillos

CARACTERÍSTICAS

BIOLÓGICAS

PSICOLÓGICAS

SOCIALES

IDENTIDAD SEXUAL

GENITALES

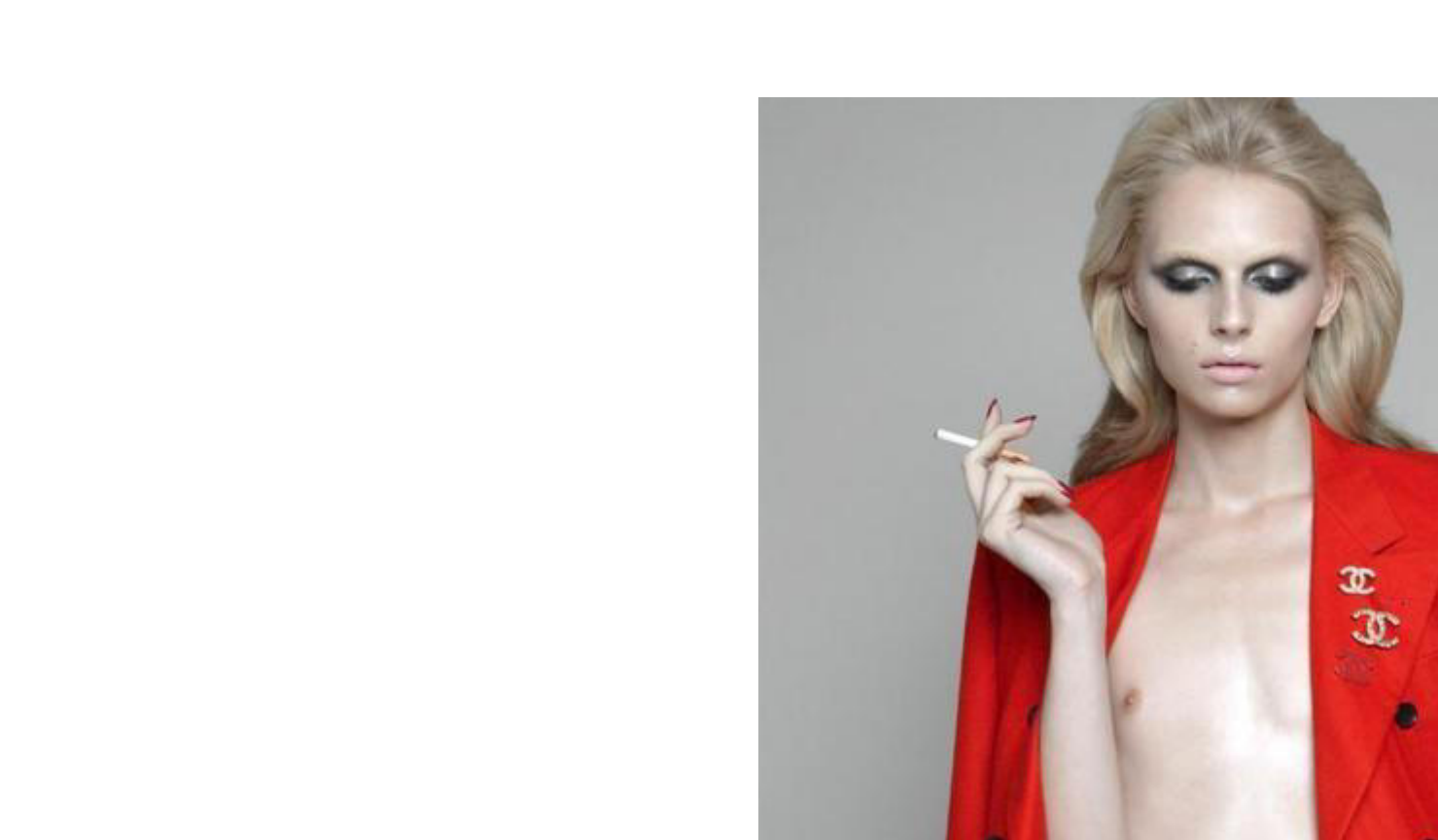
EXPRESIÓN

ORIENTACIÓN

Plan estratégico de Inteligencia Emocional y Bienestar Socioemocional de la comunidad educativa de Castilla-La Mancha



Programa Financiado por el Ministerio de Educación y Formación Profesional



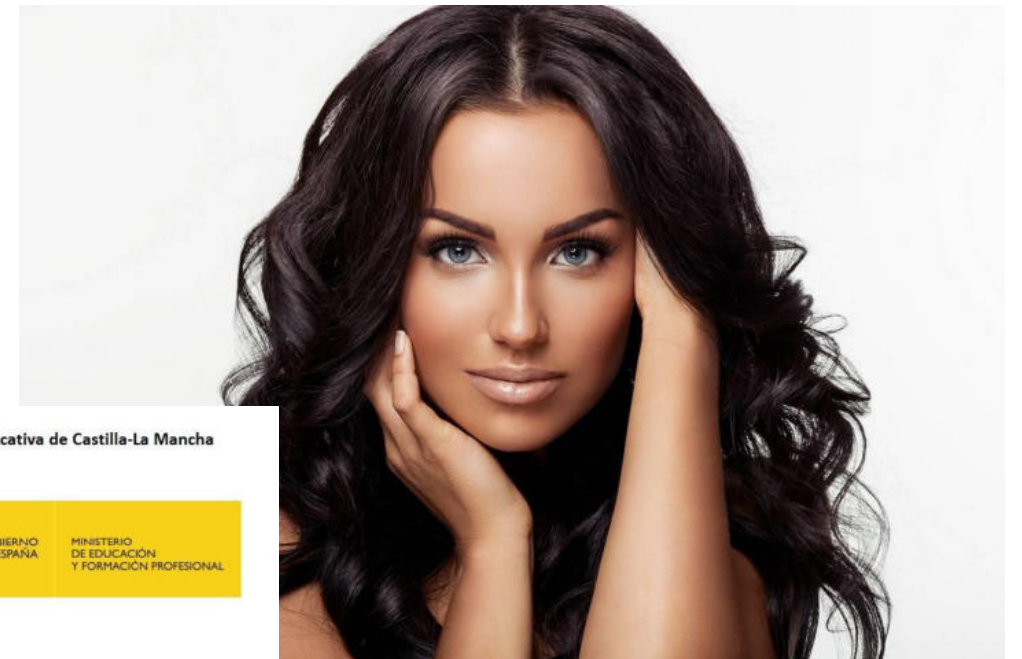
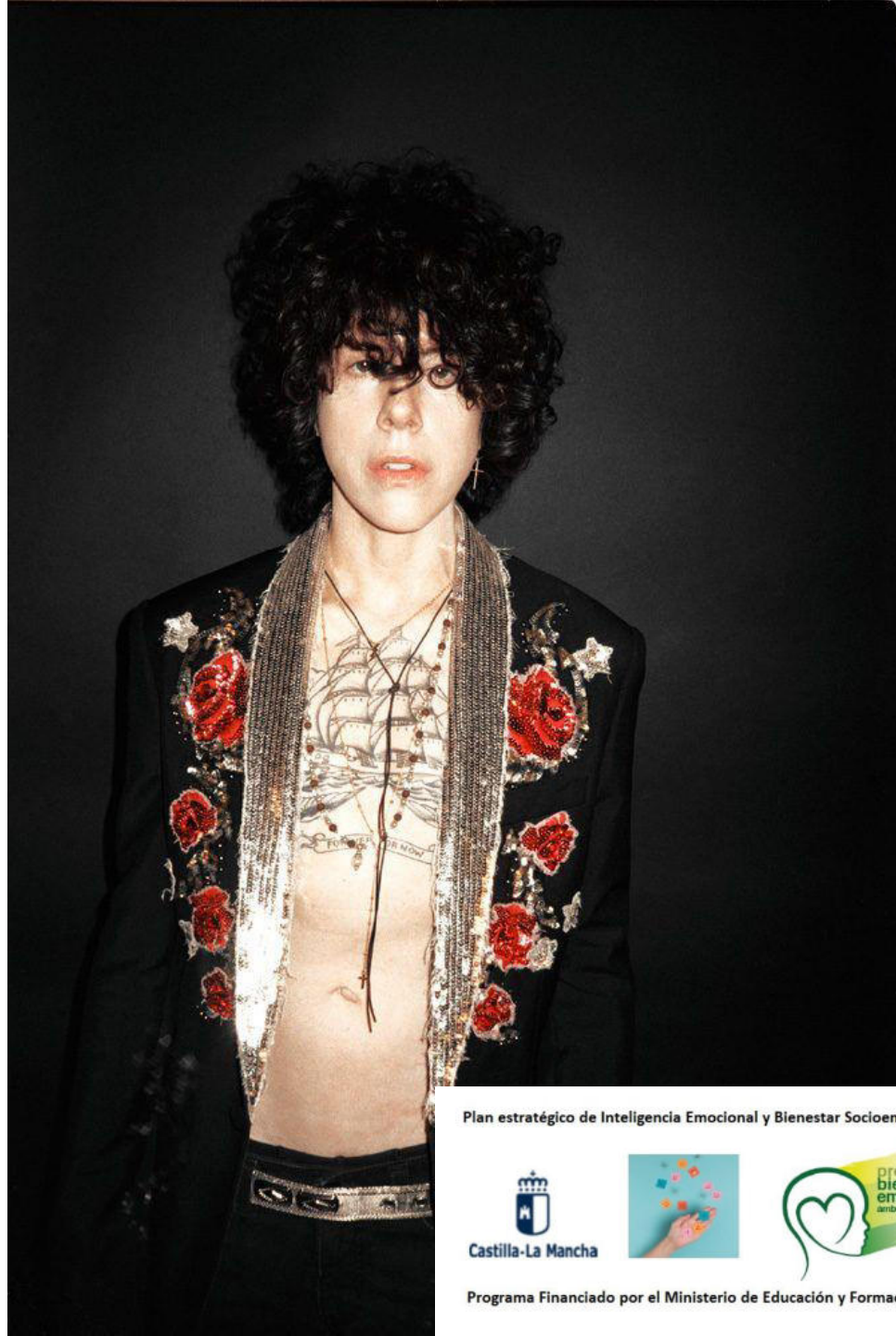
Plan estratégico de Inteligencia Emocional y Bienestar Socioemocional de la comunidad educativa de Castilla-La Mancha



GOBIERNO
DE ESPAÑA

MINISTERIO
DE EDUCACIÓN
Y FORMACIÓN PROFESIONAL

Programa Financiado por el Ministerio de Educación y Formación Profesional



Plan estratégico de Inteligencia Emocional y Bienestar Socioemocional de la comunidad educativa de Castilla-La Mancha



Programa Financiado por el Ministerio de Educación y Formación Profesional



Plan estratégico de Inteligencia Emocional y Bienestar Socioemocional de la comunidad educativa de Castilla-La Mancha

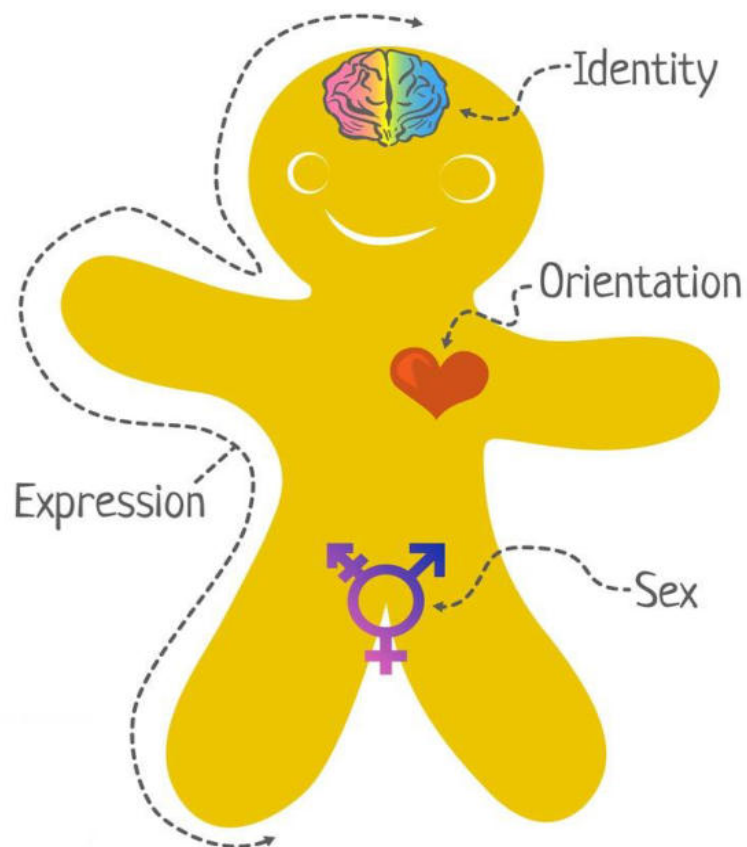


GOBIERNO
DE ESPAÑA

MINISTERIO
DE EDUCACIÓN
Y FORMACIÓN PROFESIONAL

Programa Financiado por el Ministerio de Educación y Formación Profesional

The Genderbread Person



Gender Identity

Woman Genderqueer Man

Gender identity is how you, in your head, think about yourself. It's the chemistry that composes you (e.g., hormonal levels) and how you interpret what that means.

Gender Expression

Feminine Androgynous Masculine

Gender expression is how you demonstrate your gender (based on traditional gender roles) through the ways you act, dress, behave, and interact.

Biological Sex

Female Intersex Male

Biological sex refers to the objectively measurable organs, hormones, and chromosomes. Female = vagina, ovaries, XX chromosomes; male = penis, testes, XY chromosomes; intersex = a combination of the two.

Sexual Orientation

Heterosexual Bisexual Homosexual

Sexual orientation is who you are physically, spiritually, and emotionally attracted to, based on their sex/gender in relation to your own.

Plan estratégico de Inteligencia Emocional y Bienestar Socioemocional de la comunidad educativa de Castilla-La Mancha



Programa Financiado por el Ministerio de Educación y Formación Profesional

Diversidad como valor, no como un problema

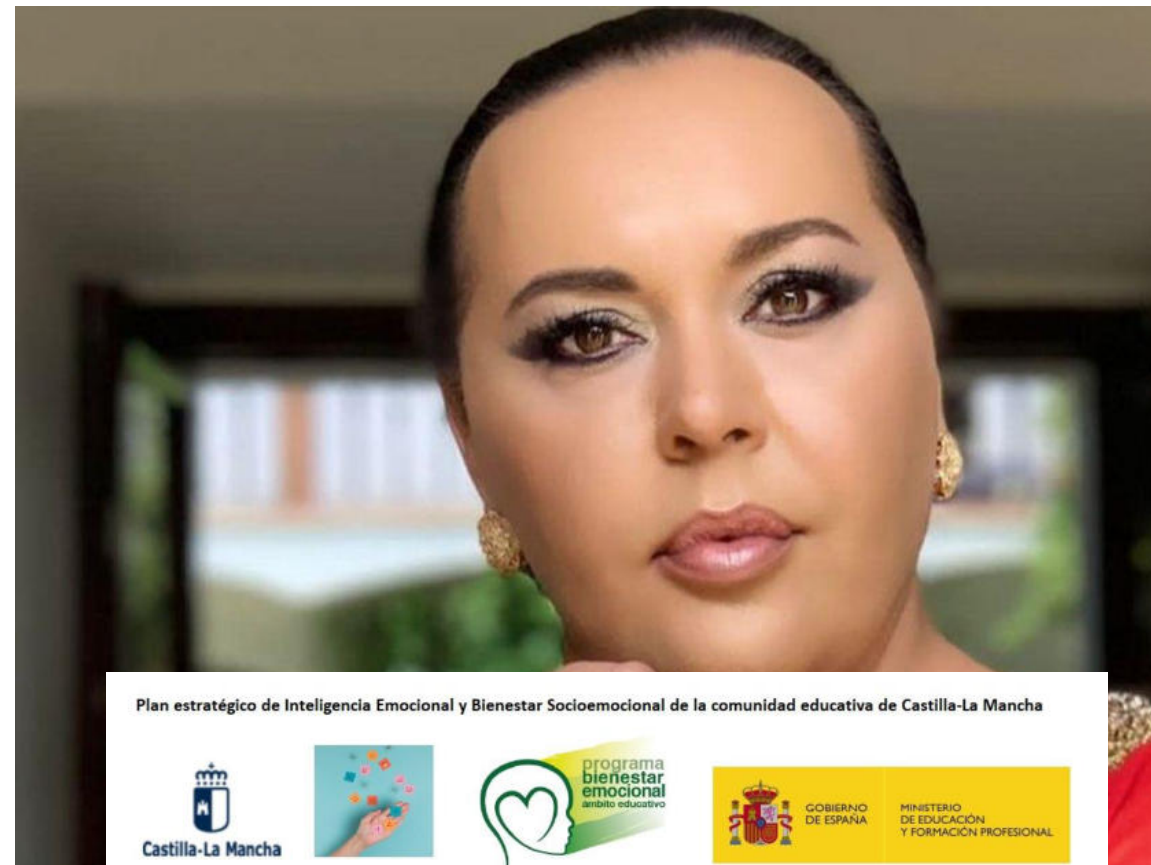
Realidades que discurren en un continuo respecto a lo normativo

Plan estratégico de Inteligencia Emocional y Bienestar Socioemocional de la comunidad educativa de Castilla-La Mancha



Programa Financiado por el Ministerio de Educación y Formación Profesional

Diversidad especialmente diversa



Programa Financiado por el Ministerio de Educación y Formación Profesional

Nuestros objetivos

- Que cada hombre y cada mujer pueda crecer y expresarse como el hombre/mujer que es.
- Capacidad para establecer relaciones positivas y de buen trato.

Plan estratégico de Inteligencia Emocional y Bienestar Socioemocional de la comunidad educativa de Castilla-La Mancha



Programa Financiado por el Ministerio de Educación y Formación Profesional

Normas / Obstáculos

- Familiares
- Grupales
- Sociales

Conocerlas + Elegir si transgredirlas

Plan estratégico de Inteligencia Emocional y Bienestar Socioemocional de la comunidad educativa de Castilla-La Mancha



Programa Financiado por el Ministerio de Educación y Formación Profesional

Normas

-De género

- IDENTIDAD SEXUAL
- ORIENTACIÓN DEL DESEO
- EXPRESIÓN SEXUAL
- ROLES SEXUALES

Plan estratégico de Inteligencia Emocional y Bienestar Socioemocional de la comunidad educativa de Castilla-La Mancha



Programa Financiado por el Ministerio de Educación y Formación Profesional

Normas

- Roles de género



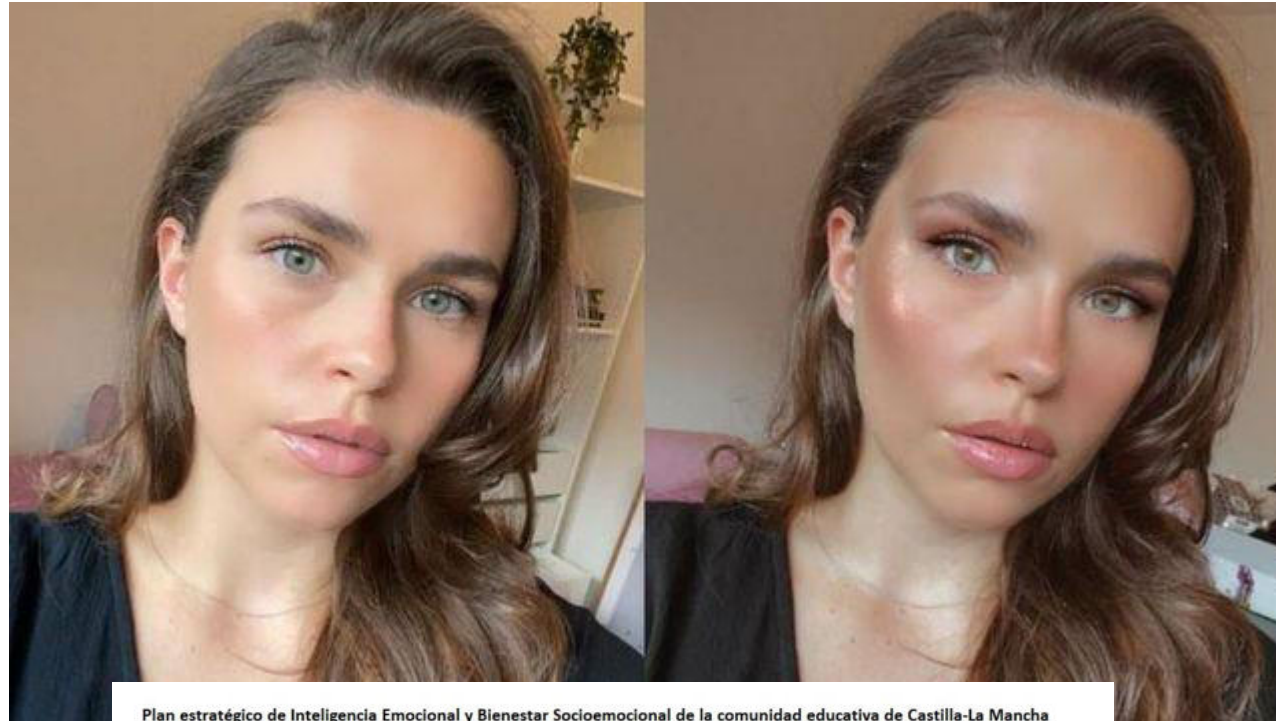
Plan estratégico de Inteligencia Emocional y Bienestar Socioemocional de la comunidad educativa de Castilla-La Mancha



Programa Financiado por el Ministerio de Educación y Formación Profesional

Normas

- Sobre los cuerpos y la belleza



Plan estratégico de Inteligencia Emocional y Bienestar Socioemocional de la comunidad educativa de Castilla-La Mancha



Programa Financiado por el Ministerio de Educación y Formación Profesional

Normas

- Sobre la erótica

Love & Sex > Pareja

Cómo besar bien: 10 consejos infalibles

No hay nada tan sensual como un buen beso, uno bien 'dao'... ¿Te animas a poner en práctica estos 'tips'?

por SILVIA LORENTE 16/02/2022



Ads by Google

Stop seeing this ad

Why this ad? l>

Plan estratégico de Inteligencia Emocional y Bienestar Socioemocional de la comunidad educativa de Castilla-La Mancha

Castilla-La Mancha

programa bienestar emocional ámbito educativo

GOBIERNO DE ESPAÑA

MINISTERIO DE EDUCACIÓN Y FORMACIÓN PROFESIONAL

Programa Financiado por el Ministerio de Educación y Formación Profesional

Normas

- Sobre la erótica



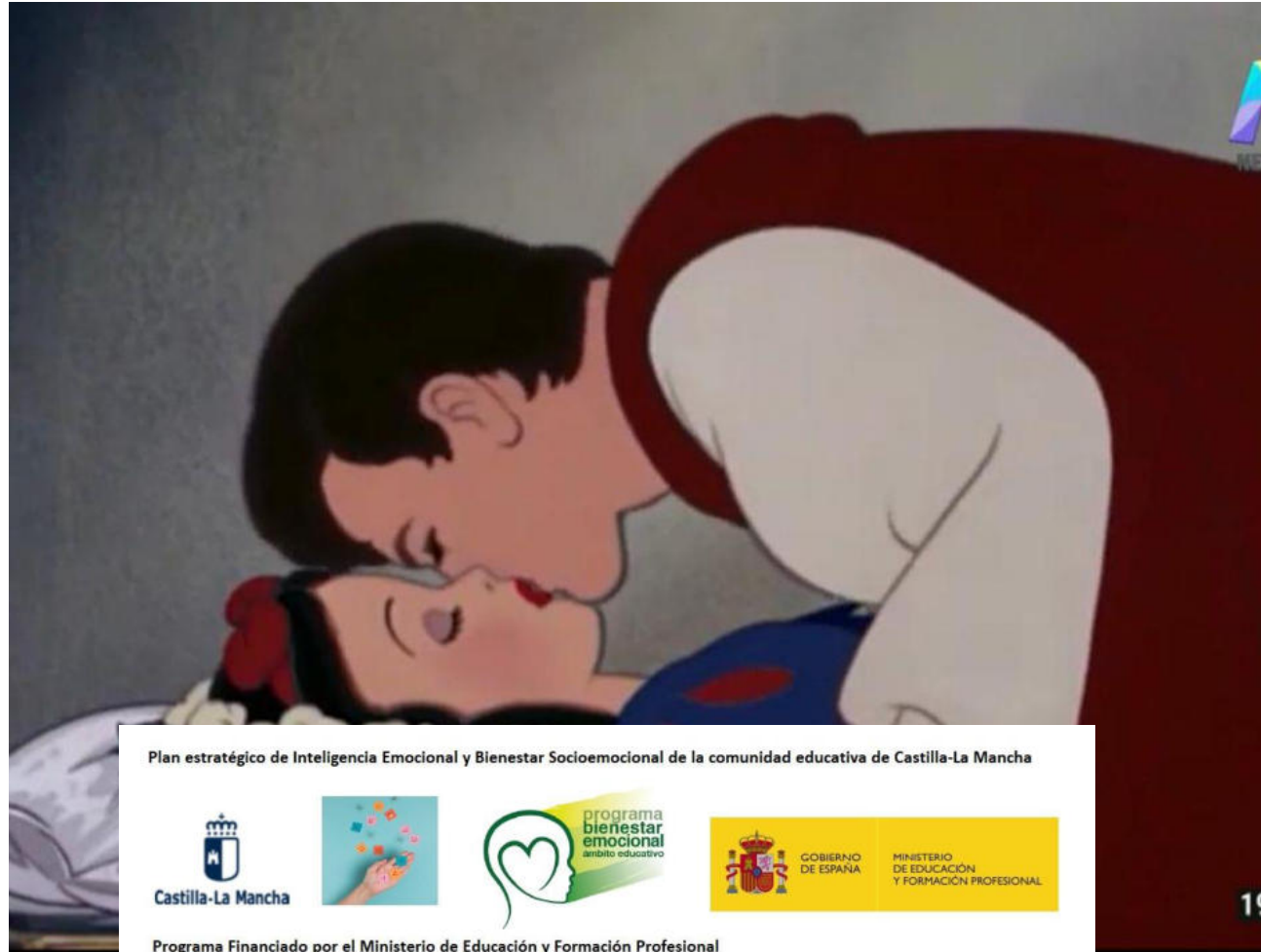
Plan estratégico de Inteligencia Emocional y Bienestar Socioemocional de la comunidad educativa de Castilla-La Mancha



Programa Financiado por el Ministerio de Educación y Formación Profesional

Normas

- Sobre el amor y la pareja



Salirse de la norma

Plan estratégico de Inteligencia Emocional y Bienestar Socioemocional de la comunidad educativa de Castilla-La Mancha



Programa Financiado por el Ministerio de Educación y Formación Profesional

EMPEZAR POR EL PRINCIPIO

NUESTRO PAPEL EN LA EDUCACIÓN AFECTIVO-SEXUAL

Plan estratégico de Inteligencia Emocional y Bienestar Socioemocional de la comunidad educativa de Castilla-La Mancha



Programa Financiado por el Ministerio de Educación y Formación Profesional

¿DE ACUERDO O EN DESACUERDO?



Plan estratégico de Inteligencia Emocional y Bienestar Socioemocional de la comunidad educativa de Castilla-La Mancha



GOBIERNO
DE ESPAÑA

MINISTERIO
DE EDUCACIÓN
Y FORMACIÓN PROFESIONAL

Programa Financiado por el Ministerio de Educación y Formación Profesional

HE TENIDO UNA BUENA EDUCACIÓN AFECTIVO-SEXUAL

Plan estratégico de Inteligencia Emocional y Bienestar Socioemocional de la comunidad educativa de Castilla-La Mancha



GOBIERNO
DE ESPAÑA

MINISTERIO
DE EDUCACIÓN
Y FORMACIÓN PROFESIONAL

Programa Financiado por el Ministerio de Educación y Formación Profesional

Qué hubiera necesitado para decir que **SÍ** he tenido una buena educación afectivo-sexual

Qué tendría que haber hecho la escuela

Qué tendría que haber hecho mi familia

Qué tendría que haberme ofrecido la sociedad

Plan estratégico de Inteligencia Emocional y Bienestar Socioemocional de la comunidad educativa de Castilla-La Mancha



Programa Financiado por el Ministerio de Educación y Formación Profesional

LA SEXUALIDAD NECESITA SER EDUCADA

Plan estratégico de Inteligencia Emocional y Bienestar Socioemocional de la comunidad educativa de Castilla-La Mancha



Programa Financiado por el Ministerio de Educación y Formación Profesional

EDUCAR: desarrollar las facultades intelectuales, morales y afectivas de una persona de acuerdo con la cultura y las normas de convivencia de la sociedad a la que pertenece.

La sexualidad es una dimensión fundamental de las personas que puede y debe educarse. Las familias asumimos la responsabilidad de la educación integral de nuestros/as hijos/as y la educación afectivo-sexual no puede ser una excepción.

Plan estratégico de Inteligencia Emocional y Bienestar Socioemocional de la comunidad educativa de Castilla-La Mancha



Programa Financiado por el Ministerio de Educación y Formación Profesional

Espacio de enseñanza y aprendizaje (voluntario o involuntario) sobre los aspectos biológicos, psicológicos y sociales de la sexualidad.

Plan estratégico de Inteligencia Emocional y Bienestar Socioemocional de la comunidad educativa de Castilla-La Mancha



Programa Financiado por el Ministerio de Educación y Formación Profesional

CADA PERSONA
APRENDE LO
NECESARIO A TRAVÉS
DE SU EXPERIENCIA

Plan estratégico de Inteligencia Emocional y Bienestar Socioemocional de la comunidad educativa de Castilla-La Mancha



Programa Financiado por el Ministerio de Educación y Formación Profesional

NUESTRA EXPERIENCIA NO NOS PERMITE:

- Tener acceso a información completa y fiable.
- Resolver nuestras dudas
- Conocer otros mapas:
 - Normalizar
 - Cuestionarnos

Plan estratégico de Inteligencia Emocional y Bienestar Socioemocional de la comunidad educativa de Castilla-La Mancha



Programa Financiado por el Ministerio de Educación y Formación Profesional

REALIZAR PROGRAMAS DE EDUCACION AFECTIVO- SEXUAL CONLLEVA MAS PROBLEMAS DE LOS QUE RESUELVE

Plan estratégico de Inteligencia Emocional y Bienestar Socioemocional de la comunidad educativa de Castilla-La Mancha



Programa Financiado por el Ministerio de Educación y Formación Profesional

¿CUÁLES SON LOS PROBLEMAS DE LA EDUCACIÓN AFECTIVO-SEXUAL?

¿Y SI LA EDUCACIÓN AFECTIVO-SEXUAL, EN REALIDAD, NO TUVIERA NADA QUE VER CON LO QUE SE PIENSA QUE ES?

Plan estratégico de Inteligencia Emocional y Bienestar Socioemocional de la comunidad educativa de Castilla-La Mancha



Programa Financiado por el Ministerio de Educación y Formación Profesional

LA EDUCACIÓN AFECTIVO-
SEXUAL CONTRIBUYE A QUE LA
EDAD DE LA PRIMERA
RELACION CON PENETRACIÓN
SEA CADA VEZ MENOR

Plan estratégico de Inteligencia Emocional y Bienestar Socioemocional de la comunidad educativa de Castilla-La Mancha



Programa Financiado por el Ministerio de Educación y Formación Profesional

La evidencia científica nos dice que aquellas personas jóvenes que han recibido educación (afectivo)-sexual integral, **retrasan** el comienzo de sus encuentros eróticos.

Plan estratégico de Inteligencia Emocional y Bienestar Socioemocional de la comunidad educativa de Castilla-La Mancha



Programa Financiado por el Ministerio de Educación y Formación Profesional

UN TALLER SOBRE MENSTRUACIÓN/ PRESERVATIVO ES EDUCACIÓN AFECTIVO-SEXUAL (Y ES SUFICIENTE)

Plan estratégico de Inteligencia Emocional y Bienestar Socioemocional de la comunidad educativa de Castilla-La Mancha



Programa Financiado por el Ministerio de Educación y Formación Profesional

UN PROGRAMA DE EDUCACIÓN AFECTIVO-SEXUAL DE CALIDAD
NO PUEDE TENER SÓLO EN CUENTA LOS RIESGOS
CUANDO SE TRABAJA DESDE EL ENFOQUE DE LA PROMOCIÓN, LA
PREVENCIÓN VIENE SOLA

Plan estratégico de Inteligencia Emocional y Bienestar Socioemocional de la comunidad educativa de Castilla-La Mancha



Programa Financiado por el Ministerio de Educación y Formación Profesional

LA EDUCACIÓN AFECTIVO-SEXUAL ES UN DERECHO HUMANO

Plan estratégico de Inteligencia Emocional y Bienestar Socioemocional de la comunidad educativa de Castilla-La Mancha



Programa Financiado por el Ministerio de Educación y Formación Profesional

AUNQUE LA TASA DE
EMBARAZOS NO PLANIFICADOS
E INFECCIONES FUERA CERO,
SERIA IMPORTANTE HACER
EDUCACION AFECTIVO-SEXUAL

Plan estratégico de Inteligencia Emocional y Bienestar Socioemocional de la comunidad educativa de Castilla-La Mancha



Programa Financiado por el Ministerio de Educación y Formación Profesional

LA EDUCACIÓN AFECTIVO-
SEXUAL DEBE REALIZARSE
DESDE QUE LOS/AS
NINOS/AS SON
PEQUEÑOS/AS

Plan estratégico de Inteligencia Emocional y Bienestar Socioemocional de la comunidad educativa de Castilla-La Mancha



Programa Financiado por el Ministerio de Educación y Formación Profesional

¿QUÉ EDUCACIÓN AFECTIVO-SEXUAL PODEMOS HACER CUANDO LOS/AS NIÑOS/AS SON PEQUEÑOS/AS?

Romper los roles de género

Ofrecer modelos positivos de relación interpersonal

Ofrecer información sobre el cuerpo

Ayudar a aceptarse, a gustarse, a sentirse dignos/as de ser queridos/as y respetados/as

Ofrecer un marco de valores y criterios

Responder preguntas

Plan estratégico de Inteligencia Emocional y Bienestar Socioemocional de la comunidad educativa de Castilla-La Mancha



Programa Financiado por el Ministerio de Educación y Formación Profesional

LA EDUCACIÓN AFECTIVO-SEXUAL ES MAS NECESARIA CUANDO SE EMPIEZAN A DETECTAR CONDUCTAS “SEXUALMENTE ACTIVAS”

Plan estratégico de Inteligencia Emocional y Bienestar Socioemocional de la comunidad educativa de Castilla-La Mancha



Programa Financiado por el Ministerio de Educación y Formación Profesional

Es mejor llevar las asignaturas al día, pero si no lo has hecho, mejor darte un atracón el día antes del examen.

OJO A veces las familias queremos hablar con nuestros/as hijos/as de esto en un momento en el que nuestros/as hijos/as no quieren hablar con nosotros/as ni de esto ni de nada.

Plan estratégico de Inteligencia Emocional y Bienestar Socioemocional de la comunidad educativa de Castilla-La Mancha



Programa Financiado por el Ministerio de Educación y Formación Profesional

EDUCACIÓN AFECTIVO- SEXUAL ES CAMBIAR DE CANAL CUANDO APARECEN ESCENAS “SUBIDAS DE TONO”

Plan estratégico de Inteligencia Emocional y Bienestar Socioemocional de la comunidad educativa de Castilla-La Mancha



Programa Financiado por el Ministerio de Educación y Formación Profesional

NO SE PUEDE NO HACER EDUCACIÓN AFECTIVO- SEXUAL

Por lo tanto, ¿por qué no hacerla bien?

Plan estratégico de Inteligencia Emocional y Bienestar Socioemocional de la comunidad educativa de Castilla-La Mancha



Programa Financiado por el Ministerio de Educación y Formación Profesional

EL PORNO AFECTA A LA SEXUALIDAD DE LAS PERSONAS JÓVENES

Plan estratégico de Inteligencia Emocional y Bienestar Socioemocional de la comunidad educativa de Castilla-La Mancha



Programa Financiado por el Ministerio de Educación y Formación Profesional

EL PORNO OFRECE UNA SERIE DE NORMAS SOBRE:

- Los cuerpos
- Los deseos
- Las prácticas
- Los roles

Plan estratégico de Inteligencia Emocional y Bienestar Socioemocional de la comunidad educativa de Castilla-La Mancha



Programa Financiado por el Ministerio de Educación y Formación Profesional

LA EDUCACIÓN AFECTIVO-SEXUAL IMPLICA UN CIERTO ADOCTRINAMIENTO

Plan estratégico de Inteligencia Emocional y Bienestar Socioemocional de la comunidad educativa de Castilla-La Mancha



Programa Financiado por el Ministerio de Educación y Formación Profesional

La educación afectivo-sexual implica una **educación en valores**.

Una serie de valores que hemos convenido socialmente y que nos ayudan a que nuestra sociedad sea mejor.

Plan estratégico de Inteligencia Emocional y Bienestar Socioemocional de la comunidad educativa de Castilla-La Mancha



Programa Financiado por el Ministerio de Educación y Formación Profesional

LA EDUCACIÓN AFECTIVO- SEXUAL DEBERÍA SER LABOR ÚNICA Y EXCLUSIVA DE LAS FAMILIAS

Plan estratégico de Inteligencia Emocional y Bienestar Socioemocional de la comunidad educativa de Castilla-La Mancha



Programa Financiado por el Ministerio de Educación y Formación Profesional

FAMILIAS

- Ofrecen un mapa de valores propio, que ayuda a tomar decisiones
- Tienen la responsabilidad de:
 - Cultivar la autoestima de sus hijos/as
 - Responder las preguntas que surjan
 - Estar ahí cuando sus hijos/as lo necesitan
 - Ofrecer modelos de relación positivos

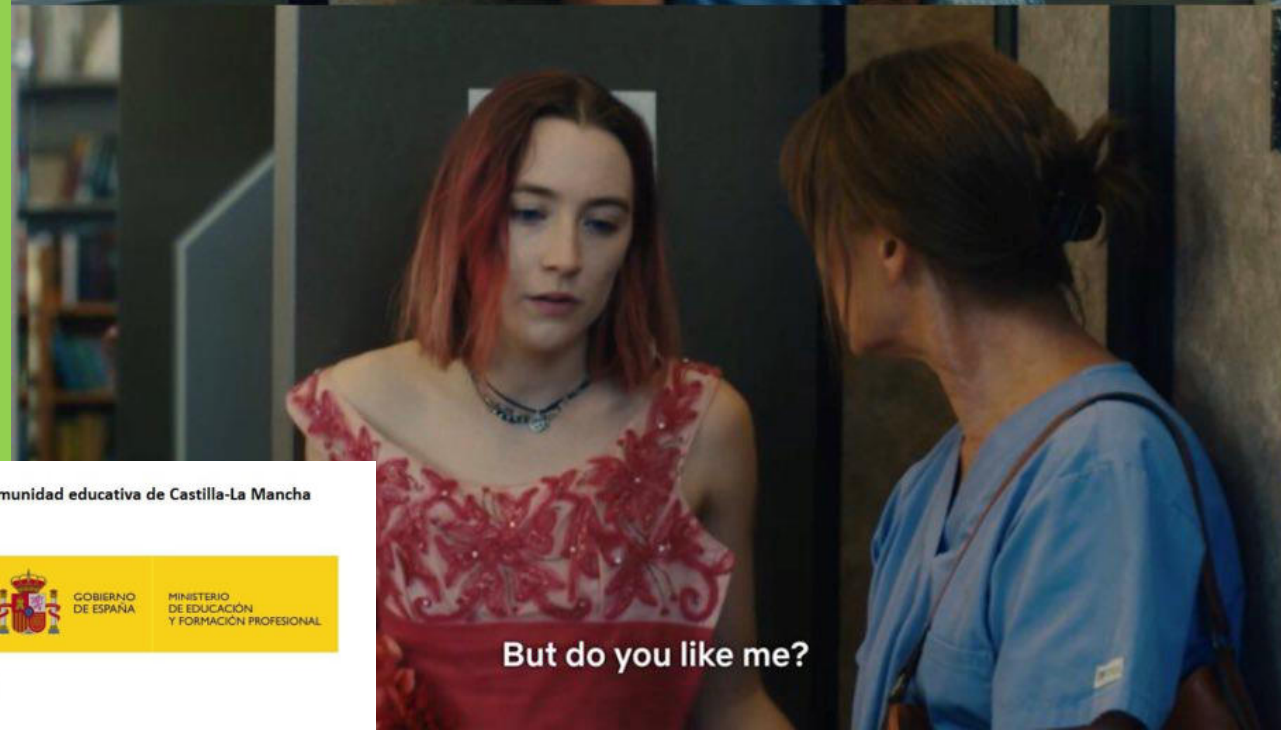
PAPEL IMPRESCINDIBLE

SI NO ERES TÚ, QUIÉN
SI NO ES AHORA, CUÁNDO
SI NO ES PARA EDUCAR, PARA QUÉ





Of course, I love you.



But do you like me?

Plan estratégico de Inteligencia Emocional y Bienestar Socioemocional de la comunidad educativa de Castilla-La Mancha



Programa Financiado por el Ministerio de Educación y Formación Profesional

PROFESIONALES

Ofrecen información científica que ayuda a:

- Comprender la realidad
- Comprender lo que me ocurre
- Responder mis dudas
- Tomar decisiones en base a mi mapa

Educen en valores, lo que ayuda a:

- Establecer relaciones más igualitarias
 - Comprender que la diversidad es un valor
 - Respetar a otras personas y vivencias
- (No comparten su mapa)

Entrenan herramientas que ayudan a:

- Relacionarse de una forma más positiva

Generan un espacio de intercambio que ayuda a:

- Normalizar la conversación
- Normalizar las propias vivencias
- Conocer otros puntos de vista y cuestionar mi mapa

PAPEL IMPRESCINDIBLE

¿POR QUÉ EN EL AULA?
PORQUE EN EL AULA ESTÁN
TODOS/AS

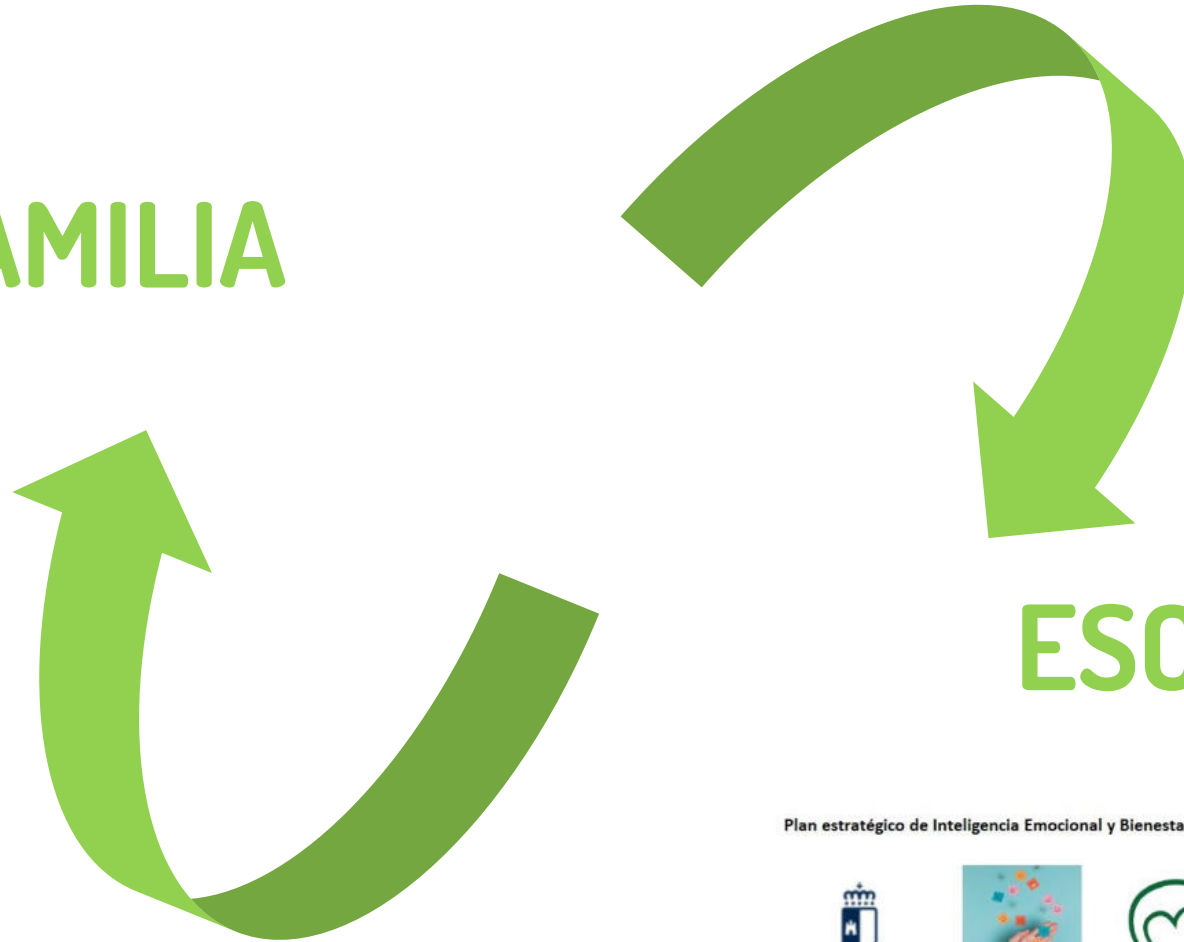
Plan estratégico de Inteligencia Emocional y Bienestar Socioemocional de la comunidad educativa de Castilla-La Mancha



Programa Financiado por el Ministerio de Educación y Formación Profesional

PAPEL COMPLEMENTARIO

FAMILIA



ESCUELA

Plan estratégico de Inteligencia Emocional y Bienestar Socioemocional de la comunidad educativa de Castilla-La Mancha



GOBIERNO
DE ESPAÑA

MINISTERIO
DE EDUCACIÓN
Y FORMACIÓN PROFESIONAL

Programa Financiado por el Ministerio de Educación y Formación Profesional

EMPEZAR POR EL PRINCIPIO MIRANDO HACIA DENTRO: NUESTRAS ACTITUDES

Plan estratégico de Inteligencia Emocional y Bienestar Socioemocional de la comunidad educativa de Castilla-La Mancha



Programa Financiado por el Ministerio de Educación y Formación Profesional

FUCKING AMAL

¿Cuál es mi mapa?

¿Cómo llevo/llevaría la transgresión de ese mapa por parte de mis hijos/as?

¿Existe coherencia entre lo que digo y lo que hago?

Plan estratégico de Inteligencia Emocional y Bienestar Socioemocional de la comunidad educativa de Castilla-La Mancha



Programa Financiado por el Ministerio de Educación y Formación Profesional

¡GRACIAS!

actividades@sedra-fpfe.org

Plan estratégico de Inteligencia Emocional y Bienestar Socioemocional de la comunidad educativa de Castilla-La Mancha



Programa Financiado por el Ministerio de Educación y Formación Profesional