



HABLAMOS DE EDUCACIÓN AFECTIVO-SEXUAL

Formación para familias

Plan estratégico de Inteligencia Emocional y Bienestar Socioemocional de la comunidad educativa de Castilla-La Mancha



Programa Financiado por el Ministerio de Educación y Formación Profesional

SESIÓN 2

RECORDATORIO

actividades@sedra-fpfe.org

Plan estratégico de Inteligencia Emocional y Bienestar Socioemocional de la comunidad educativa de Castilla-La Mancha



Programa Financiado por el Ministerio de Educación y Formación Profesional

RECORDATORIO

EDUCACIÓN AFECTIVO-SEXUAL es:

Ofrecer un mapa de valores

Atender a lo estructural

Hablar sobre temas

Responder preguntas

Acompañar en dificultades

PARA:

- Ayudarles a responderse
- Ayudarles a tomar decisiones autónomas y coherentes
- Ayudarles a ser más felices

Plan estratégico de Inteligencia Emocional y Bienestar Socioemocional de la comunidad educativa de Castilla-La Mancha



Programa Financiado por el Ministerio de Educación y Formación Profesional

RECORDATORIO

PARA HACER EDUCACIÓN SEXUAL NECESITAMOS:

- **TRABAJO ACTITUDINAL**
- **UNA RUTA**
- **PERCHAS**
- **CAÑAS**
- **HERRAMIENTAS**
- **RECURSOS**

Plan estratégico de Inteligencia Emocional y Bienestar Socioemocional de la comunidad educativa de Castilla-La Mancha



Programa Financiado por el Ministerio de Educación y Formación Profesional

UNA HERRAMIENTA PARA MANEJAR SITUACIONES

Plan estratégico de Inteligencia Emocional y Bienestar Socioemocional de la comunidad educativa de Castilla-La Mancha



Programa Financiado por el Ministerio de Educación y Formación Profesional

SEMÁFORO

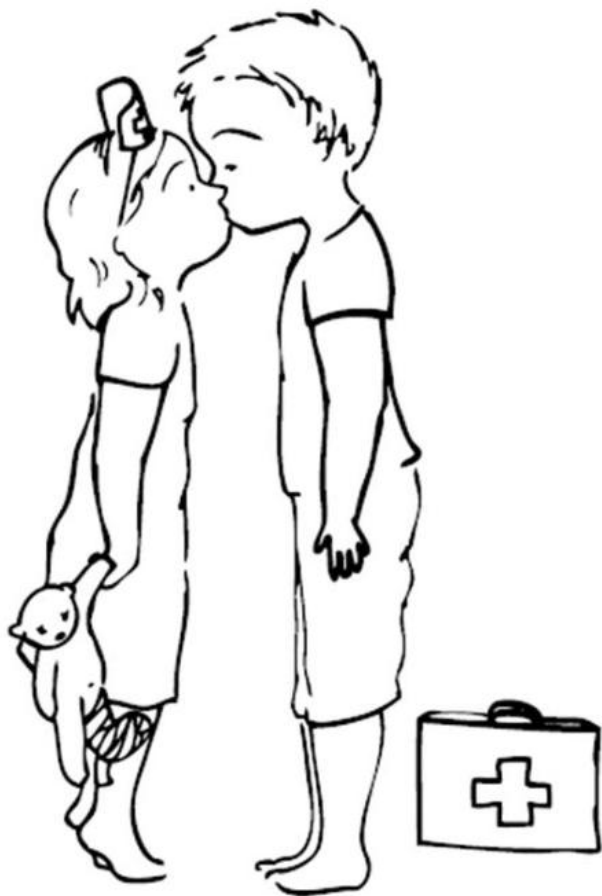
ES VERDE SI:

- Es adecuado a la edad y al desarrollo evolutivo.
- Es adecuado al contexto.
- Se realiza desde la libertad, no supone coacción.
- No supone un daño.
- Existe simetría

Plan estratégico de Inteligencia Emocional y Bienestar Socioemocional de la comunidad educativa de Castilla-La Mancha



Programa Financiado por el Ministerio de Educación y Formación Profesional

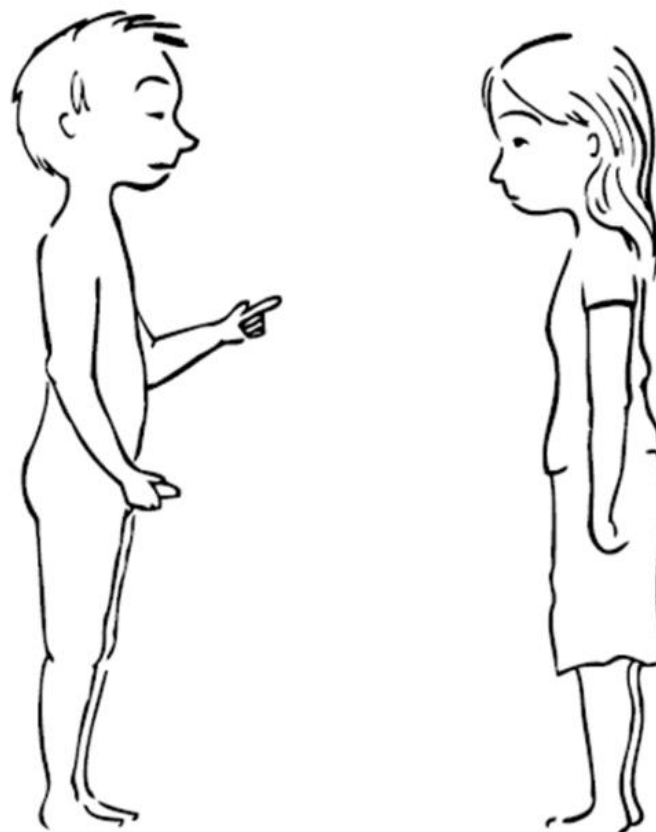


Plan estratégico de Inteligencia Emocional y Bienestar Socioemocional de la comunidad educativa de Castilla-La Mancha



Programa Financiado por el Ministerio de Educación y Formación Profesional

Aprender a decir que no.
Aprender a respetar los límites de la otra persona.



Plan estratégico de Inteligencia Emocional y Bienestar Socioemocional de la comunidad educativa de Castilla-La Mancha



Programa Financiado por el Ministerio de Educación y Formación Profesional

LO QUE NOS PREOCUPA

Plan estratégico de Inteligencia Emocional y Bienestar Socioemocional de la comunidad educativa de Castilla-La Mancha



Programa Financiado por el Ministerio de Educación y Formación Profesional

Cómo gestionar esos noviazgos de Instagram en los que si le contesta tres mensajes son "novios" y están hiper ilusionados y al cuarto no se contesta y ya no son novios y se deprimen.

¿Cómo detectar situaciones de violencia?

¿Les debemos comprar condones a nuestros/as hijos/as?

Cómo saber detectar la orientación sexual de nuestros hijos.
Mi hijo/a es gay y no sé cómo manejarlo.

¿Cómo explicarles temas actuales como consentimiento, ley trans, aborto?

CONVERSACIÓN PADRE-HIJO

Plan estratégico de Inteligencia Emocional y Bienestar Socioemocional de la comunidad educativa de Castilla-La Mancha



Programa Financiado por el Ministerio de Educación y Formación Profesional

INTERNET Y SEXUALIDAD

Plan estratégico de Inteligencia Emocional y Bienestar Socioemocional de la comunidad educativa de Castilla-La Mancha



Programa Financiado por el Ministerio de Educación y Formación Profesional

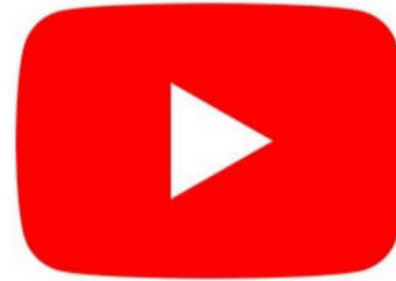
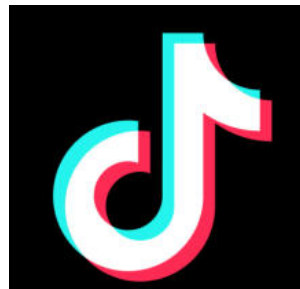
REDES SOCIALES

Internet es una herramienta imprescindible, PERO...

Los/as adolescentes y jóvenes pasan horas “enganchados/as” a la pantalla

- Búsqueda de información
- Comunicación con sus iguales
- Entretenimiento

En ese recorrido:

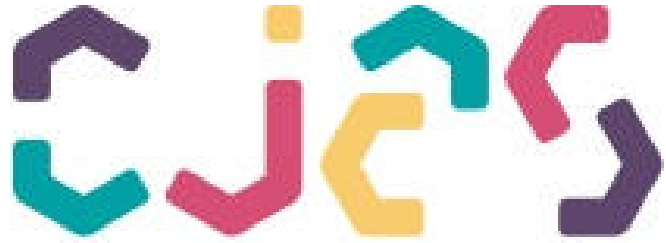


Plan estratégico de Inteligencia Emocional y Bienestar Socioemocional de la comunidad educativa de Castilla-La Mancha



Programa Financiado por el Ministerio de Educación y Formación Profesional

No todo en las redes sociales es “*el demonio*”



CENTRO JOVEN DE ATENCIÓN A LA SEXUALIDAD



→ Aprovechar los recursos que tienen y tenemos para contar



CENTRO JOVEN DE ATENCIÓN A LA SEXUALIDAD



Plan estratégico de Inteligencia Emocional y Bienestar Socioemocional de la comunidad educativa de Castilla-La Mancha



Programa Financiado por el Ministerio de Educación y Formación Profesional

ADELANTARNOS AL PORNO

Plan estratégico de Inteligencia Emocional y Bienestar Socioemocional de la comunidad educativa de Castilla-La Mancha



Programa Financiado por el Ministerio de Educación y Formación Profesional

INFLUENCIA DEL PORNO

El 70% de los y las jóvenes españoles ha visto porno en internet, al que se accede por primera vez aproximadamente a los 8 años y cuyo consumo de generaliza a los 14 años.



Plan estratégico de Inteligencia Emocional y Bienestar Socioemocional de la comunidad educativa de Castilla-La Mancha



Programa Financiado por el Ministerio de Educación y Formación Profesional

Más allá, de los datos, el porno influye de forma directa en la vivencia de adolescentes y jóvenes:

- Los cuerpos
- Los roles
- El tipo de prácticas que se incluyen en el repertorio erótico
- Los deseos

Plan estratégico de Inteligencia Emocional y Bienestar Socioemocional de la comunidad educativa de Castilla-La Mancha



Programa Financiado por el Ministerio de Educación y Formación Profesional

LA IMPORTANCIA DE ADELANTARSE

- No se trata de “porno sí” o “porno no” (o no es aquí)
- Se trata de poder ofrecer las claves que ayuden a nuestros/as hijos/as a diferenciar entre realidad y ficción

Plan estratégico de Inteligencia Emocional y Bienestar Socioemocional de la comunidad educativa de Castilla-La Mancha



Programa Financiado por el Ministerio de Educación y Formación Profesional

LA ERÓTICA EN INTERNET. ALGUNAS CUESTIONES SOBRE EL SEXTING

Plan estratégico de Inteligencia Emocional y Bienestar Socioemocional de la comunidad educativa de Castilla-La Mancha



Programa Financiado por el Ministerio de Educación y Formación Profesional

SEXTING

Es sexting: compartir fotos y vídeos íntimos a través de internet, utilizando principalmente el móvil.

Este material puede incluir desnudos o no, puede ser más o menos explícito y puede implicar a dos o más personas

No es sexting:

- Enviar fotografías a una persona y que las comparta sin permiso
- Hacer una fotografía a una persona y compartirla sin permiso
- Hacer público un contenido recibido sin permiso
- Chantajear, amenazar u obligar a que otra persona envíe una fotografía

PRÁCTICA ERÓTICA CONSENSUADA ENTRE DOS O MÁS PERSONAS CON UNA FINALIDAD POSITIVA

Plan estratégico de Inteligencia Emocional y Bienestar Socioemocional de la comunidad educativa de Castilla-La Mancha



Programa Financiado por el Ministerio de Educación y Formación Profesional

POR QUÉ SEXTING

Deseo, placer

Excitarse o excitar a la otra persona

INMEDIATEZ EN UN MOMENTO EN EL QUE EL DESEO/EXCITACIÓN LO NUBLAN TODO

SOLO ES SEXTING CUANDO SE TRATA DE UNA PRÁCTICA ERÓTICA

Abrir la puerta a otros encuentros

Validación – Autoestima

Dar para que me den

Presión

Recuperar una relación

Baja percepción de riesgo. ¿Sólo las personas jóvenes?

Plan estratégico de Inteligencia Emocional y Bienestar Socioemocional de la comunidad educativa de Castilla-La Mancha



Programa Financiado por el Ministerio de Educación y Formación Profesional

UN CASO

Carlos y María tienen 14 años, son compañeros de clase y llevan todo el curso tonteando, el tiempo que pase en el instituto de forma directa y cuando llegan a casa a través de las RRSS: mensajes y fotos a través de WhatsApp, comentarios en Instagram y TikTok en respuesta a sus publicaciones, etc. Las conversaciones han ido subiendo de tono, y en un momento dado ella le pide una foto sexy. Carlos, aunque tiene algunas dudas, acaba accediendo y se la envía. María, muy emocionada con la foto que acaba de recibir, se la reenvía a su mejor amiga. Finalmente, la foto acaba en los teléfonos de todo el instituto.

Plan estratégico de Inteligencia Emocional y Bienestar Socioemocional de la comunidad educativa de Castilla-La Mancha



Programa Financiado por el Ministerio de Educación y Formación Profesional

ALGUNAS CLAVES – ANTES

- PRE /antes. Reflexión
- No hacerlo
- Confianza en la otra persona – relaciones de confianza
- Valorar si se desea que la otra persona tenga esa fotografía
- Deseo: sentirse a gusto, no realizarlo por miedo, coacción o desconocimiento
- Acuerdos: solo para ti

Plan estratégico de Inteligencia Emocional y Bienestar Socioemocional de la comunidad educativa de Castilla-La Mancha



Programa Financiado por el Ministerio de Educación y Formación Profesional

ALGUNAS CLAVES - DURANTE

- Identificación: partes del cuerpo, contexto
- Retoques, GIFs, relato (imaginación)
- No canales habituales
- Borrar el contenido una vez utilizado
- Aplicaciones específicas
- Disociar perfiles
- Diferenciar relaciones

Plan estratégico de Inteligencia Emocional y Bienestar Socioemocional de la comunidad educativa de Castilla-La Mancha



Programa Financiado por el Ministerio de Educación y Formación Profesional

ALGUNAS CLAVES - DESPUÉS

- ¿Denuncia?
- Figura de las personas adultas: familia/profesionales
- Clase/grupo: lugar excelente para la reflexión y el abordaje
- Cuestiones de género
- Huella digital
- El final de las relaciones

Plan estratégico de Inteligencia Emocional y Bienestar Socioemocional de la comunidad educativa de Castilla-La Mancha



Programa Financiado por el Ministerio de Educación y Formación Profesional

RIESGOS

- **SEXTORSIÓN:** chantaje por parte de una persona que posee imágenes o vídeos de otra de contenido erótico
- **GROOMING:** tipo de acoso a menores a través de RRSS en el que una persona adulta se hace pasar por menor
- **REVENGE PORN:** distribución de contenido que se ha recibido en el marco de una relación de confianza para hacer daño a la otra persona
- **CIBERBULLYING:** acoso cuando el contenido se viraliza
- **OTROS:** pérdida o robo del dispositivo, arrepentimiento, entender que realizar sexting predispone a la otra persona a mantener encuentros de otro tipo

Plan estratégico de Inteligencia Emocional y Bienestar Socioemocional de la comunidad educativa de Castilla-La Mancha



Programa Financiado por el Ministerio de Educación y Formación Profesional

CLAVES PARA LA PREVENCIÓN

- Hackers de dispositivos adolescentes. El valor de la intimidad.
- Trabajo grupal: intimidad, respeto, relaciones “más majas”
- Asimetría tecnológica a su favor
- Hablar, hablar, hablar
- Aprovechar lo cotidiano
- Aprovechar “sus” recursos
- Sobre internet: ordenador en un lugar común, software de control, páginas de inicio con información de calidad...

Plan estratégico de Inteligencia Emocional y Bienestar Socioemocional de la comunidad educativa de Castilla-La Mancha



Programa Financiado por el Ministerio de Educación y Formación Profesional

REDES SOCIALES Y MODELOS DE BELLEZA

Plan estratégico de Inteligencia Emocional y Bienestar Socioemocional de la comunidad educativa de Castilla-La Mancha



Programa Financiado por el Ministerio de Educación y Formación Profesional

REDES SOCIALES

Las redes sociales como forma de mostrarse al mundo



Les gusta a [thinkinginblack](#) y 68,583 personas más

HACE 4 DÍAS



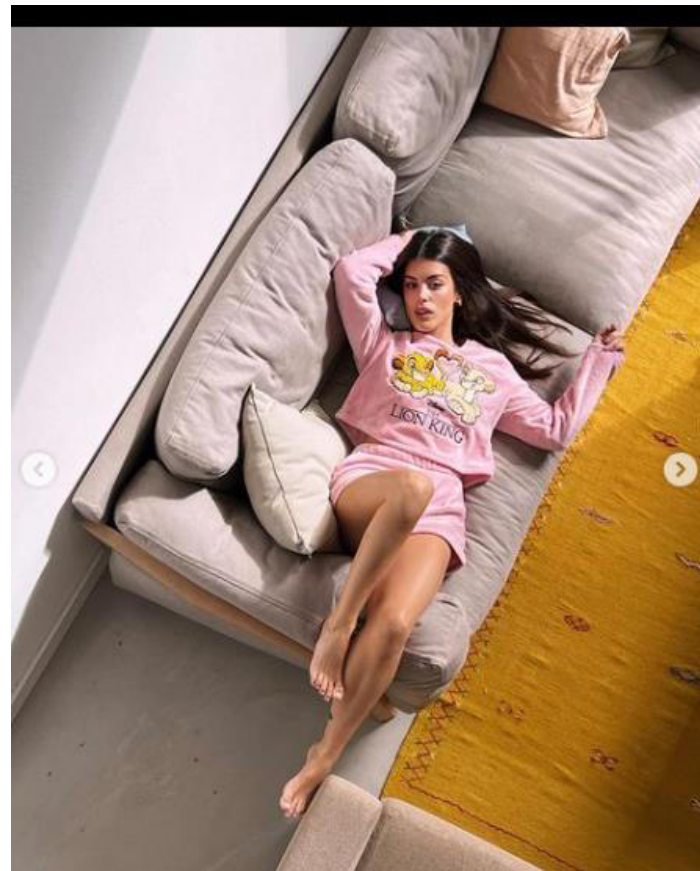
Les gusta a [yongonluna](#) y 92,979 personas más

OCTUBRE 31



Les gusta a [elenitagavilan](#) y 128,409 personas más

AGOSTO 14



[dulceida](#) • Seguir



¿Cómo es este pijama? MONI 🐼 enamoradita, Simba y Nala ❤️ es de [@tezenisofficial](#) *publi
2 días



[mariovaquerizooficial](#) Bombón [@dulceida](#)
2 días 15 Me gusta Responder

Ver respuestas (2)



[alexdomenec](#) La última mi favorita jajajaja 🍷
2 días 23 Me gusta Responder

Ver respuestas (1)



[lucloren](#) Jijijijiji Si 🐼
2 días 17 Me gusta Responder



[pascualanna](#) 🐼🐼🐼❤️
2 días 14 Me gusta Responder

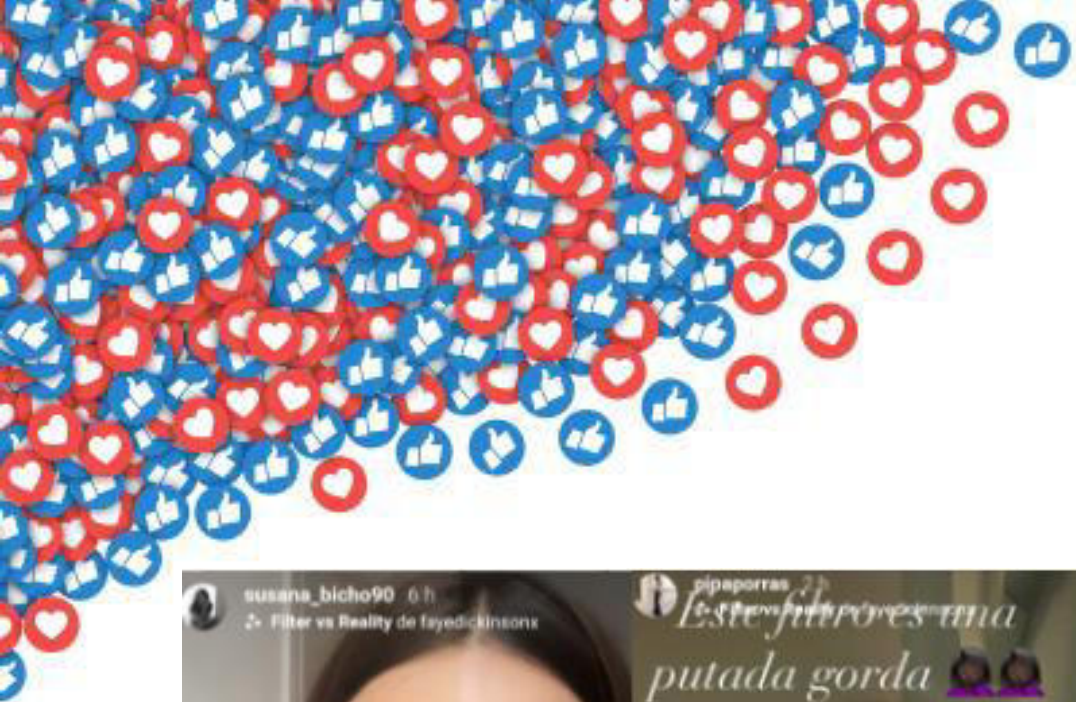


[lolitamoran](#) Amo 📺



Les gusta a [roygalan](#) y 53,849 personas más

HACE 2 DÍAS



Las redes sociales como forma de validación



Autoestima en manos del número de likes

Plan estratégico de Inteligencia Emocional y Bienestar Socioemocional de la comunidad educativa de Castilla-La Mancha



GOBIERNO
DE ESPAÑA

MINISTERIO
DE EDUCACIÓN
Y FORMACIÓN PROFESIONAL

Programa Financiado por el Ministerio de Educación y Formación Profesional

RECORDATORIO

Plan estratégico de Inteligencia Emocional y Bienestar Socioemocional de la comunidad educativa de Castilla-La Mancha



Programa Financiado por el Ministerio de Educación y Formación Profesional

ADELÁNTATE

A internet

- Internet y redes. Desinformación.
- Ideas confusas.
- Cómo hablar con ellos cuando están buscando información en internet o buscando porno.
- El modelo de sexualidad a través de la pornografía.
- Que el primer contacto sea el porno.

Al grupo de iguales

- La desinformación de sus iguales.
- A mi me sacaron de dudas mis amigas; así aprendimos. No quiero que esta sea la forma de aprendizaje de mi hija.

Plan estratégico de Inteligencia Emocional y Bienestar Socioemocional de la comunidad educativa de Castilla-La Mancha



Programa Financiado por el Ministerio de Educación y Formación Profesional

HABLA, HABLA, HABLA

Adelántate

Tira cañas

Mantén la puerta abierta

Aprovecha sus referentes y sus canales

Dale valor a la intimidad

Sé natural

- Cómo y cuando le empiezo a hablar de sexo.
- Mis hijos no quieren hablar ni que les hable de estas cuestiones.
- Mis hijos no quieren hablar del tema. Dicen saberlo todo y cambian de tema rápidamente.
- Cómo iniciar la conversación para que participe y no le de vergüenza.
- No saber responder de manera adecuada. No saber hasta dónde llegar.
- No saber conectar con mi hija para que pueda preguntarme dudas.
- Momentos para reflexionar con ellos.
- La vergüenza propia para abordar el tema.

Plan estratégico de Inteligencia Emocional y Bienestar Socioemocional de la comunidad educativa de Castilla-La Mancha



Programa Financiado por el Ministerio de Educación y Formación Profesional

¡GRACIAS!

actividades@sedra-fpfe.org

Plan estratégico de Inteligencia Emocional y Bienestar Socioemocional de la comunidad educativa de Castilla-La Mancha



Castilla-La Mancha



Programa Financiado por el Ministerio de Educación y Formación Profesional