

HABLAMOS DE EDUCACIÓN AFECTIVO-SEXUAL

Formación para profesorado

Plan estratégico de Inteligencia Emocional y Bienestar Socioemocional de la comunidad educativa de Castilla-La Mancha



Programa Financiado por el Ministerio de Educación y Formación Profesional

SESIÓN 1

Plan estratégico de Inteligencia Emocional y Bienestar Socioemocional de la comunidad educativa de Castilla-La Mancha



Programa Financiado por el Ministerio de Educación y Formación Profesional

SESIÓN 1

PRESENTACIÓN Y CUESTIONES IMPORTANTES

Plan estratégico de Inteligencia Emocional y Bienestar Socioemocional de la comunidad educativa de Castilla-La Mancha



Programa Financiado por el Ministerio de Educación y Formación Profesional

EMPEZAR POR EL PRINCIPIO

CÓMO VENGO AQUÍ

Plan estratégico de Inteligencia Emocional y Bienestar Socioemocional de la comunidad educativa de Castilla-La Mancha



Programa Financiado por el Ministerio de Educación y Formación Profesional

<https://drive.google.com/file/d/1bzVG0YzDON9eYkTkiZYJVshNc6MKmEUR/view?usp=sharing>



Plan estratégico de Inteligencia Emocional y Bienestar Socioemocional de la comunidad educativa de Castilla-La Mancha



Programa Financiado por el Ministerio de Educación y Formación Profesional

EMPEZAR POR EL PRINCIPIO EL CONCEPTO DE SEXUALIDAD

Plan estratégico de Inteligencia Emocional y Bienestar Socioemocional de la comunidad educativa de Castilla-La Mancha



Programa Financiado por el Ministerio de Educación y Formación Profesional

EL CONCEPTO DE SEXUALIDAD

<https://www.menti.com/al4kyckhjau189976104>



Plan estratégico de Inteligencia Emocional y Bienestar Socioemocional de la comunidad educativa de Castilla-La Mancha



Programa Financiado por el Ministerio de Educación y Formación Profesional

RELACIONES SEXUALES
IDENTIDAD
EXPRESIÓN DE LA IDENTIDAD
VIVENCIAS
NORMAS
ATRACCIÓN – DESEO
ENAMORAMIENTO – AMOR
PAREJA

Plan estratégico de Inteligencia Emocional y Bienestar Socioemocional de la comunidad educativa de Castilla-La Mancha



Programa Financiado por el Ministerio de Educación y Formación Profesional

SEXO

- QUE SE HACE: RELACIONES ERÓTICAS
- QUE SE TIENE: GENITALES | SEXO BIOLÓGICO
- **QUE SE ES** (CONDICIÓN)

PERSONA – PERSONALIDAD
SEXO – SEXUALIDAD

Plan estratégico de Inteligencia Emocional y Bienestar Socioemocional de la comunidad educativa de Castilla-La Mancha



Programa Financiado por el Ministerio de Educación y Formación Profesional

¿Qué soy? - SEXO

Concepto amplio (vs. género)

Identidad – Identificación

¿Qué hombre o qué mujer soy? - SEXUALIDAD

Me siento mujer – Qué mujer me siento – Cómo lo expreso

Vivencia – expresión – relación

Plan estratégico de Inteligencia Emocional y Bienestar Socioemocional de la comunidad educativa de Castilla-La Mancha



Programa Financiado por el Ministerio de Educación y Formación Profesional

ASPECTOS
BIOLÓGICOS

ASPECTOS
PSICOLÓGICOS

ASPECTOS
SOCIALES

Plan estratégico de Inteligencia Emocional y Bienestar Socioemocional de la comunidad educativa de Castilla-La Mancha



Programa Financiado por el Ministerio de Educación y Formación Profesional



Plan estratégico de Inteligencia Emocional y Bienestar Socioemocional de la comunidad educativa de Castilla-La Mancha



Programa Financiado por el Ministerio de Educación y Formación Profesional

IDENTIDAD

SEXO

SEXUALIDAD

ATRACCIÓN | DESEO | ENCUENTROS ERÓTICOS

ERÓTICA

AMATORIA (Gestos)

ENAMORAMIENTO | AMOR

PAREJA

PROCREACIÓN (Códigos, compromisos, “productos”)

Plan estratégico de Inteligencia Emocional y Bienestar Socioemocional de la comunidad educativa de Castilla-La Mancha



Programa Financiado por el Ministerio de Educación y Formación Profesional

MAPA DEL HECHO SEXUAL HUMANO

1. Es un hecho, universal (histórica y culturalmente)
2. Tiene que ver con nuestra condición sexuada
3. Está presente en la especie humana

SEXO	Se es	Proceso
SEXUALIDAD	Se siente	Vivencias
ERÓTICA	Se desea	Deseos
AMATORIA	Se hace	Prácticas
PAREJA	Se busca y establece	Vínculos
PROCREACIÓN	Se crea	Códigos y “productos”

SEXUADOS/AS Y DIVERSOS/AS

Atracción y deseo > Prácticas eróticas
Enamoramiento y amor > Pareja

Plan estratégico de Inteligencia Emocional y Bienestar Socioemocional de la comunidad educativa de Castilla-La Mancha



Programa Financiado por el Ministerio de Educación y Formación Profesional

TRES CONCEPTOS.
NI UNO, NI DOS



Plan estratégico de Inteligencia Emocional y Bienestar Socioemocional de la comunidad educativa de Castilla-La Mancha



Programa Financiado por el Ministerio de Educación y Formación Profesional

sexualidad(es)

Desde el nacimiento hasta la muerte. Diferencias evolutivas
Tantas formas de ser hombres o mujeres como hombres y mujeres hay, a pesar de características compartidas.
Diferencias personales

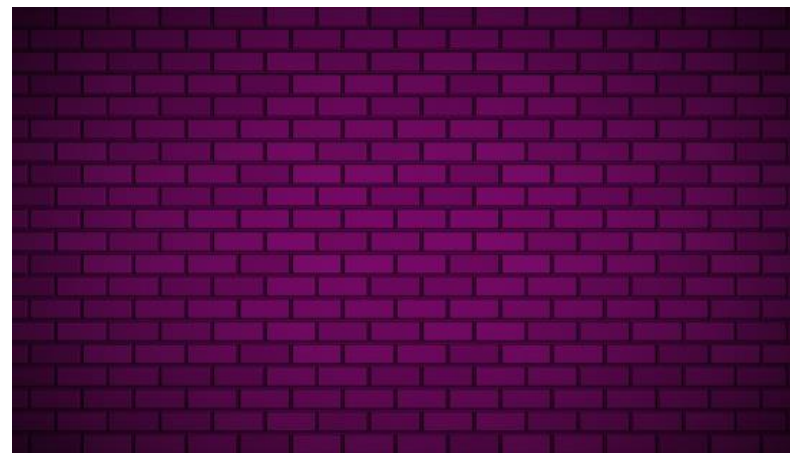
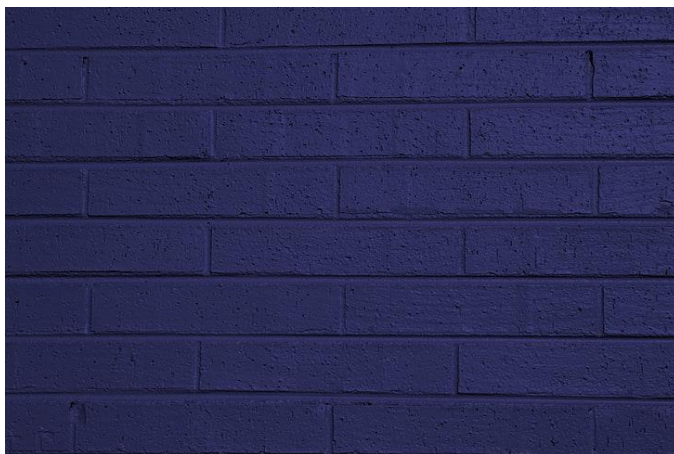
PROCESO BIOGRÁFICO

Plan estratégico de Inteligencia Emocional y Bienestar Socioemocional de la comunidad educativa de Castilla-La Mancha



Programa Financiado por el Ministerio de Educación y Formación Profesional

pared y ladrillos



Plan estratégico de Inteligencia Emocional y Bienestar Socioemocional de la comunidad educativa de Castilla-La Mancha



Programa Financiado por el Ministerio de Educación y Formación Profesional

pared y ladrillos



Plan estratégico de Inteligencia Emocional y Bienestar Socioemocional de la comunidad educativa de Castilla-La Mancha



Programa Financiado por el Ministerio de Educación y Formación Profesional

**LO ESTADÍSTICAMENTE
MÁS FRECUENTE EN LOS
HOMBRES**

**ESTADÍSTICAMENTE
MÁS O MENOS
FRECUENTES**

-

COMPARTIBLES

-

**¿MÁS O MENOS HOMBRES
O MUJERES?**



**PARA CADA CARACTERÍSTICA (BIOLÓGICA,
PSICOLÓGICA O SOCIAL), UN CONTINUO
CON DOS POLOS**

**LO ESTADÍSTICAMENTE
MÁS FRECUENTE EN LAS
MUJERES**

Plan estratégico de Inteligencia Emocional y Bienestar Socioemocional de la comunidad educativa de Castilla-La Mancha



Programa Financiado por el Ministerio de Educación y Formación Profesional

CARACTERÍSTICAS COMPARTIBLES



Plan estratégico de Inteligencia Emocional y Bienestar Socioemocional de la comunidad educativa de Castilla-La Mancha



Programa Financiado por el Ministerio de Educación y Formación Profesional

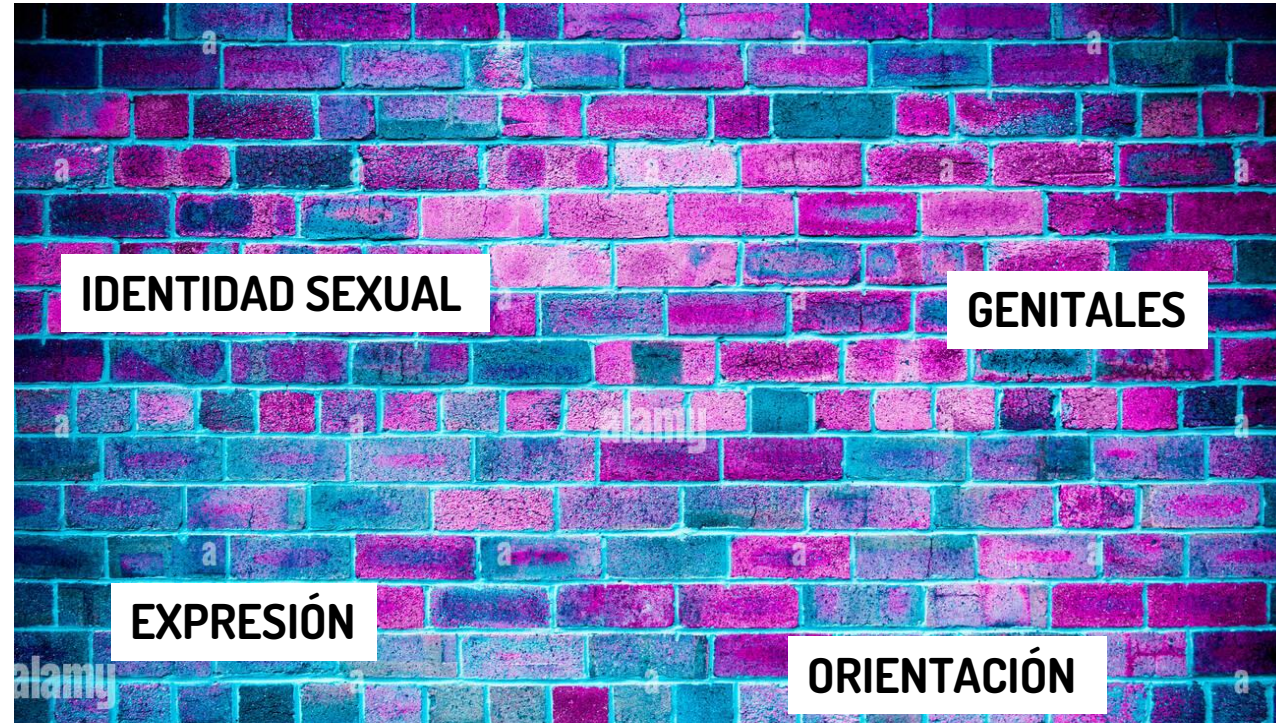
pared y ladrillos

CARACTERÍSTICAS

BIOLÓGICAS

PSICOLÓGICAS

SOCIALES



Plan estratégico de Inteligencia Emocional y Bienestar Socioemocional de la comunidad educativa de Castilla-La Mancha



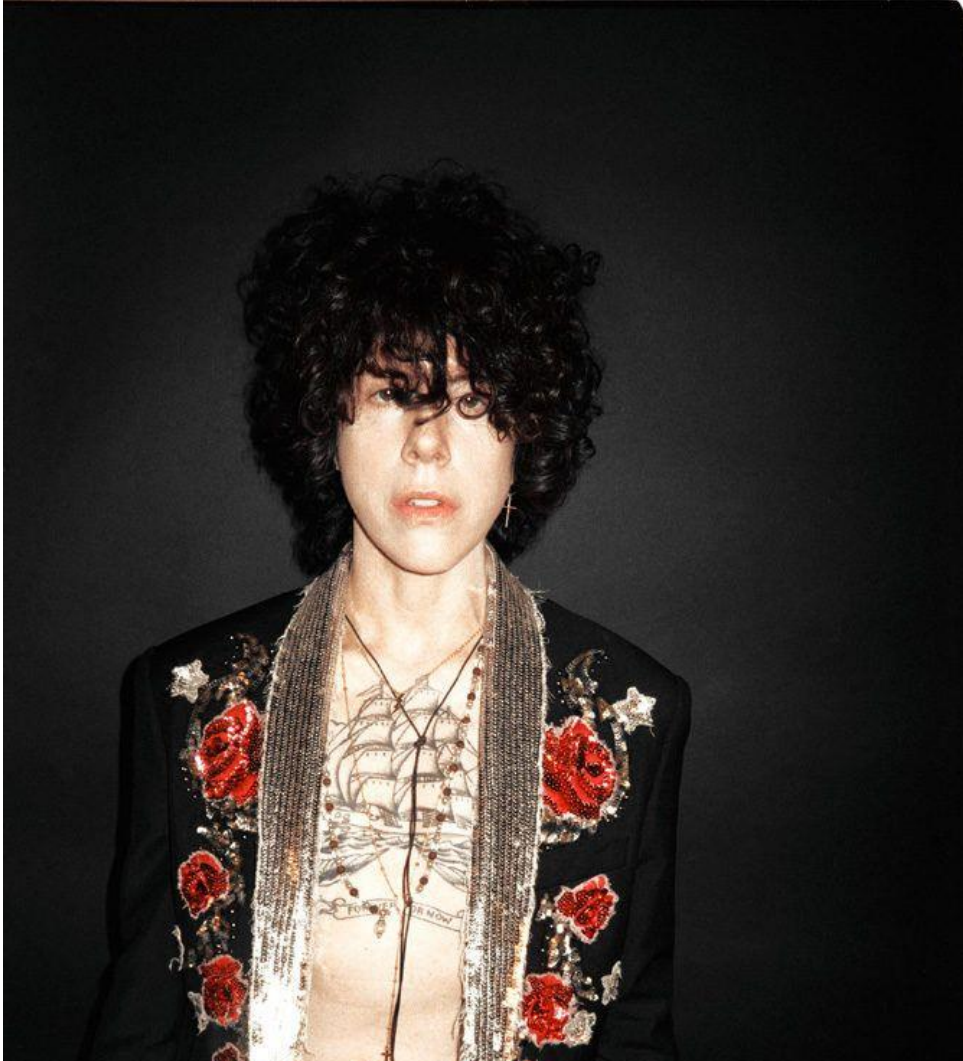
Programa Financiado por el Ministerio de Educación y Formación Profesional



Plan estratégico de Inteligencia Emocional y Bienestar Socioemocional de la comunidad educativa de Castilla-La Mancha



Programa Financiado por el Ministerio de Educación y Formación Profesional



Plan estratégico de Inteligencia Emocional y Bienestar Socioemocional de la comunidad educativa de Castilla-La Mancha



Programa Financiado por el Ministerio de Educación y Formación Profesional



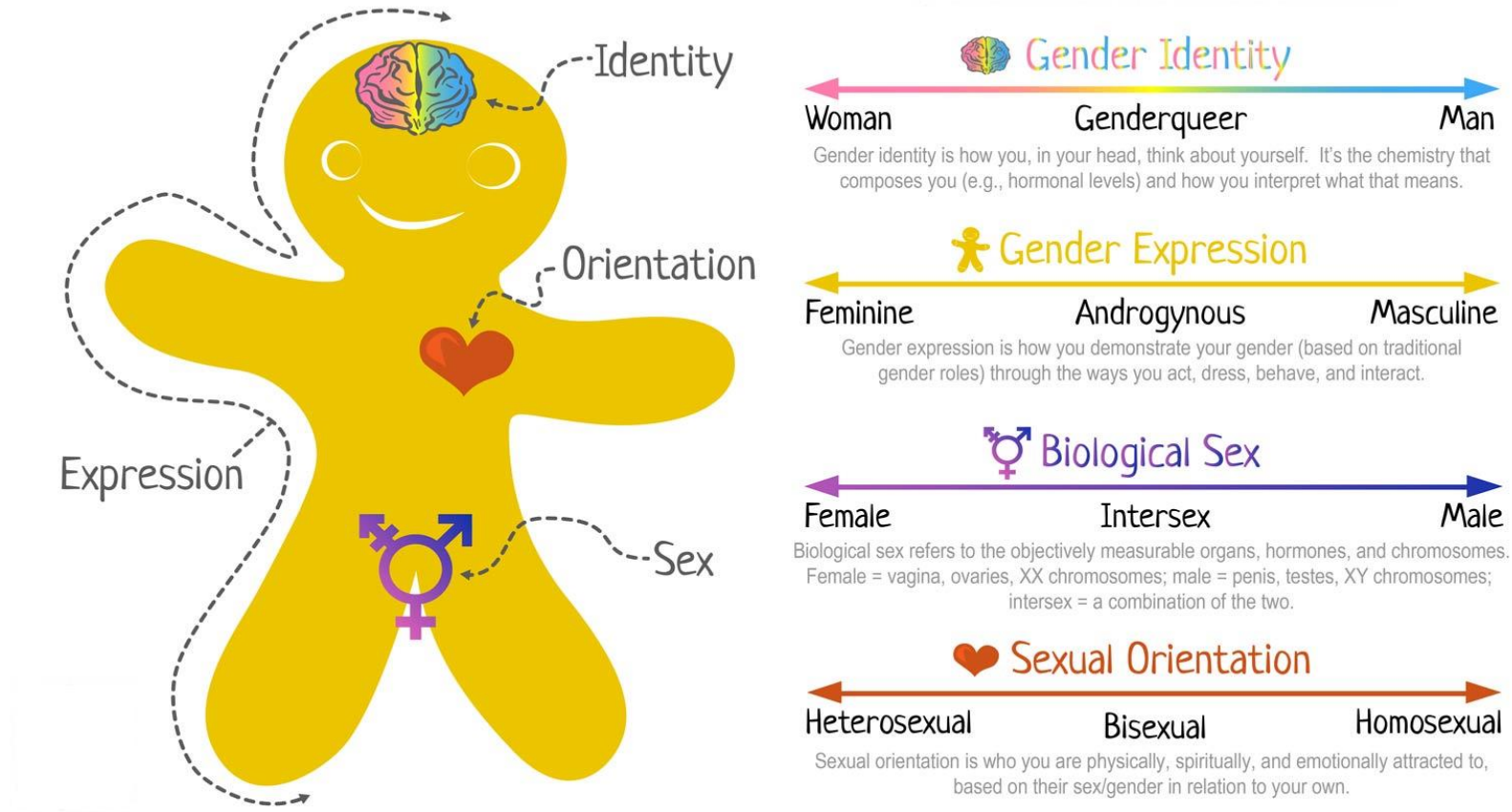


Plan estratégico de Inteligencia Emocional y Bienestar Socioemocional de la comunidad educativa de Castilla-La Mancha



Programa Financiado por el Ministerio de Educación y Formación Profesional

The Genderbread Person



Plan estratégico de Inteligencia Emocional y Bienestar Socioemocional de la comunidad educativa de Castilla-La Mancha



Programa Financiado por el Ministerio de Educación y Formación Profesional

Diversidad como valor, no como un problema

Realidades que discurren en un continuo respecto a lo normativo

Plan estratégico de Inteligencia Emocional y Bienestar Socioemocional de la comunidad educativa de Castilla-La Mancha



Programa Financiado por el Ministerio de Educación y Formación Profesional

Diversidad especialmente diversa



Plan estratégico de Inteligencia Emocional y Bienestar Socioemocional de la comunidad educativa de Castilla-La Mancha



Programa Financiado por el Ministerio de Educación y Formación Profesional

Normas

- De género



Plan estratégico de Inteligencia Emocional y Bienestar Socioemocional de la comunidad educativa de Castilla-La Mancha



Programa Financiado por el Ministerio de Educación y Formación Profesional

Normas

- Sobre los cuerpos y la belleza



Plan estratégico de Inteligencia Emocional y Bienestar Socioemocional de la comunidad educativa de Castilla-La Mancha



Programa Financiado por el Ministerio de Educación y Formación Profesional

Normas

- Sobre la erótica



Plan estratégico de Inteligencia Emocional y Bienestar Socioemocional de la comunidad educativa de Castilla-La Mancha



Programa Financiado por el Ministerio de Educación y Formación Profesional

Normas

- Sobre la erótica



Plan estratégico de Inteligencia Emocional y Bienestar Socioemocional de la comunidad educativa de Castilla-La Mancha



Programa Financiado por el Ministerio de Educación y Formación Profesional

EMPEZAR POR EL PRINCIPIO LA IMPORTANCIA DE LA EDUCACIÓN AFECTIVO-SEXUAL Y NUESTRO PAPEL

Plan estratégico de Inteligencia Emocional y Bienestar Socioemocional de la comunidad educativa de Castilla-La Mancha



Programa Financiado por el Ministerio de Educación y Formación Profesional

¿DE ACUERDO O EN DESACUERDO?

LA SEXUALIDAD NECESITA SER EDUCADA

Plan estratégico de Inteligencia Emocional y Bienestar Socioemocional de la comunidad educativa de Castilla-La Mancha



Programa Financiado por el Ministerio de Educación y Formación Profesional

EDUCAR: desarrollar las facultades intelectuales, morales y afectivas de una persona de acuerdo con la cultura y las normas de convivencia de la sociedad a la que pertenece.

La sexualidad es una dimensión fundamental de las personas que puede y debe educarse.

Plan estratégico de Inteligencia Emocional y Bienestar Socioemocional de la comunidad educativa de Castilla-La Mancha



Programa Financiado por el Ministerio de Educación y Formación Profesional

Espacio de enseñanza y aprendizaje (voluntario o involuntario) sobre los aspectos biológicos, psicológicos y sociales de la sexualidad.

Plan estratégico de Inteligencia Emocional y Bienestar Socioemocional de la comunidad educativa de Castilla-La Mancha



Programa Financiado por el Ministerio de Educación y Formación Profesional

CADA PERSONA APRENDE LO NECESARIO A TRAVÉS DE SU EXPERIENCIA

Plan estratégico de Inteligencia Emocional y Bienestar Socioemocional de la comunidad educativa de Castilla-La Mancha



Programa Financiado por el Ministerio de Educación y Formación Profesional

NUESTRA EXPERIENCIA NO NOS PERMITE:

- Tener acceso a información completa y fiable.
- Resolver nuestras dudas
- Conocer otros mapas:
 - Normalizar
 - Cuestionarnos

Plan estratégico de Inteligencia Emocional y Bienestar Socioemocional de la comunidad educativa de Castilla-La Mancha



Programa Financiado por el Ministerio de Educación y Formación Profesional

UN TALLER SOBRE PREVENCIÓN DE RIESGOS ES EDUCACIÓN AFECTIVO- SEXUAL (Y ES SUFICIENTE)

Plan estratégico de Inteligencia Emocional y Bienestar Socioemocional de la comunidad educativa de Castilla-La Mancha



Programa Financiado por el Ministerio de Educación y Formación Profesional

UN PROGRAMA DE EDUCACIÓN AFECTIVO-SEXUAL DE CALIDAD
NO PUEDE TENER SÓLO EN CUENTA LOS RIESGOS
CUANDO SE TRABAJA DESDE EL ENFOQUE DE LA PROMOCIÓN, LA
PREVENCIÓN VIENE SOLA

Plan estratégico de Inteligencia Emocional y Bienestar Socioemocional de la comunidad educativa de Castilla-La Mancha



Programa Financiado por el Ministerio de Educación y Formación Profesional

LA EDUCACIÓN AFECTIVO- SEXUAL DEBE REALIZARSE DESDE QUE LOS/AS NIÑOS/AS SON PEQUEÑOS/AS

Plan estratégico de Inteligencia Emocional y Bienestar Socioemocional de la comunidad educativa de Castilla-La Mancha



Programa Financiado por el Ministerio de Educación y Formación Profesional

EL PORNO AFECTA A LA SEXUALIDAD DE LAS PERSONAS JÓVENES

Plan estratégico de Inteligencia Emocional y Bienestar Socioemocional de la comunidad educativa de Castilla-La Mancha



Programa Financiado por el Ministerio de Educación y Formación Profesional

EL PORNO OFRECE UNA SERIE DE **NORMAS** SOBRE:

- Los cuerpos
- Los deseos
- Las prácticas
- Los roles

Plan estratégico de Inteligencia Emocional y Bienestar Socioemocional de la comunidad educativa de Castilla-La Mancha



Programa Financiado por el Ministerio de Educación y Formación Profesional

LA EDUCACIÓN AFECTIVO-SEXUAL IMPLICA UN CIERTO ADOCTRINAMIENTO

Plan estratégico de Inteligencia Emocional y Bienestar Socioemocional de la comunidad educativa de Castilla-La Mancha



Programa Financiado por el Ministerio de Educación y Formación Profesional

La educación afectivo-sexual implica una **educación en valores**.
Una serie de valores que hemos convenido socialmente y que nos ayudan a que nuestra sociedad sea mejor.

Plan estratégico de Inteligencia Emocional y Bienestar Socioemocional de la comunidad educativa de Castilla-La Mancha



Programa Financiado por el Ministerio de Educación y Formación Profesional

LA EDUCACIÓN AFECTIVO-SEXUAL DEBERÍA SER LABOR ÚNICA Y EXCLUSIVA DE LOS/AS PROFESIONALES

Plan estratégico de Inteligencia Emocional y Bienestar Socioemocional de la comunidad educativa de Castilla-La Mancha



Programa Financiado por el Ministerio de Educación y Formación Profesional

PROFESIONALES

Ofrecen información científica que ayuda a:

- Comprender la realidad
- Comprender lo que me ocurre
- Responder mis dudas
- Tomar decisiones en base a mi mapa

Educan en valores, lo que ayuda a:

- Establecer relaciones más igualitarias
 - Comprender que la diversidad es un valor
 - Respetar a otras personas y vivencias
- (No comparten su mapa)

Entrenan herramientas que ayudan a:

- Relacionarse de una forma más positiva

Generan un espacio de intercambio que ayuda a:

- Normalizar la conversación
- Normalizar las propias vivencias
- Conocer otros puntos de vista y cuestionar mi mapa

PAPEL IMPRESCINDIBLE

¿Por qué en el aula?
Porque en el aula están todos y todas

Plan estratégico de Inteligencia Emocional y Bienestar Socioemocional de la comunidad educativa de Castilla-La Mancha



Programa Financiado por el Ministerio de Educación y Formación Profesional

FAMILIAS

- Ofrecen un mapa de valores propio, que ayuda a tomar decisiones
- Tienen la responsabilidad de:
 - Cultivar la autoestima de sus hijos/as
 - Responder las preguntas que surjan
 - Estar ahí cuando sus hijos/as lo necesitan
 - Ofrecer modelos de relación positivos

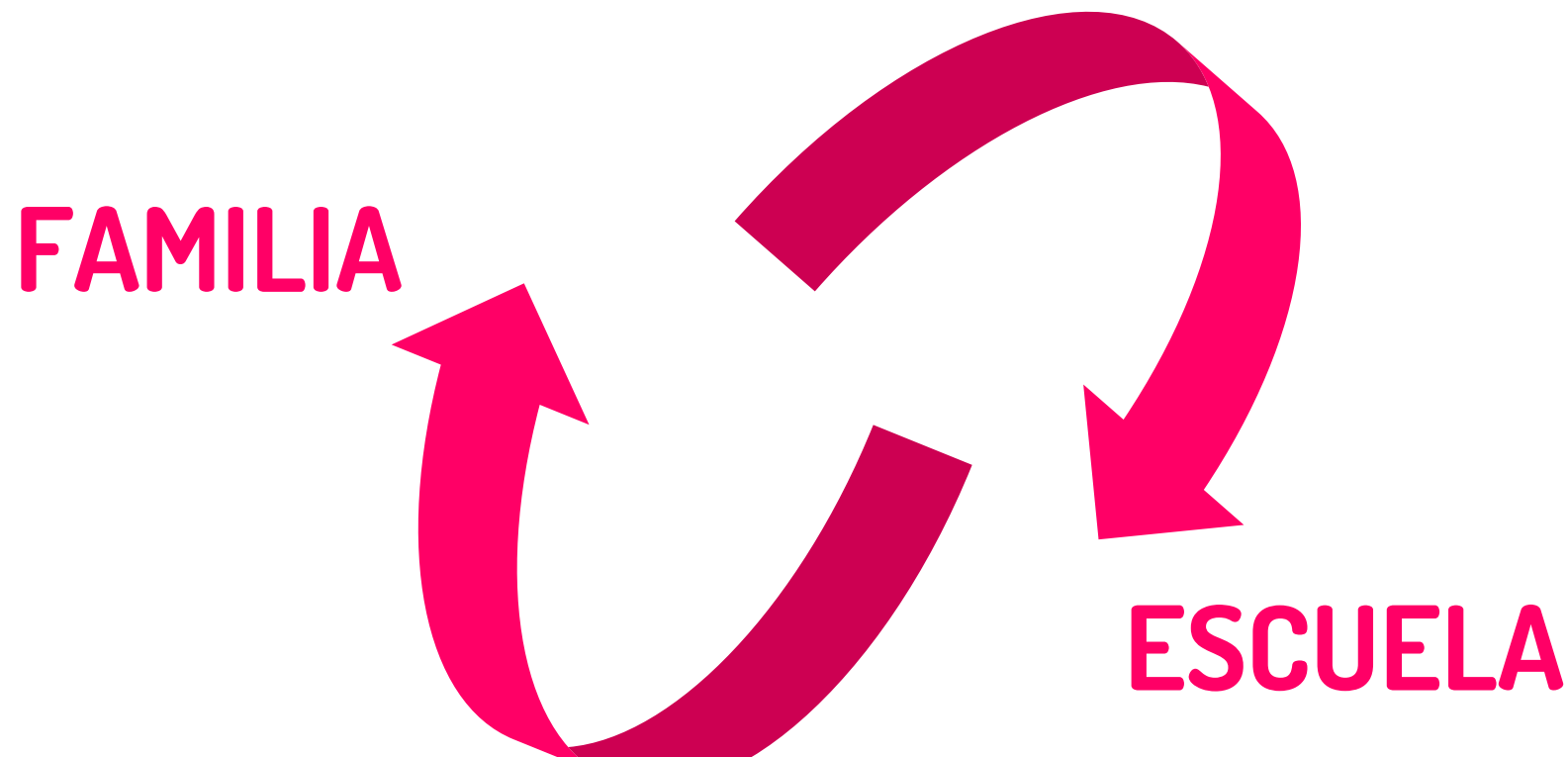
PAPEL IMPRESCINDIBLE

Plan estratégico de Inteligencia Emocional y Bienestar Socioemocional de la comunidad educativa de Castilla-La Mancha



Programa Financiado por el Ministerio de Educación y Formación Profesional

PAPEL COMPLEMENTARIO



Plan estratégico de Inteligencia Emocional y Bienestar Socioemocional de la comunidad educativa de Castilla-La Mancha



Programa Financiado por el Ministerio de Educación y Formación Profesional

MIRANDO HACIA DENTRO NUESTRAS ACTITUDES HACIA LA SEXUALIDAD Y LA EDUCACION AFECTIVO-SEXUAL

Plan estratégico de Inteligencia Emocional y Bienestar Socioemocional de la comunidad educativa de Castilla-La Mancha



Programa Financiado por el Ministerio de Educación y Formación Profesional

ACTITUDES

Las relaciones interpersonales y la sexualidad están **reguladas por normas**. Estas normas se pueden establecer desde criterios morales (lo bueno y lo malo), criterios religiosos (la virtud y el pecado), criterios médicos (la salud y la enfermedad), criterios legislativos (legal o ilegal), etc. La normativización sanciona lo anormal, es decir, lo que no es habitual y tolera o incluso premia lo que sí lo es.

Plan estratégico de Inteligencia Emocional y Bienestar Socioemocional de la comunidad educativa de Castilla-La Mancha



Programa Financiado por el Ministerio de Educación y Formación Profesional

La homosexualidad es algo normal y natural, como la heterosexualidad; es decir, que si a una persona le gustan las personas de su mismo sexo, es bueno que lo diga y lo haga, porque eso le va a permitir ser más feliz.

La homosexualidad es un matiz de la sexualidad, como la heterosexualidad, es decir, que el hecho de que a una persona le gusten las personas de su mismo sexo, forma parte de su única y peculiar manera de ser sexuada

Plan estratégico de Inteligencia Emocional y Bienestar Socioemocional de la comunidad educativa de Castilla-La Mancha



Programa Financiado por el Ministerio de Educación y Formación Profesional

Conocer nuestras propias actitudes porque serán las que transmitamos. Frente a las actitudes normativas siempre es más interesante una **actitud comprensiva**, que transmita que la sexualidad y la diversidad es un valor a cultivar y que traten de comprender a la otra persona, es decir, de entender y asimilar sus circunstancias, con acompañamiento y respeto.

- **Normativas:** promueven las normas, en positivo (permitir) o en negativo (prohibir): bueno/malo, normal/no normal, moral/inmoral, sano/problemático... Juicio o justificación utilizando una norma.
- **Comprensivas:** promueven el conocimiento y la ayuda para generar respuestas propias. Ayudan al cultivo, defienden la diversidad como valor y tienen objetivos ambiciosos (conocerse/aceptarse/ser feliz).

Plan estratégico de Inteligencia Emocional y Bienestar Socioemocional de la comunidad educativa de Castilla-La Mancha



Programa Financiado por el Ministerio de Educación y Formación Profesional

PARA REFLEXIONAR...

- No es lógico que te gusten los chicos y las chicas
- La masturbación es una práctica muy saludable
- Si a esa persona le apetece y lo decide libremente, está bien
- Conocer tu propio cuerpo es indispensable para ser dueña de tu sexualidad
- Hay que probarlo y experimentarlo todo
- Las personas normales no hacen esas cosas
- Tener sólo prácticas genitales reduce las posibilidades de disfrute
- Estoy a favor de la homosexualidad; es bonita
- No entiendo este tipo de relación, pero la respeto

Plan estratégico de Inteligencia Emocional y Bienestar Socioemocional de la comunidad educativa de Castilla-La Mancha



Programa Financiado por el Ministerio de Educación y Formación Profesional

¡GRACIAS!

Plan estratégico de Inteligencia Emocional y Bienestar Socioemocional de la comunidad educativa de Castilla-La Mancha



Programa Financiado por el Ministerio de Educación y Formación Profesional