

HABLAMOS DE EDUCACIÓN AFECTIVO-SEXUAL

Formación para profesorado

Plan estratégico de Inteligencia Emocional y Bienestar Socioemocional de la comunidad educativa de Castilla-La Mancha



Programa Financiado por el Ministerio de Educación y Formación Profesional

SESIÓN 3

Plan estratégico de Inteligencia Emocional y Bienestar Socioemocional de la comunidad educativa de Castilla-La Mancha



Programa Financiado por el Ministerio de Educación y Formación Profesional

RECORDATORIO

Plan estratégico de Inteligencia Emocional y Bienestar Socioemocional de la comunidad educativa de Castilla-La Mancha



Programa Financiado por el Ministerio de Educación y Formación Profesional

EL BUZÓN DE DUDAS – EL EQUILIBRIO ENTRE LOS INTERESES



Plan estratégico de Inteligencia Emocional y Bienestar Socioemocional de la comunidad educativa de Castilla-La Mancha



Programa Financiado por el Ministerio de Educación y Formación Profesional

RESPONDER PREGUNTAS EN GRUPO

Preguntas que sabemos responder

- Tenemos la información
- Sabemos lo que queremos contar
- Nos sentimos bien contándolo

– Preguntas que no sabemos responder

- No tenemos la información
- No sabemos lo que queremos contar
- No sabemos sentirnos bien contándolo

Plan estratégico de Inteligencia Emocional y Bienestar Socioemocional de la comunidad educativa de Castilla-La Mancha



Programa Financiado por el Ministerio de Educación y Formación Profesional

RESPONDER PREGUNTAS EN GRUPO

A veces necesitamos tantas “perchas” que no sabemos por dónde empezar

¿Cómo puedo hacer que la persona que me gusta se fije en mí?

Preguntas que no queremos responder

Porque son privadas

Porque no tienen respuesta

Porque la respuesta boicotea nuestros objetivos

¿Tú te masturbas?

¿Cuál es la edad adecuada para “hacerlo”?

Plan estratégico de Inteligencia Emocional y Bienestar Socioemocional de la comunidad educativa de Castilla-La Mancha



Programa Financiado por el Ministerio de Educación y Formación Profesional

¿DUELE LA PRIMERA VEZ?

¿CÓMO SE PUEDE SABER SI ESTÁS ENAMORADA?

¿CÓMO SE PONE UN PRESERVATIVO?

¿UNA CHICA DE 16 AÑOS PUEDE ABORTAR SIN QUE SUS PADRES LO SEPAN?

¿POR QUÉ HAY PERSONAS QUE SE METEN CON OTRAS QUE TIENEN GUSTOS DIFERENTES?

¿POR QUÉ ALGUNOS PADRES NO QUIEREN HABLAR DE ESTO?

¿CUÁL ES LA MEDIDA IDEAL DEL PENE?

¿CÓMO SABER SI ESTÁS PREPARADO PARA TENER RELACIONES SEXUALES?

¿QUÉ SIGNIFICA SER VIRGEN?

¿ES BUENO TRAGARSE EL SEMEN?

¿CUÁNTAS VECES AL DÍA TE PUEDES MASTURBAR COMO MÁXIMO?

¿CÓMO SE HACE PARA LIGAR? ¿CUÁL ES EL MEJOR MÉTODO ANTICONCEPTIVO?

¿QUÉ ES LA SEXUALIDAD?

¿QUÉ SIGNIFICA ESTAR EXCITADO?

¿EXISTE EL PUNTO G?

¿LAS CHICAS SE MASTURBAN?

Plan estratégico de Inteligencia Emocional y Bienestar Socioemocional de la comunidad educativa de Castilla-La Mancha



Programa Financiado por el Ministerio de Educación y Formación Profesional

RESPONDER PREGUNTAS EN GRUPO

Tener la información

Saber lo que queremos contar

Sentirnos bien contándolo

Permitirnos el rubor y el desconocimiento. No saber legitima no saber

Partir de lo que ya saben

Partir de Intereses / Capacidades / Necesidades

Las perchas

Hay preguntas que no tienen respuesta

Sensación de sentirse respondido/a

Plan estratégico de Inteligencia Emocional y Bienestar Socioemocional de la comunidad educativa de Castilla-La Mancha



Programa Financiado por el Ministerio de Educación y Formación Profesional

CÓMO (METODOLOGÍA, LA PUESTA EN ESCENA)

La metodología ha de estar siempre al servicio de los objetivos y de los contenidos. De nada sirve utilizar una dinámica sólo porque nos ha parecido “pintona” o poner un vídeo por poner un vídeo. Los recursos metodológicos son siempre el último peldaño de esta escalera.

- Trabajo individual: promueve la reflexión y la autonomía
- Trabajo en pequeños grupos: promueve el aprendizaje cooperativo entre iguales
- Trabajo en gran grupo: da voz a todas las personas que desean participar activamente

Plan estratégico de Inteligencia Emocional y Bienestar Socioemocional de la comunidad educativa de Castilla-La Mancha



Programa Financiado por el Ministerio de Educación y Formación Profesional

CÓMO (METODOLOGÍA, LA PUESTA EN ESCENA)

Combinar las exposiciones teóricas con actividades propias de la dinámica de grupos.

LANZAR – DIÁLOGO SOCRÁTICO – RECOGER – ELABORAR – DEVOLVER

Metodología

ACTIVA

PARTICIPATIVA

GLOBALIZADORA

CONSTRUCTIVISTA

POTENCIADORA DE APRENDIZAJES SIGNIFICATIVOS

Plan estratégico de Inteligencia Emocional y Bienestar Socioemocional de la comunidad educativa de Castilla-La Mancha



Programa Financiado por el Ministerio de Educación y Formación Profesional

CÓMO (METODOLOGÍA, LA PUESTA EN ESCENA)

- Lluvia de ideas
- Respuesta a preguntas
- Análisis de casos
- Vídeos o audios
- Representaciones
- Debates e intercambio de opiniones
- Juegos
- Arte

PARTIR DE SUS REFERENCIAS

Plan estratégico de Inteligencia Emocional y Bienestar Socioemocional de la comunidad educativa de Castilla-La Mancha



Programa Financiado por el Ministerio de Educación y Formación Profesional

METODOLOGÍAS CONCRETAS

Plan estratégico de Inteligencia Emocional y Bienestar Socioemocional de la comunidad educativa de Castilla-La Mancha



Programa Financiado por el Ministerio de Educación y Formación Profesional

Algunas cuestiones a tener en cuenta:

CONTENIDOS

- Basados en la evidencia científica
- Adaptados al momento evolutivo
- Adaptados a sus necesidades y sus intereses
- Adaptados a sus capacidades
- Adaptados a sus conocimientos previos

→ **Metodologías concretas**

Plan estratégico de Inteligencia Emocional y Bienestar Socioemocional de la comunidad educativa de Castilla-La Mancha



Programa Financiado por el Ministerio de Educación y Formación Profesional

Algunos contenidos a trabajar

- Concepto de sexualidad
- Cambios en la pubertad
- Género y mandatos sociales
- Imagen corporal y modelos de belleza
- Anatomía y fisiología de la erótica y la reproducción
- Respuesta sexual humana
- Deseo, amor y enamoramiento
- Prácticas eróticas y primeras veces
- Modelos de pareja y creación de relaciones positivas
- Maternidad y paternidad
- Prácticas conceptivas, aconceptivas y métodos anticonceptivos
- Infecciones de transmisión sexual y VIH
- Redes sociales y sexualidad
- Consumo de drogas y sexualidad

Plan estratégico de Inteligencia Emocional y Bienestar Socioemocional de la comunidad educativa de Castilla-La Mancha



Programa Financiado por el Ministerio de Educación y Formación Profesional

Concepto de sexualidad

El mapa de la sexualidad



Plan estratégico de Inteligencia Emocional y Bienestar Socioemocional de la comunidad educativa de Castilla-La Mancha

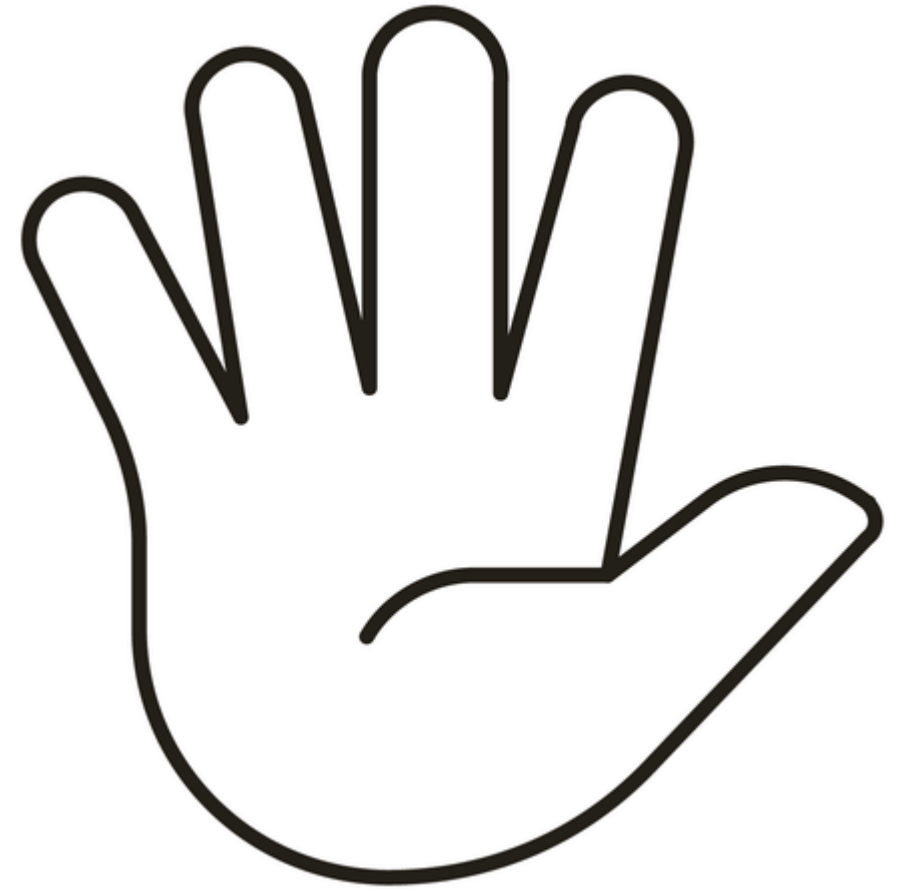


Programa Financiado por el Ministerio de Educación y Formación Profesional

Concepto de sexualidad

La mano de la sexualidad

- ¿Qué es?
- ¿Dónde está?
- ¿Para que sirve?
- ¿Cuándo empieza? ¿Cuándo acaba?
- Aspectos positivos / Aspectos negativos



Plan estratégico de Inteligencia Emocional y Bienestar Socioemocional de la comunidad educativa de Castilla-La Mancha



Programa Financiado por el Ministerio de Educación y Formación Profesional

Cambios en la pubertad

- Testimonios

Yo quiero de vuelta mi nariz, la de hace un par de años. ¿Cuándo se ha vuelto tan grande? ¿Y esta piel grasosa y llena de granos? Me pongo flequillo para que no se vean, pero se me ponen peor.

Okey, de repente tengo mostacho y entrecejo. ¿Tendría que depilarme? Se reirían de mí. ¿Y si lo dejo cómo está? También se van a reír de mí.

¿Es que voy a ser la última a la que le venga la regla? Que Adriana está súper agobiada porque le vino hace muchísimo y le salieron dos tetas enormes, pero ni tanto ni tan calvo.

Buf, otra vez mi madre dándome la brasa con que qué hago tanto tiempo en la habitación. Pues nada, estoy aquí y ya. ¿Que antes me gustaba más estar con ellos en el salón? Pues sí, pero ahora no.

“Pero tú nunca te cerrabas antes”, cariño. Bueno, es que antes era un niño.

No sabes hasta qué punto me cabrea que me pidan el móvil para mirármelo. A ver, que yo no tengo nada que esconder y no hago nada malo, pero la forma en la que hablo con mi gente no me gusta que ellos la vean.

Vale, fui con mi madre a comprar ropa porque ella pagaba. Yo quería comprar el crop top que me probé con Alejandra y que me dijo que me quedaba genial. Y nada, que no me lo compró... dijo que era horterera. ¡Pero qué sabrá ella lo que es horterera!

Plan estratégico de Inteligencia Emocional y Bienestar Socioemocional de la comunidad educativa de Castilla-La Mancha



Programa Financiado por el Ministerio de Educación y Formación Profesional

El género y los mandatos sociales

El planeta de Ohm

Características sexuadas:

El primer beso de Ross y Rachel

La caja de la nada



Plan estratégico de Inteligencia Emocional y Bienestar Socioemocional de la comunidad educativa de Castilla-La Mancha



Programa Financiado por el Ministerio de Educación y Formación Profesional

Anatomía y fisiología de la erótica y la reproducción

- Dibuja los genitales masculinos y femeninos
- Pene y vulva de tela



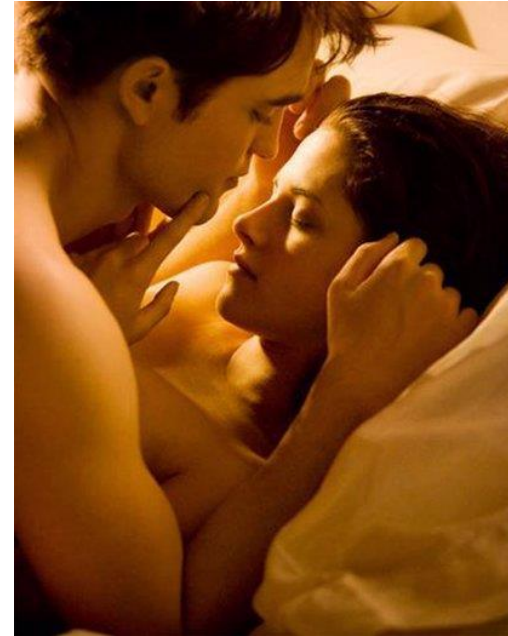
Plan estratégico de Inteligencia Emocional y Bienestar Socioemocional de la comunidad educativa de Castilla-La Mancha



Programa Financiado por el Ministerio de Educación y Formación Profesional

Respuesta sexual humana

- Ordena la escena



Plan estratégico de inteligencia emocional y bienestar socioemocional de la comunidad educativa de Castilla-La Mancha



Programa Financiado por el Ministerio de Educación y Formación Profesional

Respuesta sexual humana

Diferentes ritmos



<https://www.youtube.com/watch?v=LLxVEU9BQDs>

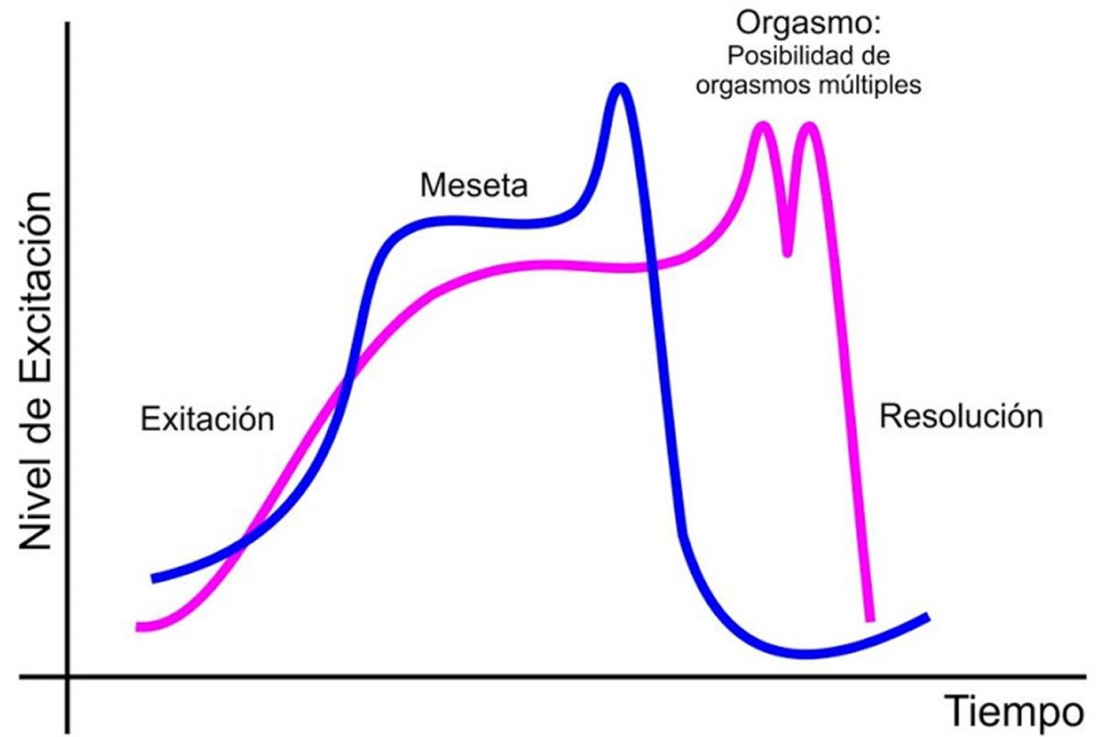
Plan estratégico de Inteligencia Emocional y Bienestar Socioemocional de la comunidad educativa de Castilla-La Mancha



Programa Financiado por el Ministerio de Educación y Formación Profesional

Respuesta sexual humana

Esquema RSH



Plan estratégico de Inteligencia Emocional y Bienestar Socioemocional de la comunidad educativa de Castilla-La Mancha



Programa Financiado por el Ministerio de Educación y Formación Profesional

Imagen corporal y modelos de belleza

La belleza a lo largo de la historia



Plan estratégico de Inteligencia Emocional y Bienestar Socioemocional de la comunidad educativa de Castilla-La Mancha



Programa Financiado por el Ministerio de Educación y Formación Profesional

Imagen corporal y modelos de belleza



Plan estratégico de Inteligencia Emocional y Bienestar Socioemocional de la comunidad educativa de Castilla-La Mancha



Programa Financiado por el Ministerio de Educación y Formación Profesional

Imagen corporal y modelos de belleza

La belleza a lo largo de la historia



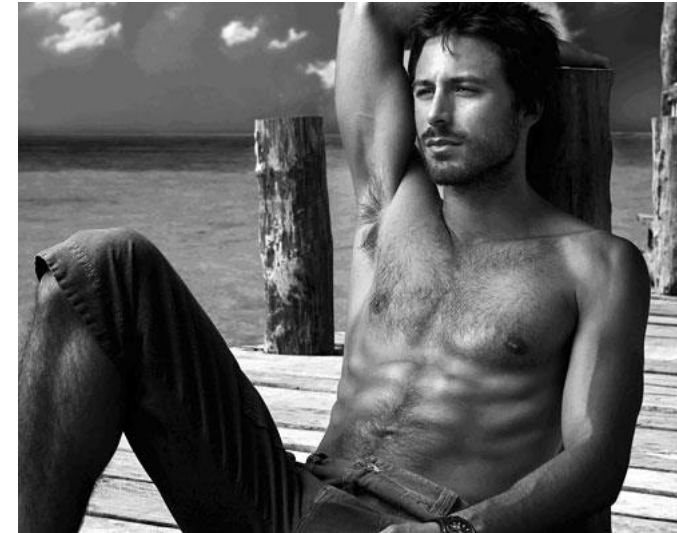
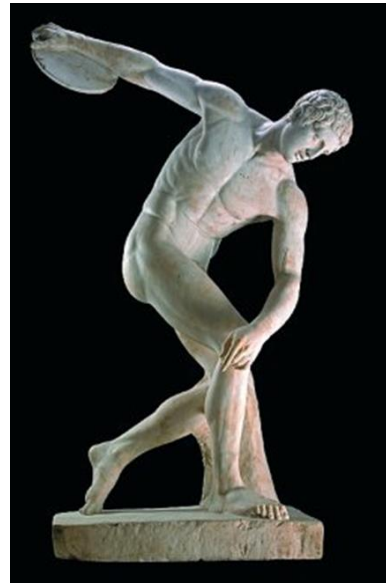
Plan estratégico de Inteligencia Emocional y Bienestar Socioemocional de la comunidad educativa de Castilla-La Mancha



Programa Financiado por el Ministerio de Educación y Formación Profesional

Imagen corporal y modelos de belleza

La belleza a lo largo de la historia



Plan estratégico de Inteligencia Emocional y Bienestar Socioemocional de la comunidad educativa de Castilla-La Mancha

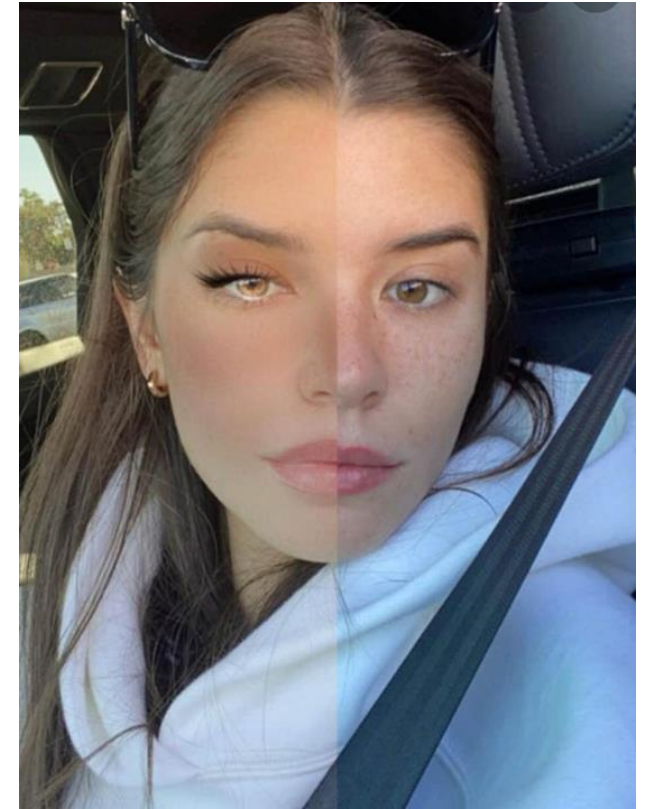


Programa Financiado por el Ministerio de Educación y Formación Profesional



Imagen corporal y modelos de belleza

- Lo infantil como referencia
- Referentes ... adultos haciendo de jóvenes
- Y llegaron los filtros. Detrás de un selfie
- Belleza VS Atracción



Plan estratégico de Inteligencia Emocional y Bienestar Socioemocional de la comunidad educativa de Castilla-La Mancha



Programa Financiado por el Ministerio de Educación y Formación Profesional

Deseo y atracción

Crepúsculo



<https://www.youtube.com/watch?v=iSP-L9EyViU>

Plan estratégico de Inteligencia Emocional y Bienestar Socioemocional de la comunidad educativa de Castilla-La Mancha



Programa Financiado por el Ministerio de Educación y Formación Profesional

Deseo y atracción

Fantasía / Sueño / Deseo / Conducta

Plan estratégico de Inteligencia Emocional y Bienestar Socioemocional de la comunidad educativa de Castilla-La Mancha



Programa Financiado por el Ministerio de Educación y Formación Profesional

Enamoramiento y amor

¿Qué es estar enamorado?

Tener un crush

Cómo decirle a alguien que te gusta

Plan estratégico de Inteligencia Emocional y Bienestar Socioemocional de la comunidad educativa de Castilla-La Mancha



Programa Financiado por el Ministerio de Educación y Formación Profesional

Relaciones de pareja

Modelos de pareja

Persépolis

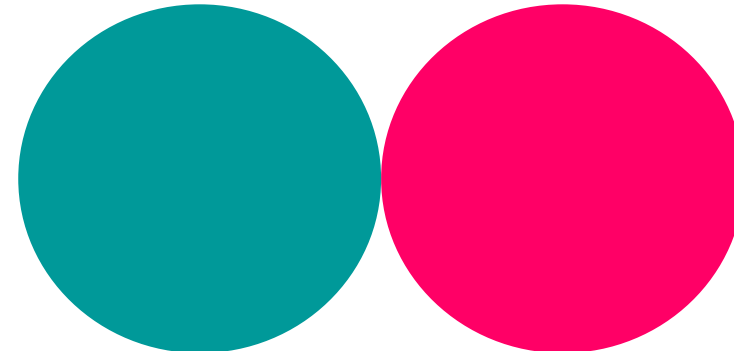
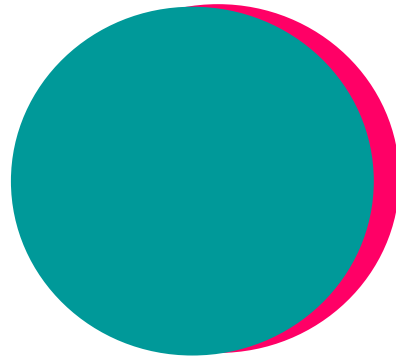
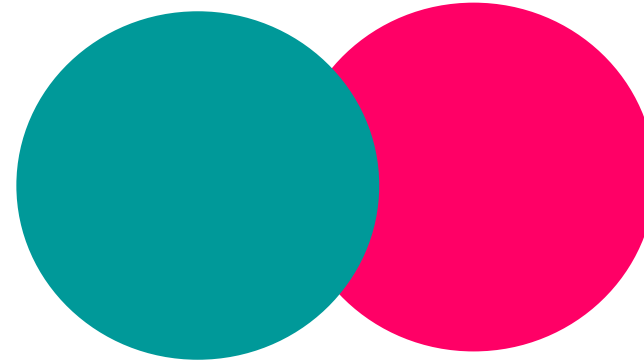
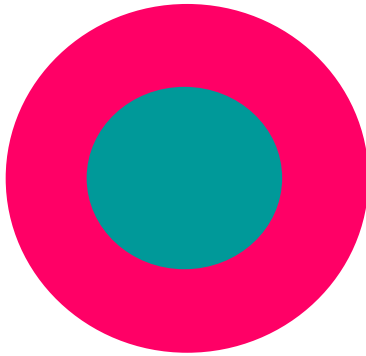
500 días juntos

Plan estratégico de Inteligencia Emocional y Bienestar Socioemocional de la comunidad educativa de Castilla-La Mancha



Programa Financiado por el Ministerio de Educación y Formación Profesional

Relaciones de pareja



Plan estratégico de Inteligencia Emocional y Bienestar Socioemocional de la comunidad educativa de Castilla-La Mancha



Programa Financiado por el Ministerio de Educación y Formación Profesional

Relaciones de pareja

Mitos del amor romántico

El hilo rojo | El amor todo lo puede

Cambiar al otro vs. Cambiar de otro

Intentar, intentar, intentar

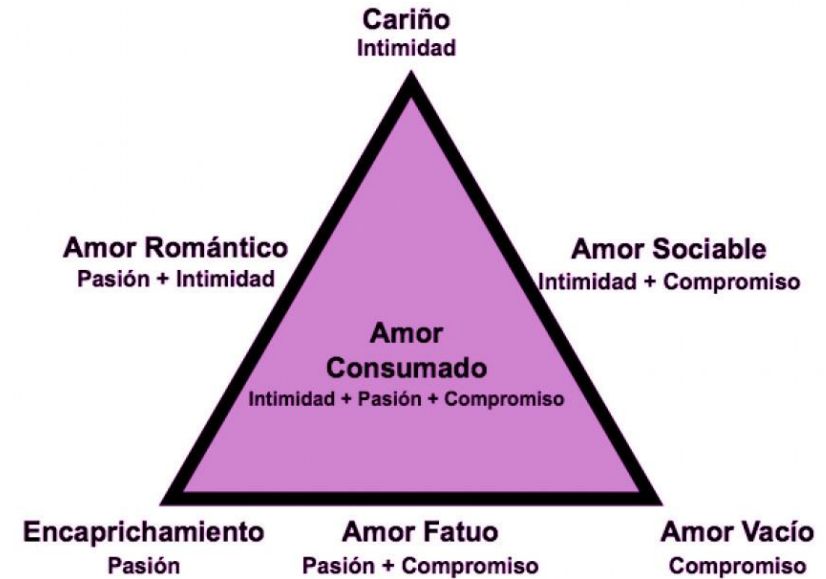
Plan estratégico de Inteligencia Emocional y Bienestar Socioemocional de la comunidad educativa de Castilla-La Mancha



Programa Financiado por el Ministerio de Educación y Formación Profesional

Relaciones de pareja

Receta para las relaciones de pareja



Plan estratégico de Inteligencia Emocional y Bienestar Socioemocional de la comunidad educativa de Castilla-La Mancha



Programa Financiado por el Ministerio de Educación y Formación Profesional

Relaciones de pareja

Red flags

Situaciones de violencia



Plan estratégico de Inteligencia Emocional y Bienestar Socioemocional de la comunidad educativa de Castilla-La Mancha



Programa Financiado por el Ministerio de Educación y Formación Profesional

Relaciones de pareja

Mi caja de herramientas

- Habilidades de comunicación

https://www.youtube.com/watch?v=uM5bq6_G1Vw

- Responsabilidad afectiva
- Cuidados
- Comprensión y manejo de mis emociones

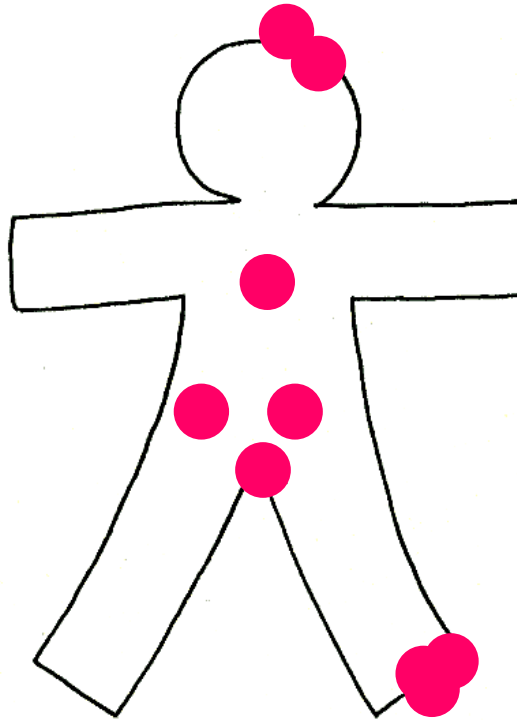
Plan estratégico de Inteligencia Emocional y Bienestar Socioemocional de la comunidad educativa de Castilla-La Mancha



Programa Financiado por el Ministerio de Educación y Formación Profesional

Relaciones eróticas

Mis zonas erógenas



Plan estratégico de Inteligencia Emocional y Bienestar Socioemocional de la comunidad educativa de Castilla-La Mancha



Programa Financiado por el Ministerio de Educación y Formación Profesional

Relaciones eróticas

Consentimiento

<https://www.youtube.com/watch?v=J0pA-iZTt3E>

Plan estratégico de Inteligencia Emocional y Bienestar Socioemocional de la comunidad educativa de Castilla-La Mancha



Programa Financiado por el Ministerio de Educación y Formación Profesional

Relaciones eróticas

Primeras veces

Flannagan y Carlota

Plan estratégico de Inteligencia Emocional y Bienestar Socioemocional de la comunidad educativa de Castilla-La Mancha



Programa Financiado por el Ministerio de Educación y Formación Profesional

Relaciones eróticas

Slutshaming

>>Titi me preguntó

- Fui la primera de la clase en tener relaciones sexuales y... ¡tachán!
Etiquetada como la guarra del grupo.
- Me enrollé con el amigo de un tío con el que había estado saliendo. Me agarró fuerte del cuello y, cuando le dije que parara, me dijo “Así nos dijo tu novio que te gusta que te traten”.
- Me estaba liando con un chico y me pidió que se la chupara. Le dije que no y me dijo “venga, no te hagas la estrecha, que todos sabemos que te encanta”.

Plan estratégico de Inteligencia Emocional y Bienestar Socioemocional de la comunidad educativa de Castilla-La Mancha



Programa Financiado por el Ministerio de Educación y Formación Profesional

Relaciones eróticas

Negociación

- Luis y Verónica (o Luis y Jaime, o Verónica y Julia) son compañeros/as de clase, se gustan y llevan unos meses enrollándose. Ayer estuvieron charlando y decidieron que les gustaría tener otro tipo de encuentros. Quieren que todo salga lo mejor posible.
- Luis y Verónica (o Luis y Jaime, o Verónica y Julia) llevan un mes saliendo juntos. Una noche vuelven de fiesta enrollándose y excitados, y uno le propone al otro tener un encuentro erótico. Ante la negativa, insiste, insiste e insiste hasta que provoca un conflicto.
- Luis y Verónica (o Luis y Jaime, o Verónica y Julia) son pareja. Durante un encuentro erótico, uno de los dos tiene un orgasmo y dice “¡jo, ha estado genial!” y se da la vuelta con la intención de quedarse dormido. El otro se queda chafado y le pide que continúen.

Plan estratégico de Inteligencia Emocional y Bienestar Socioemocional de la comunidad educativa de Castilla-La Mancha



Programa Financiado por el Ministerio de Educación y Formación Profesional

Relaciones eróticas

Hablar, hablar, hablar



Plan estratégico de Inteligencia Emocional y Bienestar Socioemocional de la comunidad educativa de Castilla-La Mancha



Programa Financiado por el Ministerio de Educación y Formación Profesional

Maternidad y paternidad

¿QUIERO TENER HIJOS/AS AHORA?

¿PUEDO DARLES LO QUE NECESITAN?

Aconcepción

Anticoncepción

Anunciando mi método

Plan estratégico de Inteligencia Emocional y Bienestar Socioemocional de la comunidad educativa de Castilla-La Mancha



Programa Financiado por el Ministerio de Educación y Formación Profesional

Prevención del VIH y otras ITS

El juego de las sillas

Mito / Dato

Negociación de prácticas y preservativo



Plan estratégico de Inteligencia Emocional y Bienestar Socioemocional de la comunidad educativa de Castilla-La Mancha



Programa Financiado por el Ministerio de Educación y Formación Profesional

Internet y sexualidad

Porno vs. Vida real

Sexting

Luis y Verónica (o Luis y Jaime, o Verónica y Julia) son compañeros/as de clase, se gustan y llevan coqueteando todo el trimestre.

La semana pasada, hablando por whatsapp, la conversación subió de tono y uno le pidió a otro una fotografía de sus genitales, que ha acabado en los móviles de toda la clase.

Plan estratégico de Inteligencia Emocional y Bienestar Socioemocional de la comunidad educativa de Castilla-La Mancha



Programa Financiado por el Ministerio de Educación y Formación Profesional

GESTIONANDO ALGUNAS SITUACIONES

Plan estratégico de Inteligencia Emocional y Bienestar Socioemocional de la comunidad educativa de Castilla-La Mancha



Programa Financiado por el Ministerio de Educación y Formación Profesional

GESTIONANDO ALGUNAS SITUACIONES

Hay un momento de tensión cuando dices algo con lo que parte del grupo no está de acuerdo y con lo que se pone totalmente a la defensiva.

En mitad del taller escuchas un comentario dirigido a una persona en concreto, del tipo “Fulanito, cuánto sabes de todo esto, ¿eh?”

Tras leer una pregunta del buzón de dudas alguien dice “¿pero quién ha preguntado esa chorrada?”

Durante la actividad alguien te pregunta si te gustan los chicos o las chicas.

Ante una pregunta, alguien contesta de forma obviamente incorrecta, lo que provoca la risa del resto del grupo.

Plan estratégico de Inteligencia Emocional y Bienestar Socioemocional de la comunidad educativa de Castilla-La Mancha



Programa Financiado por el Ministerio de Educación y Formación Profesional

GESTIONANDO ALGUNAS SITUACIONES

Mientras explicas los roles de género, alguien dice “¿pero no íbamos a hablar sobre sexualidad?”

Alguien te hace una pregunta que no sabes responder.

El grupo no deja de referirse a cuestiones muy llamativas y anecdóticas, que provienen del porno.

Alguien pregunta: ¿Nos vas a dar preservativos?

Plan estratégico de Inteligencia Emocional y Bienestar Socioemocional de la comunidad educativa de Castilla-La Mancha



Programa Financiado por el Ministerio de Educación y Formación Profesional

¡GRACIAS!

Plan estratégico de Inteligencia Emocional y Bienestar Socioemocional de la comunidad educativa de Castilla-La Mancha



Programa Financiado por el Ministerio de Educación y Formación Profesional