



Castilla-La Mancha

Consejería de Educación,
Cultura y Deportes

FUNDAMENTOS DEL ARTE I

Apellidos _____ Nombre _____

DNI _____ Fecha _____

INSTRUCCIONES GENERALES

- Duración de la prueba: 1 hora
- Mantenga su DNI en lugar visible durante la realización de la prueba.
- Lea detenidamente la prueba y responda únicamente a lo que se le pregunte.
- Cuide la presentación y la ortografía. Revise la prueba antes de entregarla.
- Cada ejercicio tiene asignada su calificación correspondiente.
- Esta prueba se calificará numéricamente entre 0 y 10. Para superar la materia de Fundamentos del Arte I, deberá obtener una puntuación mínima de cinco puntos.

EJERCICIOS

1) Defina brevemente los siguientes términos artísticos.

- a) Artesonado
- b) Escultura
- c) Pintura al temple
- d) Adobe

(2 puntos) (0,5 c/u)

2) Desarrolle el siguiente tema: “Egipto: Origen, características y elementos propios de su cultura”.

(Máx. 3 puntos)

3) Analice la obra reproducida en la imagen Nº 1 (ver página siguiente)

(Máx. 2,5 puntos)

4) Analice la obra reproducida en la imagen Nº 2 (ver página siguiente)

(Máx. 2,5 puntos)

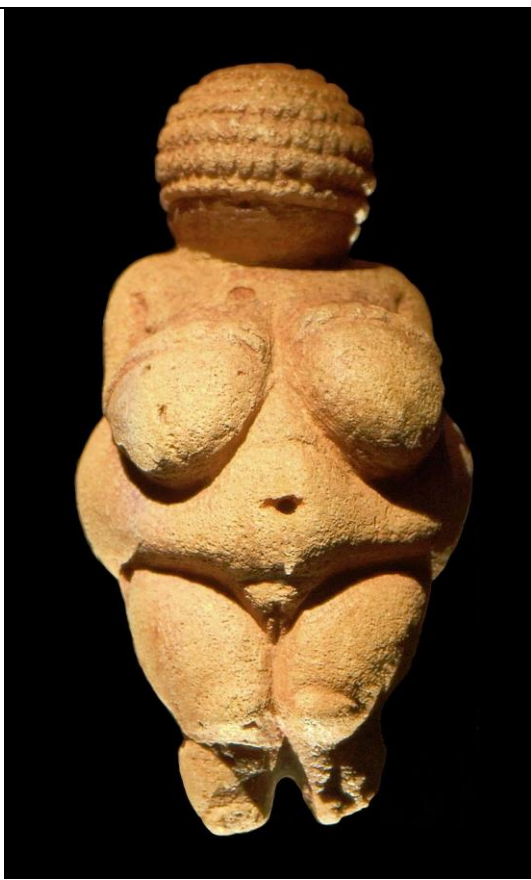


Imagen Nº 1

Fuente: Wikipedia

Url: <https://es.wikipedia.org/wiki/>

Licencia: Creative Commons



Imagen Nº 2.

Fuente: Wikipedia Commons

Url: <https://commons.wikimedia.org>

Licencia: Creative Commons



Castilla-La Mancha

Consejería de Educación,
Cultura y Deportes



Castilla-La Mancha

Consejería de Educación,
Cultura y Deportes

