

FUNDAMENTOS DEL ARTE I

Apellidos _____ Nombre _____

DNI _____ Fecha _____

INSTRUCCIONES GENERALES

- Duración de la prueba: 1 hora
- Mantenga su DNI en lugar visible durante la realización de la prueba.
- Lea detenidamente la prueba y responda únicamente a lo que se le pregunte.
- Cuide la presentación y la ortografía. Revise la prueba antes de entregarla.
- Cada ejercicio tiene asignada su calificación correspondiente.
- Esta prueba se calificará numéricamente entre 0 y 10. Para superar la materia de **FUNDAMENTOS DEL ARTE I**, deberá obtener una puntuación mínima de cinco puntos.

EJERCICIOS

1) Defina brevemente los siguientes conceptos: (Máx. 2 puntos) (0,5 c/u)

Cariátide

Retablo

Trampantojo

Naturaleza Muerta

2) Desarrolle el siguiente tema: La Arquitectura Gótica: Características Generales.
(Máx. 3 puntos)

3) Analice la siguiente obra:
(Máx. 2,5 puntos)



Imagen Nº 1
Fuente: Wikipedia
Url: <https://commons.wikimedia.org>
Licencia: CC-BY-SA

4) Analice la siguiente obra:
(Max. 2,5 puntos)

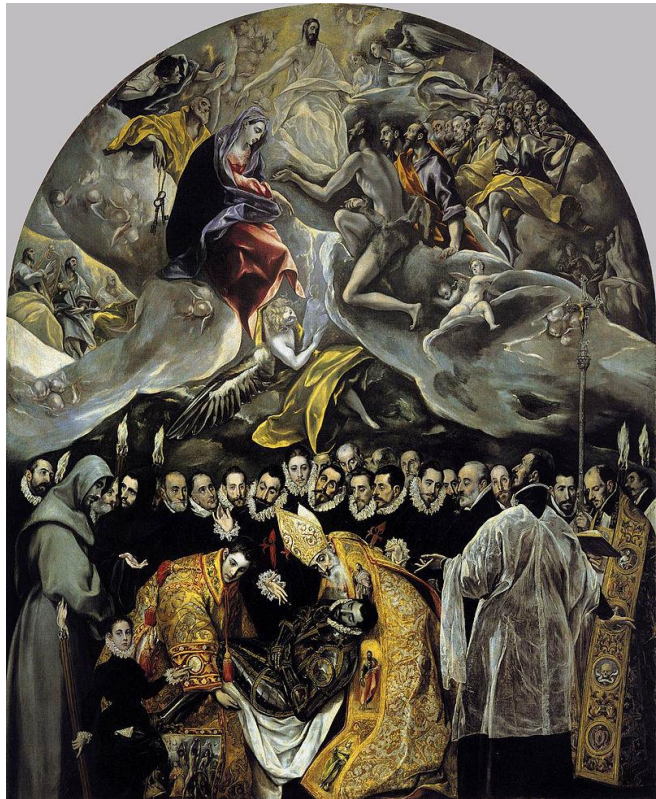


Imagen Nº 2
Fuente: Wikipedia
Url:<https://commons.wikimedia.org>
Licencia: Creative Commons



Castilla-La Mancha

Consejería de Educación,
Cultura y Deportes



Castilla-La Mancha

Consejería de Educación,
Cultura y Deportes

