

## **FUNDAMENTOS DEL ARTE I**

Apellidos \_\_\_\_\_ Nombre \_\_\_\_\_

DNI \_\_\_\_\_ Fecha \_\_\_\_\_

### **INSTRUCCIONES GENERALES**

- Duración de la prueba: 1 hora
- Mantenga su DNI en lugar visible durante la realización de la prueba.
- Lea detenidamente la prueba y responda únicamente a lo que se le pregunte.
- Cuide la presentación y la ortografía. Revise la prueba antes de entregarla.
- Cada ejercicio tiene asignado su calificación correspondiente.
- Esta prueba se calificará numéricamente entre 0 y 10. Para superar la materia de **FUNDAMENTOS DEL ARTE I**, deberá obtener una puntuación mínima de cinco puntos.

### **EJERCICIOS**

1) Defina brevemente los siguientes conceptos: (Máx. 2 puntos) (0,5 c/u)

Grisalla

Chapitel

Arco Fajón

Canon

2) Desarrolle el siguiente tema: “Características del arte islámico y su evolución en Al-Ándalus, así como sus construcciones más significativas.”

(Máx. 3 puntos)

3) Analice la siguiente obra:

(Máx. 2,5 puntos)

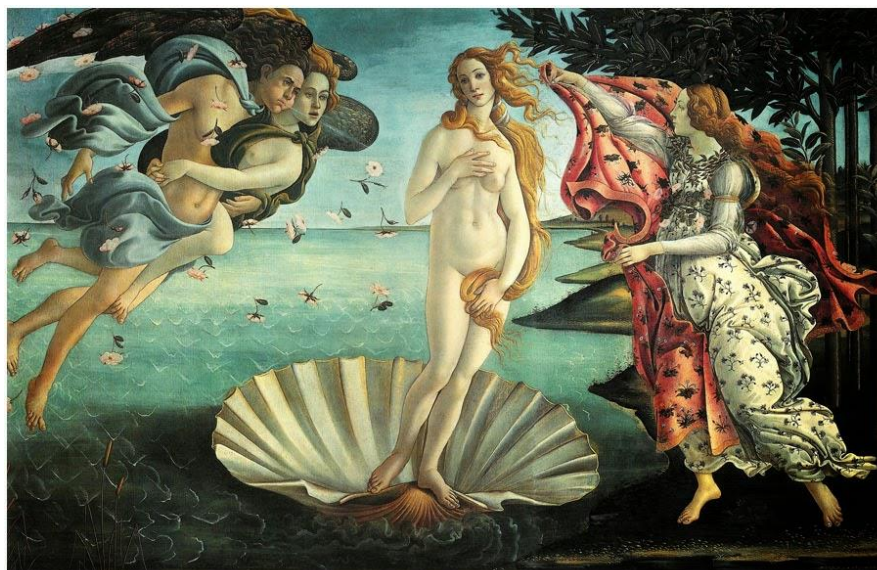


Imagen nº 1

Fuente: Wikipedia

Url: <https://commons.wikimedia.org>

Licencia: Creative Common

4) Analice la siguiente obra:

(Max. 2,5 puntos)



Imagen nº 2

Fuente: Wikipedia

Url: <https://commons.wikimedia.org>

Licencia: Creative Common







