

GEOLOGÍA

Apellidos _____ **Nombre** _____

DNI _____ **Fecha** _____

INSTRUCCIONES GENERALES

- Duración de la prueba: 1 hora
- Mantenga su DNI en lugar visible durante la realización de la prueba.
- Lea detenidamente la prueba y responda únicamente a lo que se le pregunte.
- Cuide la presentación y la ortografía. Revise la prueba antes de entregarla.
- Cada ejercicio tiene asignado su calificación correspondiente.
- Esta prueba se calificará numéricamente entre 0 y 10. Para superar la materia de **GEOLOGÍA**, deberá obtener una puntuación mínima de cinco puntos.

EJERCICIOS

1) El catastrofismo y el actualismo son dos de las teorías que han marcado la historia de la Geología. Indique las principales ideas de ambas teorías.
(1 punto)

2) Entre las propiedades vectoriales de los minerales se encuentra la dureza. Responda las preguntas:

- a)* Defina el concepto de dureza mineral.
- b)* Ordene de menor a mayor dureza los siguientes minerales: cuarzo, talco, yeso, diamante, calcita.

(1 punto) (0,5 c/u)

3) Explique el origen y características de cada una de las siguientes rocas: granito, caliza, mármol, conglomerados.

(1 punto) (0,25 c/u)

4) En relación con la Teoría de la Tectónica de Placas, describa brevemente la formación de los siguientes orógenos:

- a)* Cordillera del Himalaya.
- b)* Cordillera de los Andes.

(1 punto) (0,5 c/u)

- 5) Identifique las formas de relieve de las fotografías (0,125 puntos cada una) y explique cómo se originan (0,125 puntos cada una).

(1 punto)

Figura 1. Imágenes de geoformas



Desconocido. CC BY-SA 3.0,
<https://commons.wikimedia.org/w/index.php?curid=317165>



Thomas Wilken, CC BY-SA 3.0,
<https://commons.wikimedia.org/w/index.php?curid=240192>



Marturius - Trabajo propio, CC BY-SA 3.0,
<https://commons.wikimedia.org/w/index.php?curid=9425186>



Xemenendura - Trabajo propio, CC BY 3.0,
<https://commons.wikimedia.org/w/index.php?curid=8116592>

- 6) Los movimientos de ladera son un riesgo geológico importante en algunas zonas de España. En relación con este riesgo, explique las diferencias más importantes entre flujo y deslizamiento.

(1 punto)

7) Relacione los conceptos con su definición:

(1 Punto) (0,2 c/u)

	CONCEPTOS		DEFINICIONES
1	Vulnerabilidad		Cantidad total de personas y/o bienes expuestos ante un fenómeno que los pueda dañar.
2	Exposición		Periodicidad o frecuencia con la que se repite un fenómeno potencialmente dañino.
3	Peligrosidad		Cualquier evento o proceso que pueda causar daños y/o pérdidas económicas, humanas o sobre el medio.
4	Tiempo de retorno		Daños económicos y/o humanos potenciales de un territorio ante un evento.
5	Riesgo		Probabilidad de que ocurra un fenómeno potencialmente dañino en un lugar e intervalo de tiempo determinado.

8) En relación con los recursos minerales:

- a) Explique qué es un yacimiento mineral. (0,4 puntos).
b) Defina los conceptos de mena y ganga. (0,3 puntos cada concepto)

(1 Punto)

9) En relación con la geología de la Península Ibérica, responda las siguientes cuestiones.

- a) Indique el nombre de las cuencas sedimentarias Cenozoicas. ¿Cuál de ellas presenta mayor extensión?
b) Describa su proceso de formación.

(1 Punto) (0,5 c/u)

10) A la vista del siguiente corte geológico, conteste las cuestiones que se plantean.

- a) La roca 2 es un granito, entonces ¿qué tipo de metamorfismo ha generado la roca 6?
- b) ¿Qué nombre recibe la estructura marcada con el número 6?
- c) ¿Qué tipo de falla aparece en el corte?
- d) Ordene las rocas 2, 3 y 7, de la más antigua a la más moderna.
- e) ¿La falla es activa, puede generar terremotos? Justifíquelo.

(1 Punto) (0,2 c/u)

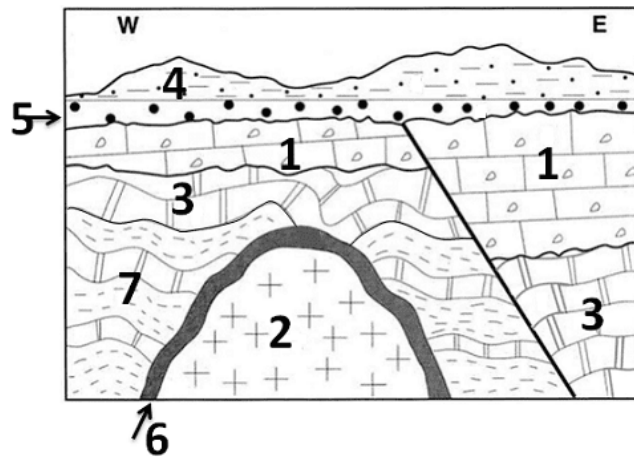


Figura 2. Corte geológico.

https://biologia-geologia.com/geologia/6712_murcia.html