

## **GEOLOGÍA**

Apellidos \_\_\_\_\_ Nombre \_\_\_\_\_

DNI \_\_\_\_\_ Fecha \_\_\_\_\_

### **INSTRUCCIONES GENERALES**

- Duración de la prueba: 1 hora
- Mantenga su DNI en lugar visible durante la realización de la prueba.
- Lea detenidamente la prueba y responda únicamente a lo que se le pregunte.
- Cuide la presentación y la ortografía. Revise la prueba antes de entregarla.
- Cada ejercicio tiene asignado su calificación correspondiente.
- Esta prueba se calificará numéricamente entre 0 y 10. Para superar la materia de **GEOLOGÍA**, deberá obtener una puntuación mínima de cinco puntos.

### **EJERCICIOS**

**1) En relación a los terremotos ocurridos en los últimos meses:**

- a) ¿Cuál es el origen de la serie de terremotos producidos en Turquía y Siria?
- b) ¿Qué instrumento se utiliza para medir la intensidad de un terremoto?
- c) ¿Cómo se llama la escala con la que se mide la intensidad de un terremoto?, ¿y la que mide su magnitud?

**(1,5 puntos) (0,5 c/u)**

**2) Los recursos naturales se hallan en la naturaleza y son utilizados por el ser humano para cubrir sus necesidades materiales y/o energéticas:**

- a) Explique la diferencia entre recursos renovables y no renovables. (1 punto)
- b) Ponga dos ejemplos de ambos tipos de recursos. (0,5 puntos)

**(1,5 puntos)**

**3) Así reza el titular de un periódico nacional del mes de marzo: Científicos colombianos descubren el fósil de una especie desconocida de tortuga que vivió hace 13 millones de años. La importancia de los fósiles es reconocida por científicos de diferentes áreas.**

- a) ¿Qué es un fósil guía? (1 punto)
- b) Nombre dos fósiles guías del periodo Cuaternario. (0.5 puntos)
- c) ¿Se pueden encontrar fósiles en rocas magmáticas o metamórficas? Indique por qué. (1 punto)

**(2,5 puntos)**

4) Indique la utilidad de los siguientes minerales: galena, cinabrio, diamante, yeso.

(1 punto) (0,25 c/u)

5) Respecto del corte representado en el dibujo, conteste las siguientes cuestiones:

- a) Indique el orden en el que se depositaron los estratos. (0,5 puntos)
- b) ¿Qué tipos de esfuerzos han dado lugar a la estructura que se representa en la imagen? (1 punto)
- c) Identifique el agente geológico externo que está modificando el paisaje. (0,5 puntos)

(2 puntos)

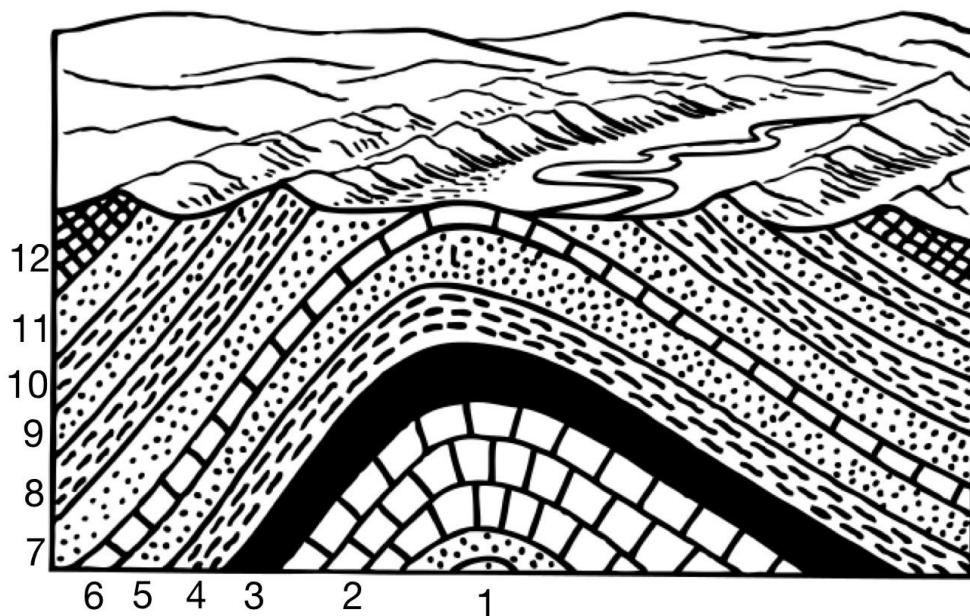


Imagen 2: Anticline

Fuente: Wikimedia Commons

URL: [https://commons.wikimedia.org/wiki/File:Anticline\\_\(PSF\)-vector.svg#file](https://commons.wikimedia.org/wiki/File:Anticline_(PSF)-vector.svg#file)

Licencia: Dominio Público

6) Conteste las siguientes cuestiones relacionadas con las rocas magmáticas o ígneas.

a) ¿Qué es el magma? (0,5 puntos)

b) Identifique las partes de la erupción volcánica que se señalan en la imagen. (1 punto)

(1,5 puntos)

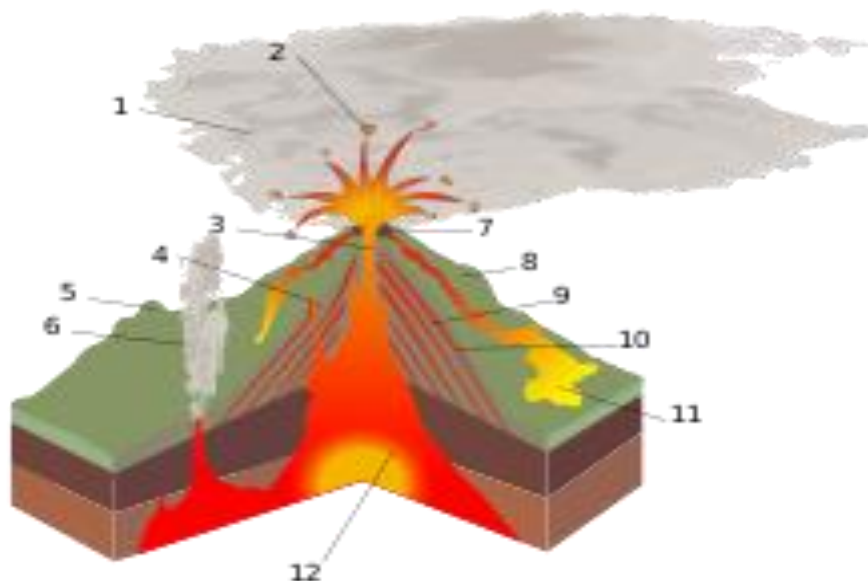


Imagen N°1: Volcán  
Fuente: Wikimedia Commons  
URL: [https://commons.wikimedia.org/wiki/File:Volcano\\_scheme.svg](https://commons.wikimedia.org/wiki/File:Volcano_scheme.svg)  
Licencia: Creative Commons









