

HISTORIA DEL ARTE

Apellidos _____ **Nombre** _____

DNI _____ **Fecha** _____

INSTRUCCIONES GENERALES

- Duración de la prueba: 1 hora
- Mantenga su DNI en lugar visible durante la realización de la prueba.
- Lea detenidamente la prueba y responda únicamente a lo que se le pregunte.
- Cuide la presentación y la ortografía. Revise la prueba antes de entregarla.
- Cada ejercicio tiene asignado su calificación correspondiente.
- Esta prueba se calificará numéricamente entre 0 y 10. Para superar la materia de **HISTORIA DEL ARTE**, deberá obtener una puntuación mínima de cinco puntos.

EJERCICIOS

- 1) Comente la siguiente obra arquitectónica: título, autor, época, descripción y características generales.

(2,5 puntos)

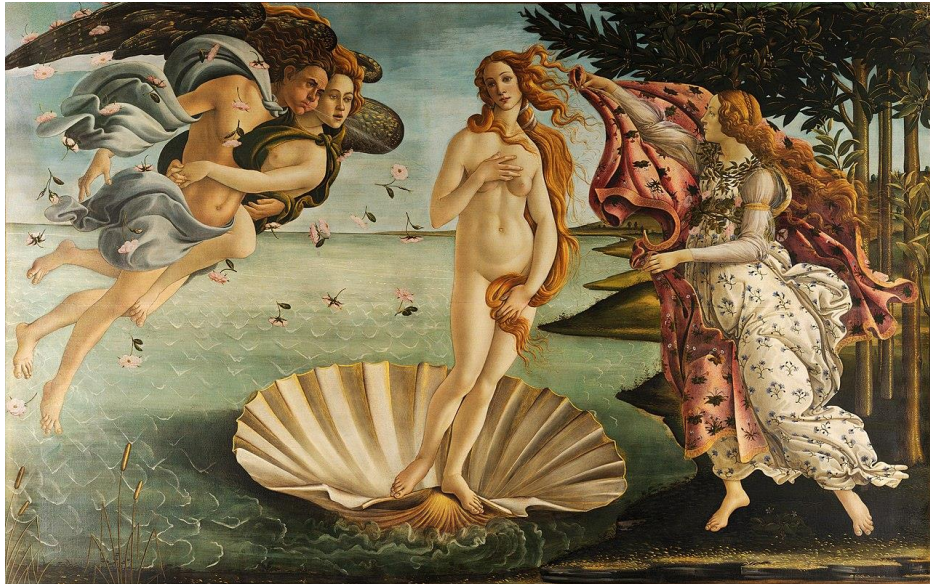


Fuente: Wikipedia

URL: <https://upload.wikimedia.org/wikipedia/commons/d/da/xxxxxxxxxxxxx.jpg>

2) Comente la siguiente obra pictórica: título, autor, época, descripción y características generales.

(2,5 puntos)



Fuente: Wikipedia

https://upload.wikimedia.org/wikipedia/commons/thumb/0/0b/xxxxxxxxxxxxxxxxxxxxx_-_Google_Art_Project_-_edited.jpg/

3) Relacione cada uno de los términos con su correspondiente definición:

(2,5 puntos)

1	ÁBSIDE	Movimiento fundado, en 1924, por el poeta francés André Breton, valora el inconsciente y la imaginación, la irracionalidad, la fantasía, la magia, lo misterioso.
2	FAUVISMO	Construcción elevada sobre el crucero en forma de torre de planta cuadrada y octogonal con la función de iluminar el interior del edificio.
3	CIMBORRIO	Movimiento que se desarrolla en Francia durante los años 1903 a 1907. Se basó en la exaltación del color como elemento principal de la pintura.
4	MANDORLA	Deambulatorio que facilita la circulación de los fieles alrededor del altar mayor y que da acceso a las capillas radiales situadas en los absidiolos.
5	SURREALISMO	Ovalo o marco almendrado que rodea a Cristo o a María en Majestad, utilizado tanto en pintura como en relieve, sobre todo, en el arte románico y bizantino.



Castilla-La Mancha

Consejería de Educación,
Cultura y Deportes

4) Desarrolle UNA de las siguientes preguntas:

- A) Explique las características de la escultura barroca española. Cite sus principales representantes y algunas de sus obras.**
- B) Explique las características principales del Impresionismo. Cite a sus principales representantes y alguna de sus obras.**

(2,5 puntos)



Castilla-La Mancha

Consejería de Educación,
Cultura y Deportes



Castilla-La Mancha

Consejería de Educación,
Cultura y Deportes

