

**PRUEBAS DE ACCESO A CICLOS FORMATIVOS DE GRADO SUPERIOR
DE FORMACIÓN PROFESIONAL 2025**

SEGUNDA CONVOCATORIA

PARTE ESPECÍFICA - OPCIÓN A

GEOGRAFÍA

Apellidos _____ Nombre _____

DNI / NIE _____

Centro de examen _____

INSTRUCCIONES GENERALES

- Duración del ejercicio: hora y media.
- Mantenga su DNI en lugar visible durante la realización de la prueba.
- No olvide indicar su nombre, apellido y DNI en el cuestionario.
- Realice el ejercicio y entregue este cuadernillo completo al finalizar la prueba.
- Lea detenidamente los textos, cuestiones o enunciados.
- Cuide la presentación y la ortografía.
- Revise la prueba antes de entregarla.
- No está permitido el uso de dispositivos móviles, ni informáticos.
- Esta materia de la prueba se calificará numéricamente entre 0 y 10 puntos.

La nota de la parte específica será la media aritmética de las calificaciones obtenidas en cada una de las materias elegidas por la persona aspirante, siempre que se obtenga, al menos, una puntuación de cuatro en cada una de ellas. Esta nota media deberá ser igual o superior a cuatro puntos para que haga media con la parte común.



Castilla-La Mancha

1) Defina con precisión CINCO de los siguientes ocho conceptos, poniendo ejemplos de la realidad geográfica española siempre que sea posible.

(2,5 puntos) (0,5 c/u)

a) Paralelo.

b) Tratado de Roma.

c) Borrasca.

d) Dana.

e) Protocolo de Kyoto.

f) Agricultura.

g) Minifundio.

h) Puerto seco.

2) Realice los siguientes ejercicios.

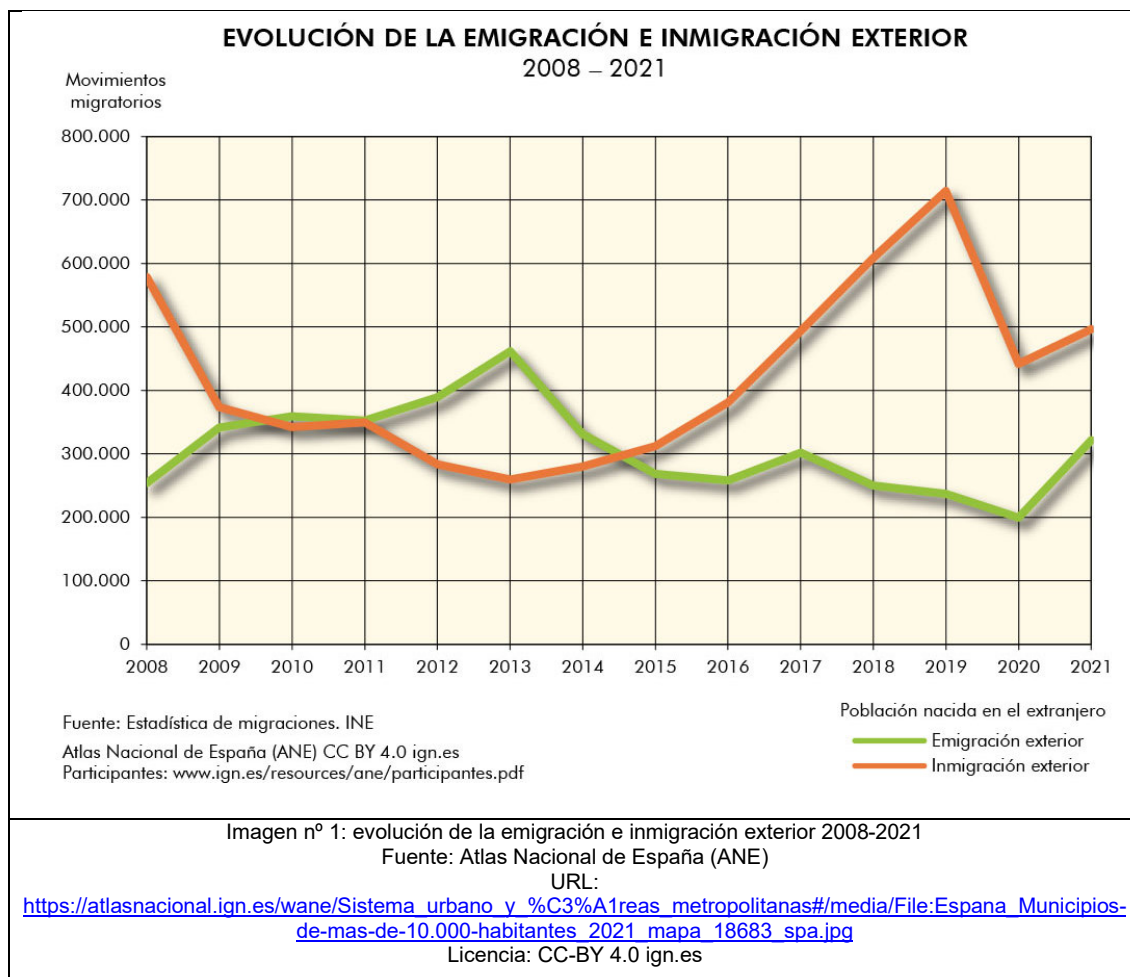
(2,5 puntos) (1,25 c/u)

a) Desarrolle, de manera sintética, el tema sobre LOS MOVIMIENTOS MIGRATORIOS EN ESPAÑA, tanto de carácter internacional como interiores.



Castilla-La Mancha

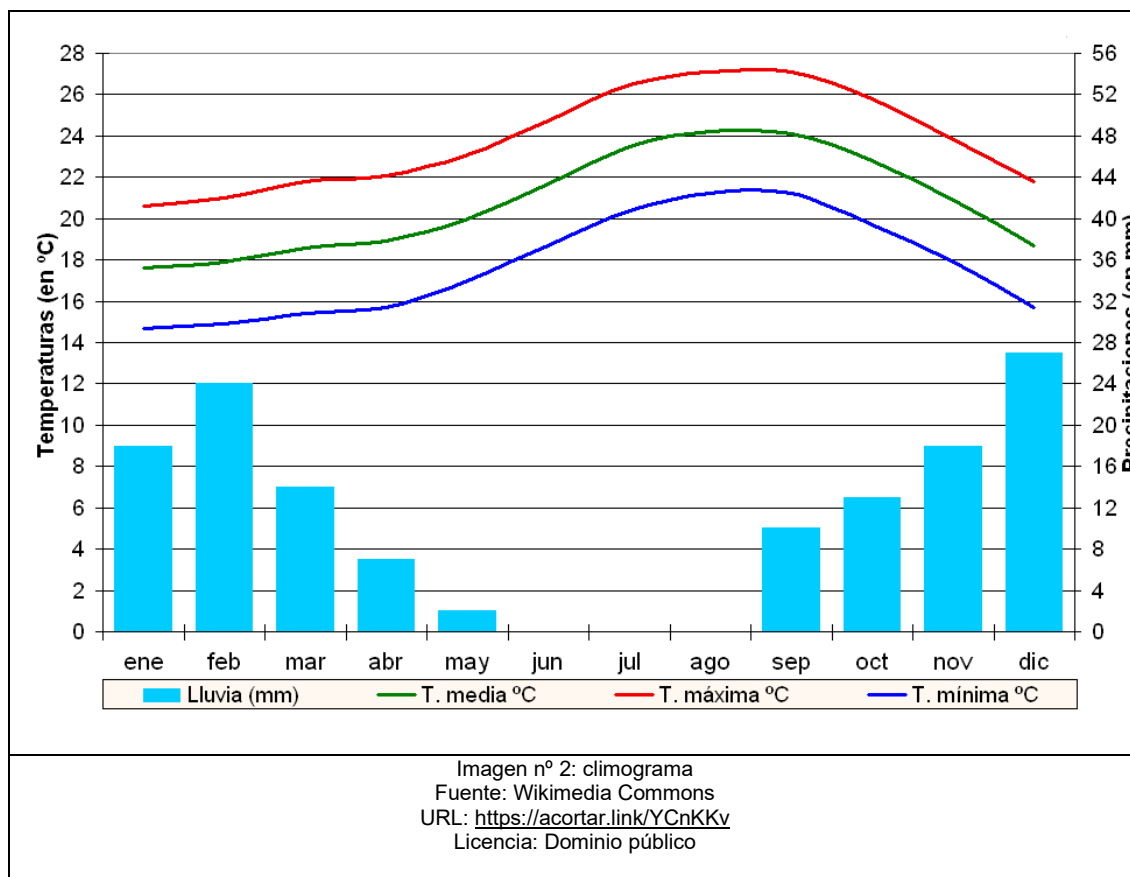
b) Observe el gráfico y comente los movimientos migratorios en España en el siglo XXI.





Castilla-La Mancha

3) Comente el siguiente climograma atendiendo a las preguntas que se plantean.
(2,5 puntos) (a) 1 pt; b) 0,5 pt; c) 0,5 pt; d) 0,5 pt)



a) Evolución del régimen térmico y pluviométrico.



Castilla-La Mancha

b) Tipo de variedad climática, justificando la respuesta, y localización en la geografía española.

c) Factores geográficos o atmosféricos que influyen en el clima.

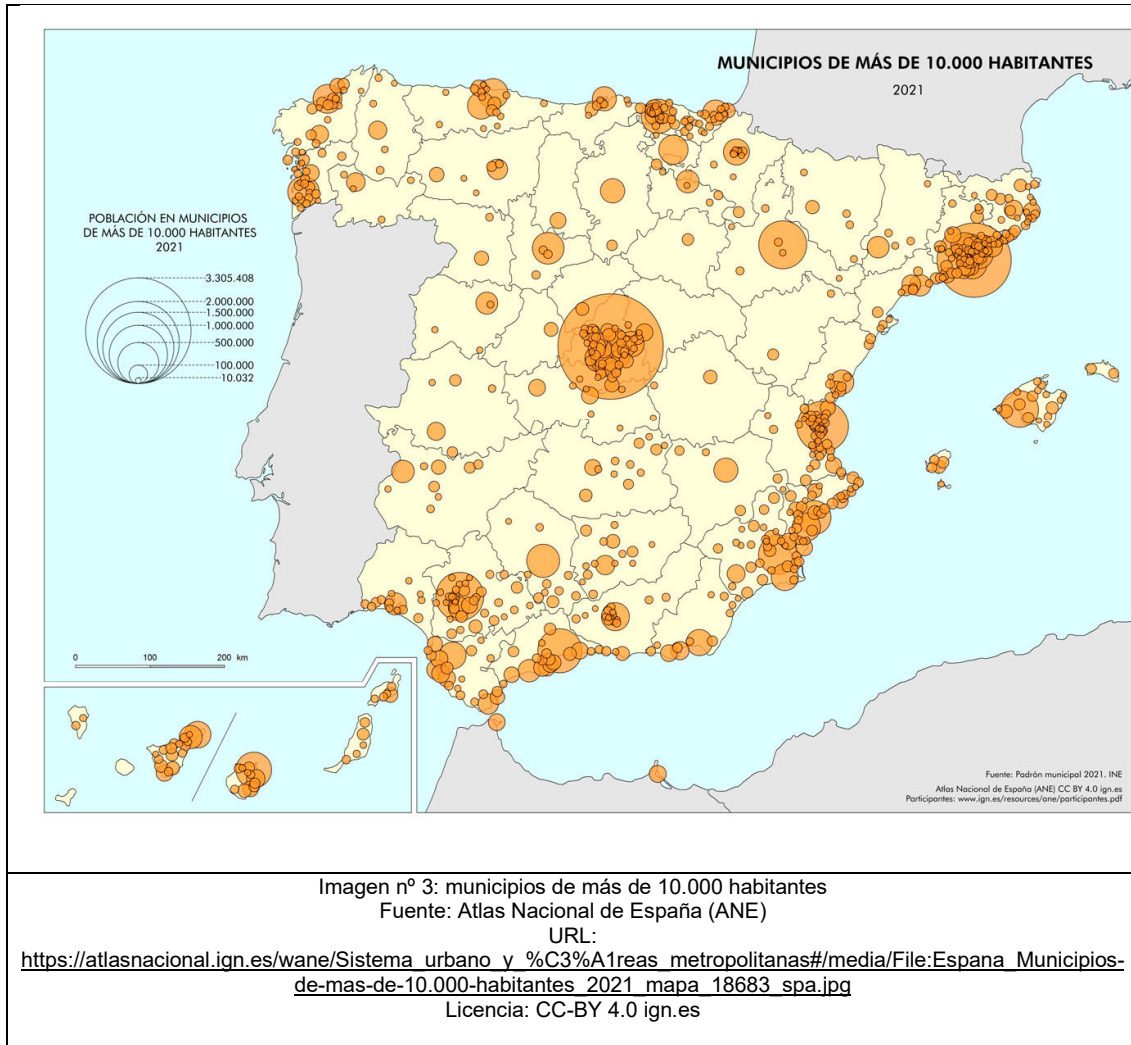


Castilla-La Mancha

d) Vegetación potencial característica de esta región climática.

4) Comente el siguiente mapa atendiendo a las cuestiones que se formulan.

(2,5 puntos) (a) 1,5 pt; b) 0,5 pt; c) 0,5 pt)



a) Localización de los municipios de más de 10.000 habitantes y las razones que explican esta distribución.

b) Consecuencias territoriales de este reparto.

c) Papel de Castilla-La Mancha en la red urbana española.



Castilla-La Mancha



Castilla-La Mancha