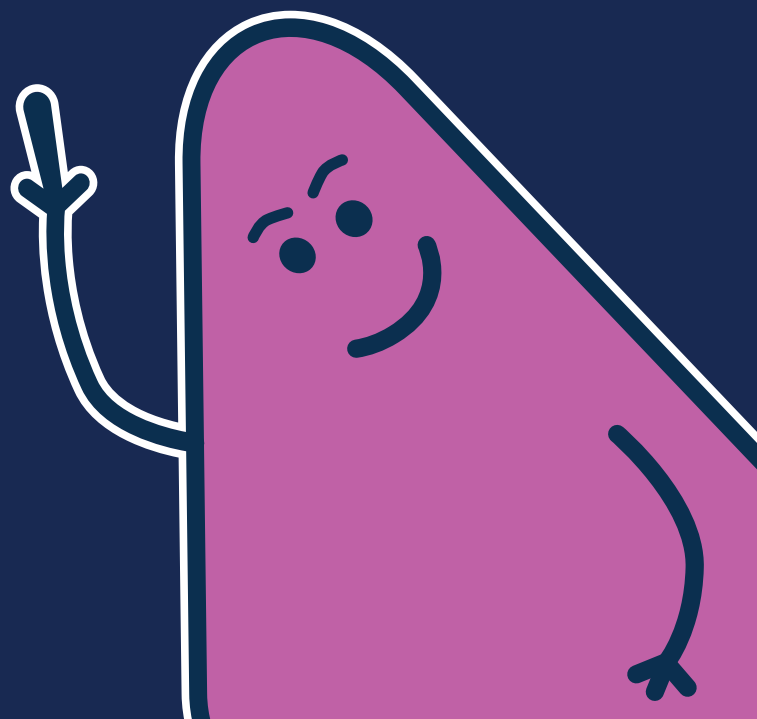


#Inclusionerestu

CASTILLA-LA MANCHA, UN LUGAR DE PERSONAS ÚNICAS

inclusionerestu.castillalamancha.es

¿Eres un
profe
inclusivo?
¡Compártelo!



inclusionerestu.castillalamancha.es



Trabajamos por apoyar tu labor

1. Nuevo **portal de educación**, más visual, con todos los recursos y programas a tu alcance



educacion.castillalamancha.es

2. Avance constante en el desarrollo de **ajustes educativos** para impulsar un carácter aún más inclusivo en nuestros centros



CONVIVENCIA



ÉXITO
EDUCATIVO



BIENESTAR
SOCIOEMOCIONAL



DESARROLLO
DEL POTENCIAL

4. Material **gráfico y visual** para llevar tu labor más lejos



Orgullosos de reconocer tu labor



1. Entra en
inclusionerestu.castillamancha.es



2. Explora todos
los **recursos** y **tips**
que hemos creado
para ti

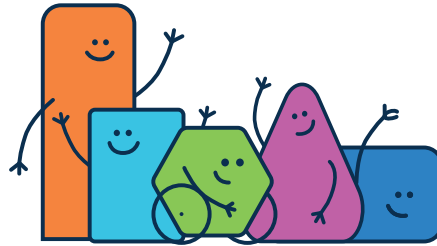


3. Aplica en el aula,
envía y comparte
tu experiencia

4. Consigne tu insignia y
¡A por el siguiente escalón!



¿Qué es inclusión?



TE GUIAMOS

Sigue a los simpáticos
inclus por la **escalera**
de la inclusión

A TU RITMO

Participa **a tu ritmo**. Cada
mes abriremos un escalón y
no se cierra hasta el final de
la campaña (nov 2026)



A TU MANERA

Participa en **cualquier**
formato. Basta con enviar
algunas fotos, un pequeño
vídeo, texto o el enlace a
tu blog. Solo coge el móvil
y ¡PARTICIPA!

Se trata de crear contextos de
aprendizaje **dinámicos, flexibles y**
multinivel que estimulan una
convivencia positiva y garantizan el
progreso de todo el alumnado

Y que podemos construir entre todos



SEPT
2026

**DESARROLLO
DEL POTENCIAL**

MAYO
2026

**EVALUACIÓN
FORMATIVA**

ABRIL
2026

**APRENDIZAJE
MULTINIVEL**

MARZO
2026

CONVIVENCIA

FEB
2026

**ESTRATEGIAS DE
APRENDIZAJE**

ENE
2026

DUA