



**Castilla-La Mancha**

# **FICHA DE EXPERIENCIAS**

## **PROYECTO DE INNOVACIÓN EDUCATIVA**

**CENTRO: IESO CIUDAD DE LUNA**  
**PROVINCIA: HUETE - CUENCA**  
**CÓDIGO DEL CENTRO: 16004509**

**DAVID CALLEJA SÁNCHEZ**  
**COORDINADOR DEL PROYECTO DE INNOVACIÓN EDUCATIVA**  
**RADIO ESCOLAR ONDALUNA**  
**CONVERSACIONES LUNÁTICAS – PODCAST DEL IESO CIUDAD DE LUNA**

# FICHA DE INTERCAMBIO

## OBJETIVO DEL PROYECTO

**POTENCIAR Y MEJORAR LA CAPACIDAD DE ANÁLISIS Y EXPRESIÓN ORAL EN EL ALUMNADO, A TRAVÉS DE HERRAMIENTAS DE ALFABETIZACIÓN MEDIÁTICA, CREANDO Y DIFUNDIENDO PODCASTS EDUCATIVOS.**

(Se enmarca dentro del ámbito N.º 3: Desarrollo de la Competencia Digital. Área: Alfabetización mediática e informacional).

## ACTUACIONES GENERALES

ACTUACIONES DE PLANIFICACIÓN	ACTUACIONES DE IMPLANTACIÓN
Formación en radio escolar en el centro.	Prácticas de locución y de grabación.
Seleccionar el aula podcast.	Grabaciones temáticas: Onda Museos; curiosidades matemáticas; plan de lectura; antiguos alumnos;
Visitar tres centros con proyectos de radio/podcast.	Realizar grabaciones a distancia.
Selección de materiales necesarios para la grabación.	Post-edición de programas.
Montaje del aula podcast y antena de radio.	Difusión en plataformas: <a href="#">Spotify</a> , <a href="#">Ivoox</a> , <a href="#">Apple Podcast</a> .
Creación de un esquema-guion de podcast (escaleta)	Creación de un dominio: <a href="https://ondaluna.es/">https://ondaluna.es/</a>
Establecer criterios de uso del aula podcast.	Emisiones en directo en OndaLuna dial 107.8 FM
Elaboración del calendario de grabaciones.	Reunión con delegados para analizar desarrollo.
Elaboración de temáticas.	Estado del aula tras la grabación.
Creación de la música de cabecera y cierre.	Participación Dptos. Didácticos: análisis, propuestas...
Creación de cabecera y cierre de diferentes secciones	Seguimiento de fechas e indicadores CCP.
Concurso elección de título del podcast y logotipo.	Involucrar e informar a la Comunidad Educativa.

## EXPLICACIÓN DETALLADA DE ACCIÓN O PROYECTO RESEÑABLE

- **Cursos destinados:** ALUMNOS DE 1º A 4º DE EDUCACIÓN SECUNDARIA OBLIGATORIA.
- **Actividades desarrolla:**

### Visita a tres centros con proyectos de radio/podcast. ¿Qué hacen otros centros?

Nos propusimos contactar con tres centros de Cuenca capital que tuvieran experiencia en del desarrollo de proyectos centrados en la radio y podcast educativos. Contactamos con el CEIP San Fernando, con el CEIP Isaac Albéniz y con el aula hospitalaria del Hospital Virgen de la Luz. Entre los participantes del PIE elegimos a dos compañeros para ir a visitarlos. En cada uno de ellos nos recibieron con los brazos abiertos y nos enseñaron cómo realizan ellos los programas y cuestiones técnicas a tener en cuenta. Incluso en el CEIP Isaac Albéniz grabaron un programa en directo con los alumnos para ponernos en situación real. Valoramos la experiencia de quienes ya llevaban camino recorrido. Imágenes de dichas visitas.



## Seleccionar el aula podcast. ¿Dónde vamos a grabar y emitir?



El aula elegida entre todos los participantes del PIE era un aula con las dimensiones adecuadas y accesible para instalar una antena exterior y poder emitir en FM 107.8. Quedó señalizada con un cartel con el logo del programa "OndaLuna" así como la luz que los alumnos encienden cuando van a grabar.

Aula Podcast OndaLuna:

[https://www.instagram.com/reel/DQovVDzjH\\_8/?igsh=OHZyYnNmc3Bxc2t1](https://www.instagram.com/reel/DQovVDzjH_8/?igsh=OHZyYnNmc3Bxc2t1)

## Selección de materiales necesarios para la grabación. ¿Qué necesitamos?

Descripción	Cantidad	Unidad	Valor unitario	Valor total
Mesa de mezclas digital ZOOM L12	1	Ud.	1.200,00	1.200,00
Micrófonos TONOR TD520S	4	Ud.	150,00	600,00
Auriculares Behringer HMP1000	4	Ud.	100,00	400,00
Antena exterior	1	Ud.	150,00	150,00
Material de montaje	1	Ud.	100,00	100,00
<b>Total</b>				<b>2.450,00</b>

Para la selección de los materiales necesarios para montar el aula de radio de nuestro centro priorizamos mesa de mezclas digital ZOOM L12, micrófonos TONOR TD520S y auriculares Behringer HMP1000, además de lo necesario para montar la antena y emitir en FM 107.8 contando con la ayuda de José M. de Blas.

## Montaje del aula podcast. ¡A montar todo!



En estas imágenes se puede ver el proceso de montaje del aula podcast OndaLuna. Elegimos cuatro mesas grandes para acoger al mayor número de alumnos y otras sillas para público. Según íbamos recibiendo los materiales específicos de la radio fuimos procediendo a su instalación. Al finalizar cada programa, se imprime una foto con el grupo y se coloca en una zona habilitada dentro del aula OndaLuna.



## Formación en Radio Escolar. ¿Qué sabemos de esto?



Lo primero fue la FORMACIÓN. Contamos con la ayuda de JOSE MANUEL DE BLAS ARNAU, catedrático de Telecomunicaciones de la UCLM y apasionado de la radio. Aprendimos los aspectos más relevantes en la creación y producción de programas de radio escolar, además del montaje de la antena y software de emisión. Hicimos formación a través del CRFP y asistimos al Congreso Nacional de Radio Escolar. De ahí nació un canal de "Formación en radio escolar OndaLuna" para nuevos docentes del centro.



## Elaboración manual de la formación recibida. ¿Qué es eso de la radio?

Diseño, grabación y edición de programas de radio / podcast



Tras la formación recibida se elaboró un manual sobre los contenidos tratados y se compartió con todos los participantes del PIE en el canal de TEAMS para su lectura y toma de notas en las sesiones de práctica posteriores o como manual para las sesiones de grabación con sus alumnos. Dado que somos un centro con alta tasa de profesorado interino, tenemos este material junto con las sesiones grabadas como formación de radio escolar OndaLuna.

## Practicar con el equipamiento y estrategias de locución. ¡Esa no es mi voz!

Una vez que estaba todo el equipo montado y habíamos recibido la formación correspondiente, han ido subiendo todos los grupos desde 1º a 4º de ESO para perder el miedo y familiarizarse con todos los elementos del aula podcast OndaLuna. Han podido escuchar su voz y la de sus compañeros, hacer grabaciones de prueba, modular la voz, escuchar diferentes tipos de programas y de músicas que inspiran sus programas (deportes, cine, miedo, etc...)



## Crterios de uso del aula podcast. ¿Cómo nos vamos a comportar mientras grabamos?

A través de las sesiones de tutoría hemos reflexionado en cómo queremos comportarnos en nuestra radio escolar y de ahí nace este cartel con las normas del aula podcast. Están visibles en varias ubicaciones del aula de radio escolar OndaLuna, además de estar disponible en el canal del PIE en TEAMS. Cada grupo de alumnos ha ido pasando por el aula podcast para realizar grabaciones y explicar el funcionamiento de la misma y las normas de uso. El cartel se ha realizado de forma atractiva y con mensajes claros y sencillos. Se muestra el cartel elaborado para ello.



## Elaboración de temáticas. ¿De qué podemos hablar?



Se han recogido propuestas de temáticas por parte de los docentes y de los alumnos en sesión de tutoría, dando lugar a un documento de consulta y generación de ideas para posibles programas. Se compartió en el canal del PIE de TEAMS y se puede ir ampliando año tras año. Se muestra un pantallazo del mismo.

## Concurso elección nombre de nuestra radio y logotipo. ¿Cuál es nuestra seña de identidad?

Necesitamos un logo... Para ello hicimos un concurso en varias sesiones de tutoría y cada grupo trabajó cómo querían que se llamaran nuestros programas. Hubo muchas propuestas, pero tras analizarlas decidimos elegir la de una alumna de 3º de ESO que lo tituló: **"CONVERSACIONES LUNÁTICAS"**, dado que nuestro centro se llama "Ciudad de Luna" y nuestros programas de radio son eso... realizar conversaciones de todo tipo y además creemos que hay que estar un poquito "locos" para meternos en proyectos como éste de innovación destinado a crear una radio escolar desde cero, así que era el título perfecto. Los alumnos aportaron ideas para crear un logo donde lo principal fuera la luna, rodeado del nombre elegido y añadimos la imagen del principito y el zorro, ya que aludieron a esas largas charlas y conversaciones realizadas en la luna; un micro y... ¡Ya tenemos logo!



Posteriormente pensamos en el nombre de nuestra radio, en cómo la verían al sintonizarnos en el dial 107.8. Pensamos que "Onda" tenía sentido con el proyecto de radio y la emisión en 107.8 FM y "Luna" aporta la identidad e imagen de nuestro instituto... y así nació **"ONDALUNA"**. Quisimos que fuera de 8 caracteres para que se visualice completa en cualquier equipo de radio, pensando en las familias de los alumnos que no usan redes sociales, pero sí la radio tradicional, incluso en el coche.

## Creación de la sintonía de cabecera. ¡Que empiece la música!

Se crearon varias propuestas, una de ellas fue realizada por los alumnos con la ayuda del profesor de música y otras propuestas se centraron en crear una cabecera y cierre pegadizo y atractivo. Al igual que para la elección del logo, los alumnos y profesores aportaron sus ideas y lo que querían que apareciera. Se utilizaron varias plataformas online como <https://brev.ai/es>. La sintonía de cabecera creada se ha mezclado<sup>1</sup> con las voces de los alumnos obteniendo el resultado final de la sintonía de OndaLuna. La

<sup>1</sup> Para mezclar las voces con la música se ha utilizado Audacity.

sintonía de cierre se ha optado por temática rock con mensajes de nuestra radio OndaLuna. Es fundamental que sea atractiva y vincule con ellos... a nuestros alumnos les encanta y la tararean cuando la escuchan o entran al aula OndaLuna además de ser herramienta para vincular a alumnos, familias y radioyentes con nuestro centro. Existen más sintonías en función de los programas que vamos creando: por ejemplo, la sintonía de los programas de museos.

Ejemplo de programa con la sintonía de inicio y cierre ONDALUNA:

<https://open.spotify.com/episode/0YZEuaNx8Jyk4CU9LG0kTG?si=3095578ef57a48ee>

Programa con introducción y cierre SECCIÓN MUSEOS:

<https://open.spotify.com/episode/0WhQ3LiBw0V60u1tg4xux1?si=229ae23bf64949e8>

Ejemplo de programa con una sintonía de temática concreta: HALLOWEEN:

<https://open.spotify.com/episode/2M3gojFwsGNaf27gvGsAiN?si=0b20dbffb85b4253>

Ejemplo de programa con una sintonía de temática concreta: CURIOSIDADES MATEMÁTICAS:

<https://open.spotify.com/episode/1UMJP9xgMvoYYsvdCb3vL?si=0bb0e53be6214014>

### Creación de un esquema-guion de podcast. ¿Cómo escribimos nuestro programa?

El departamento de Lengua fue el encargado de dar forma al guion-escaleta que usaríamos finalmente. A lo largo de los meses se ha ido trabajando la forma de trabajar los programas a través de esta escaleta para que todos los grupos de alumnos utilicen la misma. Todos los participantes del PIE aportaron ideas, dado que se trataba de que fuera práctica y que todos los grupos utilizaran la misma y quede establecida en el centro. Se muestra el esquema del guion elaborado.

El departamento de Lengua fue el encargado de dar forma al guion-escaleta que usaríamos finalmente. A lo largo de los meses se ha ido trabajando la forma de trabajar los programas a través de esta escaleta para que todos los grupos de alumnos utilicen la misma. Todos los participantes del PIE aportaron ideas, dado que se trataba de que fuera práctica y que todos los grupos utilizaran la misma y quede establecida en el centro. Se muestra el esquema del guion elaborado.

### Elaboración del calendario de grabaciones. ¿Cuándo grabamos profe?

El objetivo es mejorar la capacidad de análisis y expresión oral en el alumnado, por lo que TODOS los alumnos pasarán por el aula OndaLuna. A través de la CCP hemos debatido las diferentes opciones y se ha realizado un calendario de grabaciones que está compartido en el canal del PIE de TEAMS para conocimiento de todos y además en la sala de profesores. En nuestro centro nos organizamos a través de la **CODOCENCIA** y cada pareja docente también se encarga de la grabación de al menos un programa.



Calendario podcast abril y mayo

Grupo	Fecha	temática	Grabación
4º eso/4 div	07 de mayo	Deportes y adolescencia	SI
		Modas y tendencias en adolescencia	SI
		Programa "La vuelta al mundo"	SI
2º eso	14 de mayo	Proyecto escuela saludable	SI
3º eso/3 div	21 de mayo	Evolución del barroco	SI
1º eso	28 de mayo	Tecnología y evolución. Entrevista a programador de videojuegos.	SI

Grabamos:

- **Programas vinculados a cada materia:** Geografía e Historia (personajes de la Historia); Lengua extranjera: Inglés (personajes célebres de origen inglés); Matemáticas (curiosidades matemáticas y programas de poesía matemática); Música (géneros musicales); Educación Física ("Somos Deporte 3-18"); Física y Química (entrevista investigadora predoctoral Universidad de Valencia), etc.
- **Programas organizados por cada pareja de codocencia:** entrevista a productor de cine; entrevista mujeres científicas actuales como María del Castillo ; entrevistas a antiguos alumnos, Halloween, etc.
- **Programas vinculados a los planes del centro:** Literatura OndaLuna vinculado al plan lector con fragmentos de obras literarias, programa alumnos aprendizaje del castellano, etc.

### Empezamos OndaLuna – Conversaciones Lunáticas. ¡Ahora vamos en serio!

Esta acción fue de las más atrevidas dado que una cosa es probar, tocar, hablar, pero sin compromiso de grabación y otra es ponerse manos a la obra en serio... aquí vemos una imagen de la primera entrevista realizada y grabada a los alumnos del Centro de Educación Especial “La Quinta” de Madrid, que nos visitaron, dado que participamos en otro proyecto del MEC titulado “Agrupaciones Educativas”, en Mayo de 2025. En esta imagen se puede ver a dos profesores del centro de Madrid, una alumna de su centro acompañada por su padre y cinco de nuestros alumnos que le realizaron la entrevista. Hay que reconocer lo bien que lo hicieron para ser la primera vez en directo.



### Involucrar a la Comunidad Educativa. ¡OndaLuna somos todos!

Para involucrar a la comunidad educativa se han realizado varias actuaciones:

- Se informa por WhatsApp cada lunes del programa que se emite a las 10:00 horas en el dial 107.8 FM.
- Se ha informado al AMPA y a las familias.
- Las familias han visitado la radio escolar OndaLuna y han vivido la experiencia desde dentro, conociendo cómo y dónde aprenden y disfrutan sus hijos.
- Se ha facilitado al Consejo Escolar un documento resumen del plan de mejora de nuestro PIE.
- Se ha compartido con las familias los enlaces a las plataformas [Ivoox](#), [Spotify](#) y <https://ondaluna.es/>



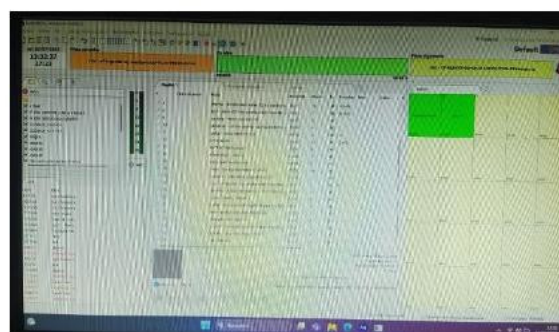
Familias en la radio escolar

### Participación de los diferentes departamentos didácticos. ¡Empujamos todos!

La radio escolar es fruto del trabajo y participación activa de todo el claustro de profesores y la coordinación la realizamos a través de la CCP. Cabe señalar que se han volcado todos los departamentos aportando sus ideas y llevando a cabo las acciones que aquí se describen. Además, todos los docentes del centro se forman en radio escolar en el centro.

### Selección de software para grabación y edición. ¡Manos a la obra!

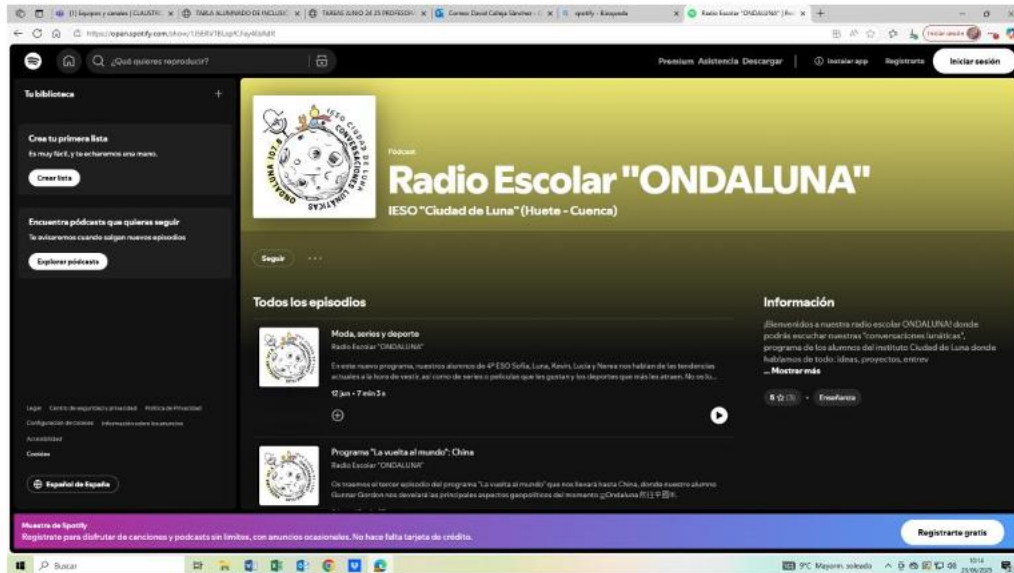
Para la selección del software de grabación valoramos que fuera un único software el que nos permitiera grabar y/o emitir al mismo tiempo en directo o a través del dominio <https://ondaluna.es/> por lo que usamos el programa “RadioBoos”. Lo bueno del programa es que, además de grabar, permite organizar la emisión de los programas intercalando entradillas, música, varios programas, etc. El profesorado ha recibido formación sobre el uso y manejo del programa RadioBoss, así como Audacity para posteriores ediciones de las grabaciones antes de subirlas a Spotify o Ivoox.



## Selección de plataformas de difusión. ¿Dónde nos van a escuchar profe?

Hemos procurado que los programas de OndaLuna se emitan en plataformas de alcance y fácil acceso para el alumnado y familias:

- Spotify: <https://open.spotify.com/show/1J5ERVTLxpFCFey40sRdR?si=79ca3bedabd34672>



- Ivoox: <https://go.ivoox.com/sq/2652558>



- Apple Podcast: [Radio Escolar ONDALUNA - Podcast - Apple Podcasts](#)



- Y quizá un paso de gigante: la creación de la web <https://ondaluna.es/> con emisión 24 horas!:

The image shows a screenshot of the Ondaluna 107.8 FM website with several callout boxes explaining its components:

- Cabecera: Logo, nombre y dial.** Points to the header area containing the station's logo and name.
- Te contamos todo sobre el PIE OndaLuna** points to the navigation menu with items: **Sobre nosotros**, **Programas**, **Galería**, and **Contacto**.
- Los enlaces de contacto** points to the **Contacto** menu item.
- Botón de PLAY del reproductor Caster FM: escucha los programas que se estén emitiendo en ese momento en cualquier parte del mundo... las 24 horas.** Points to the **PLAY** button in the Caster FM player.
- Alumnos grabando sus programas.** Points to the **En directo** indicator above the player.
- Pulsa «PLAY» para comenzar a escuchar.** A red arrow points to the **PLAY** button.
- Acceso a Ivoox** points to the Ivoox player interface below.

The website header displays: **ONDALUNA 107.8 FM** and **La radio del IESO Ciudad de Luna - Huete (Cuenca)**. The navigation menu includes: **Sobre nosotros**, **Programas**, **Galería**, and **Contacto**. The main content area shows a **En directo** indicator and a Caster FM player for the program **T1X04 Los videojuegos 1º ESO**. Below this is a section titled **Escucha nuestros programas** with an Ivoox player showing a program titled **T2X15 Programa OndaMuseos: Viajamos al museo Arqueológico Nacional**.

- **Y junto con el dominio propio, otro hito importante es la emisión Ondaluna en el dial 107.8 FM:** Actualmente emitimos en ámbito local a través de la frecuencia 107.8 FM, lo que aporta un valor añadido a nuestro PIE desde la perspectiva de escuela extensa. Este PIE pretende que la radio trascienda la realidad del aula y abra un espacio real de comunicación con el entorno. Para ello cada lunes a partir de las 10:00 horas se emiten los programas, ya sea en diferido o en directo, permitiendo que las familias, así como distintos establecimientos y vecinos de la localidad, puedan escuchar y formar parte del trabajo realizado por el alumnado. De este modo, la radio se convierte en un puente entre el centro educativo y la comunidad, fortaleciendo los vínculos socio-educativos tan necesarios. Esta iniciativa acerca a las familias al día a día del instituto, visibiliza el trabajo del alumnado y sitúa la voz del centro en el corazón de los hogares de Huete. Además, responde a la diversidad de acceso a los medios: mientras el alumnado se mueve en entornos digitales como podcast o redes sociales, una parte importante de la comunidad sigue encontrando en la radio tradicional un canal cercano y accesible. Por todo ello, la instalación de la antena y la emisión semanal consolidan un modelo de escuela abierta, participativa y conectada con su entorno.

❖ *Para el dominio usamos Asurahosting y Caster FM como servicio de streaming de radio.*

- **Recursos e imágenes:** expuestos a lo largo de la exposición.

- **Evaluación:** Usaremos los siguientes indicadores.
  - Número de podcast creados hasta la fecha: 52+87 “frases que inspiran” y textos plan lector para diferentes secciones de programas.
  - Número de podcast difundidos en redes hasta la fecha: 23
  - Número de departamentos implicados en la preparación y grabación de podcast: 6 departamentos (Ciencias; Lenguas Extranjeras; Música y Educación Física; Orientación; Plástica y Tecnología y Socio-Lingüístico)
  - Número de alumnado que ha participado en la preparación y grabación de podcast: 2023-2024: 75; 2024-2025: 69; 2025-2026: 75.
  - Grado de satisfacción del alumnado: (A través de una encuesta al finalizar el PIE en junio 2026)
  - Grado de satisfacción del profesorado: ((A través de una encuesta el PIE en junio 2026)
  - Valoración del profesorado de la mejora en la capacidad de análisis y expresión oral en el alumnado participante.
- **Conclusiones:** Como conclusión de estas jornadas de intercambio de experiencias sobre proyectos de innovación educativa, se pone de manifiesto que el propósito fundamental de nuestro proyecto es potenciar la capacidad de análisis y la expresión oral del alumnado. En este sentido, el proceso que abarca desde la selección de un tema, la búsqueda y tratamiento de la información, la organización de los contenidos, su correcta redacción y, finalmente, su comunicación oral, se revela como una herramienta especialmente eficaz para alcanzar dicho objetivo, al tiempo que se desarrolla en un entorno dinámico, participativo y motivador.

## DIFICULTADES/SOLUCIONES

Dificultades encontradas en la acción explicada anteriormente y soluciones encontradas.

Una de las principales dificultades encontradas ha sido la desincronía de ritmos, el de la Consejería y el del centro educativo. La planificación de las fases es la misma para todos los PIE, pero las características de cada uno de ellos, como en nuestro caso en la creación de una radio escolar, hace que los ritmos no se ajustaran a los recursos técnicos, plazos previstos, personal docente, alumnado y necesidades del centro. Aun así, se trató de dar forma al PIE adaptándonos a las fases establecidas y buscando soluciones para lograr el objetivo final de nuestro PIE, alcanzando el resultado aquí presentado.

## RECURSOS

PINCHA EN CADA IMAGEN Y TE DIRIGE AL VÍNCULO:





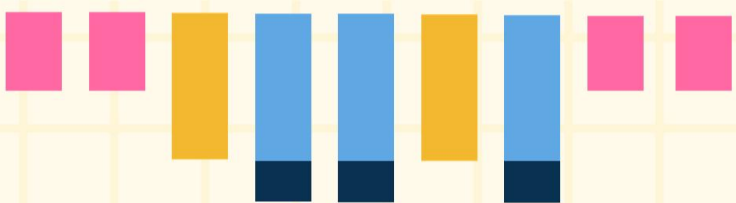
¡Bienvenidos a OndaLuna!, la emisora de radio donde los alumnos del Instituto “Ciudad de Luna” tomamos el timón y te invitamos a acompañarnos en este viaje increíble!

Exacto, aquí nuestras voces cobran vida, hablamos de todo: ideas, proyectos, entrevistas... y todo lo que ocurre entre pasillos y aulas.

Así es, pero este no es un viaje cualquiera, es solo para valientes. Así que abróchate fuerte... dale al play y a despegar, porque en nuestra radio la voz del instituto suena más fuerte que nunca.

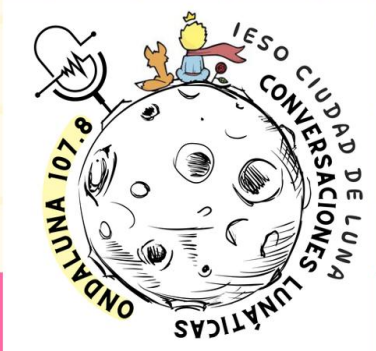
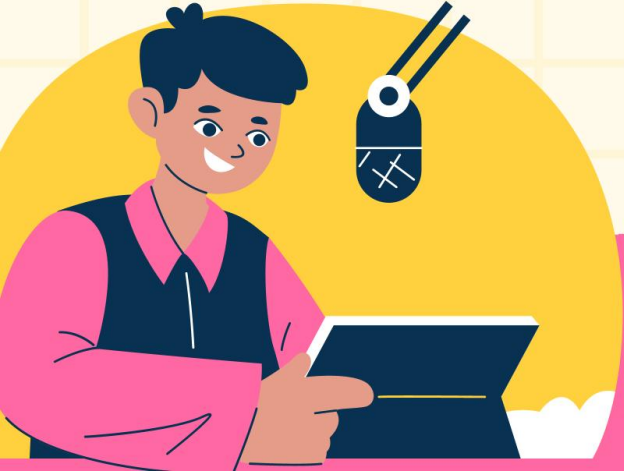
¡Despegamos!

**ON AIR**

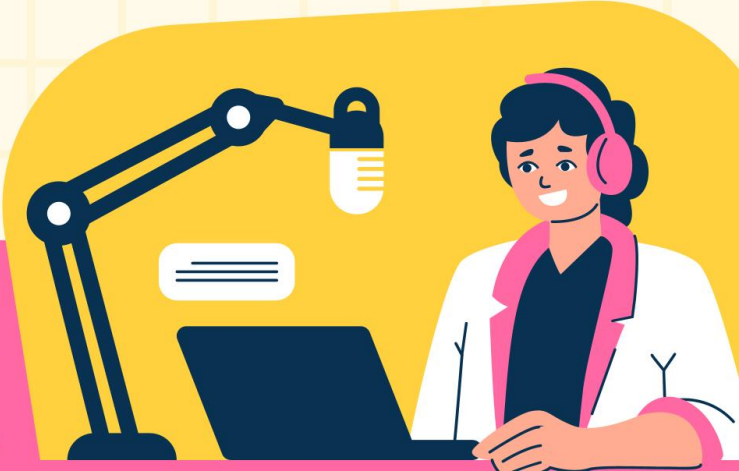


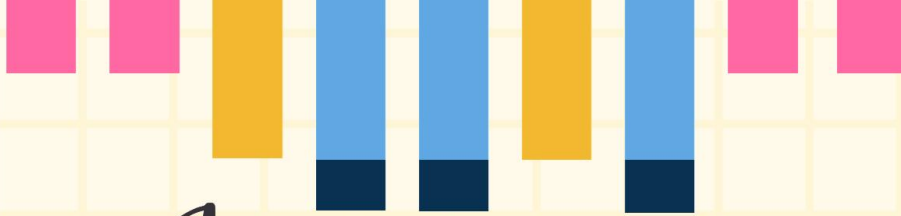
**IESO Ciudad de Luna - Huete (Cuenca)**

# Radio Escolar OndaLuna



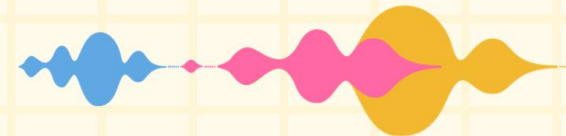
**Elaborado por David Calleja Sánchez  
Coordinador de Radio Escolar OndaLuna**

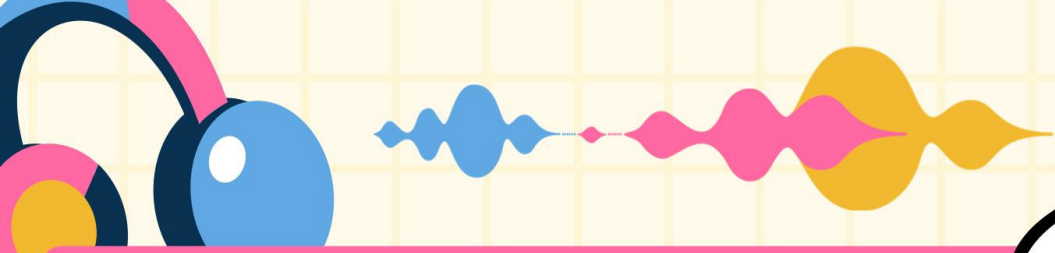




# Nuestra realidad

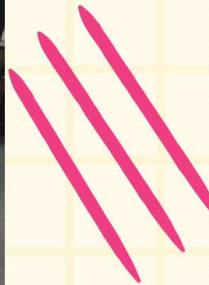
- IESO en la zona de La Alcarria conquense.
- Centro de difícil desempeño.
- 38% alumnado de inclusión educativa.
- Alta tasa de movilidad de alumnado y profesorado.
- Inmerso en variedad de proyectos y con ¡muchas ganas de hacer cosas!

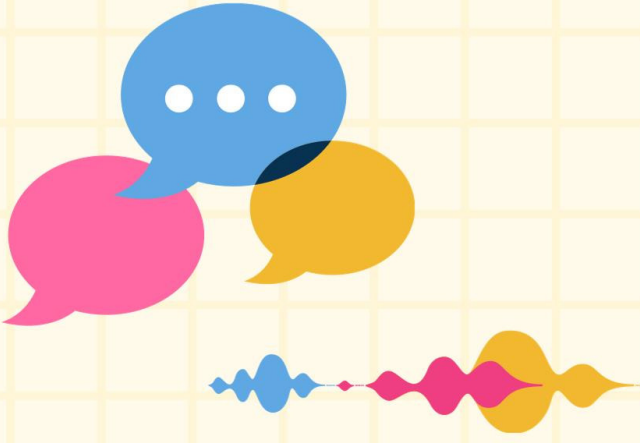




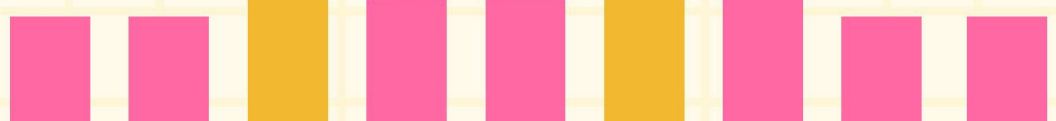
¿QUÉ QUEREMOS CON ESTE PROYECTO DE INNOVACIÓN?

Potenciar y mejorar la capacidad de análisis y expresión oral en el alumnado, a través de herramientas de alfabetización mediática, creando y difundiendo podcasts educativos.



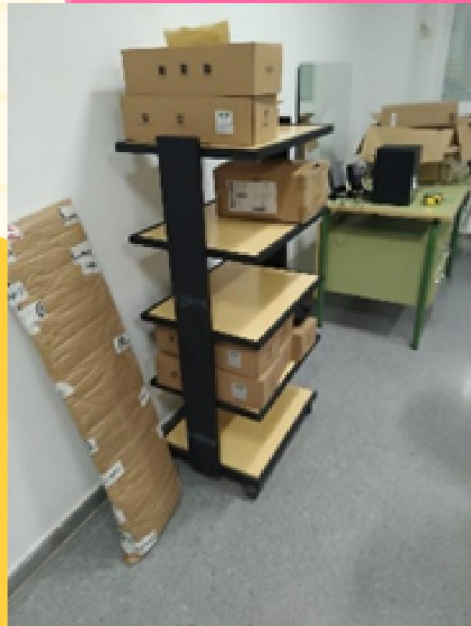


# ¿QUÉ HACEN EN OTROS CENTROS?

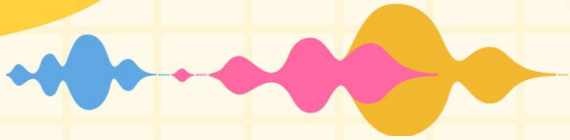


# ¿DÓNDE VAMOS A GRABAR?

Seleccionamos nuestra aula podcast, los materiales y ¡a montar todo!

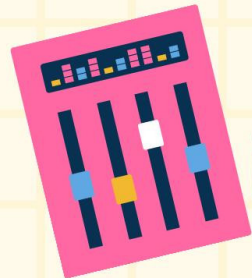


# FORMACIÓN EN RADIO ESCOLAR ¿QUÉ SABEMOS DE ESTO?

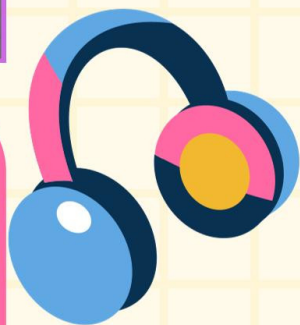
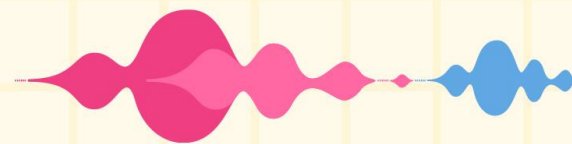


Diseño, grabación y edición de programas  
de radio / podcast





**¡AHORA NOS TOCA  
A LOS ALUMNOS**

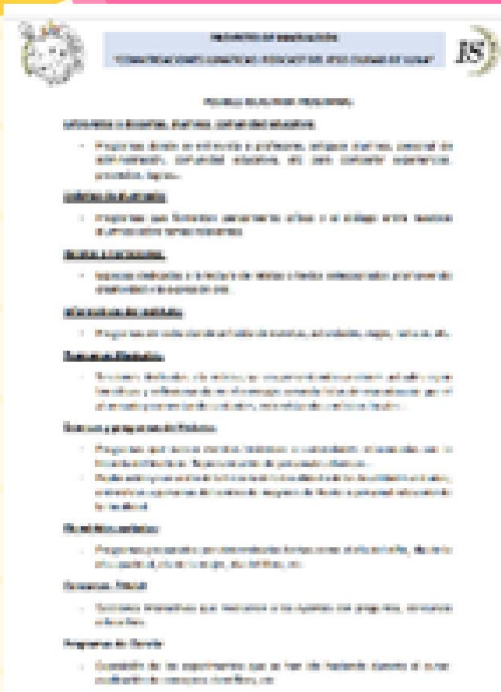


**PRACTICAMOS CON EL  
EQUIPAMIENTO ESTRATEGIAS  
DE LOCUCIÓN.  
¡ESA NO ES MI VOZ!**



# ELABORACIÓN DE TEMÁTICAS. ¿DE QUÉ PODEMOS HABLAR?

# CRITERIOS DE USO DEL AULA PODCAST. ¿CÓMO NOS VAMOS A COMPÓRTAR MIENTRAS GRABAMOS?



CONCURSO: ELEGIMOS EL NOMBRE DE NUESTRA RADIO Y LOGOTIPO.  
¿CUÁL ES NUESTRA SEÑA DE IDENTIDAD?

Principito



LUNA

Radio  
ESCOLAR

©NDA

CONVERSACIONES LUNÁTICAS

Ciudad de Luna

107.8 FM

ONDALUNA



CREACIÓN DE LA SINTONÍA DE CABECERA.  
¡QUE EMPIECE LA MÚSICA!

*Atractiva*

*que salga mi voz*

*Pegadiza*

*Con ritmo*

**¡QUEREMOS QUE SEA...!**

**SINTONIA  
INICIO Y CIERRE**

**SINTONIAS  
SECCIONES**

**ENTRADILLAS/  
SALIDAS/CUÑAS**

**ONDAMUSEOS**

**POESIA MATEMÁTICA**

**LITERATURA ONDALUNA**

**HERRAMIENTA PARA VINCULAR A ALUMNOS, FAMILIAS Y RADIOYENTES CON NUESTRO CENTRO**





**AQUÍ PARTICIPAMOS TODOS**



• **¿CÓMO ESCRIBIMOS NUESTRO PROGRAMA? CREACIÓN DE UN ESQUEMA-GUION (ESCALETA)**

• **ELABORACIÓN DEL CALENDARIO DE GRABACIONES. ¿CUÁNDO GRABAMOS PROFE?**

• **PROGRAMAS:**

- Programas vinculados a cada materia.
- Programas organizados por cada pareja de codocencia.
- Programas vinculados a los planes del centro.
- Programas vinculando a la Comunidad Educativa.

GUIÓN TÉCNICO RADIO CONVERSACIONES LUNÁTICAS

FICHA TÉCNICA		
GRUPO RESPONSABLE		
ESPACIO / HORARIO		
TEMA Y/O PERSONA ENTREVISTADA		
REALIZADORES		
PREVISIONES Y EMISIÓN		
EVALUACIÓN		
SELECCIÓN DE REALIZACIÓN		REVISIÓN
SUJETO	TEXTOS/DESCRIPCIÓN	REVISIÓN
Alumno 1		
Alumno 2		
Alumno 3		
Alumno 4		
Alumno 5		
Alumno 6		
Alumno 7		
Alumno 8		
Alumno 9		

**EMPEZAMOS ONDALUNA – CONVERSACIONES LUNÁTICAS. ¡AHORA VAMOS EN SERIO!**

**Primer programa: Entrevista alumnos del CEE 'La Quinta' (Madrid) 25 de Mayo 2025**



¿DÓNDE NOS VAN A ESCUCHAR, PROFE?

LIVE

¿Qué quieres reproducir?

Premium Asistencia Descargar | Instalar app Registrarse Iniciar sesión

Tu biblioteca +

Crea tu primera lista  
Es muy fácil, y te echamos una mano.  
[Crear lista](#)

Encuentra podcasts que quieras seguir  
Te avisaremos cuando salgan nuevos episodios.  
[Explorar podcasts](#)

Seguir ...

# Radio Escolar "ONDALUNA"

IESO "Ciudad de Luna" (Huete - Cuenca)

Seguir ...

### Todos los episodios

**Moda, series y deporte**  
Radio Escolar "ONDALUNA"  
En este nuevo programa, nuestros alumnos de 4º ESO Sofía, Luna, Kevin, Lucía y Nerea nos hablan de las tendencias actuales a la hora de vestir, así como de series o películas que les gustan y los deportes que más les atraen. No os lo...  
12 jun - 7 min 3 s

**Programa "La vuelta al mundo". China**  
Radio Escolar "ONDALUNA"  
Os traemos el tercer episodio del programa "La vuelta al mundo" que nos llevará hasta China, donde nuestro alumno Gunnar Gordon nos revelará los principales aspectos geopolíticos del momento. #Ondaluna #ElMundo.

### Información

¡Bienvenidos a nuestra radio escolar ONDALUNA! donde podrás escuchar nuestras "conversaciones lunáticas", programa de los alumnos del Instituto Ciudad de Luna donde hablamos de todo: ideas, proyectos, entrevistas...  
[Mostrar más](#)

5 👤 (5) · Enseñanza

Legal Centro de seguridad y privacidad Política de Privacidad  
Configuración de cookies Información sobre los anuncios  
Accesibilidad  
Cookies

[Español de España](#)

iVOOX

Inicio Explorar

Descarga

¡Summer days! Disfruta de 1 año de Premium al 40% de dto. [¡Lo quiero!](#)

Por Radio Escolar "ONDALUNA" > Radio Escolar ONDALUNA



Podcast

## Radio Escolar ONDALUNA

Por Radio Escolar "ONDALUNA"

2 👤 4 ★★★★★

[Suscribirse](#)

¡Bienvenidos a CONVERSACIONES LUNÁTICAS! El programa de nuestra emisora de radio ONDALUNA. En este programa los alumnos del instituto Ciudad de Luna hablamos de todo: ideas, proyectos, entrevistas y todo lo que ocurre entre pasillos y aulas. No te pierdas ningún...  
[Ver más](#)

Podcasts

Buscar

- Inicio
- Novedades
- Éxitos



## Radio Escolar ONDALUNA "ONDALUNA"

5 👤 (5) · EDUCACIÓN

¡Bienvenidos a CONVERSACIONES LUNÁTICAS! El programa de nuestra emisora de radio ONDALUNA. En este programa los alumnos del instituto Ciudad de Luna hablamos de todo: ideas, proyectos, ...  
[Ver más](#)

[▶ Último episodio](#)

Cabecera: Logo, nombre y dial.



Te contamos todo sobre el PIE OndaLuna

Sobre nosotros

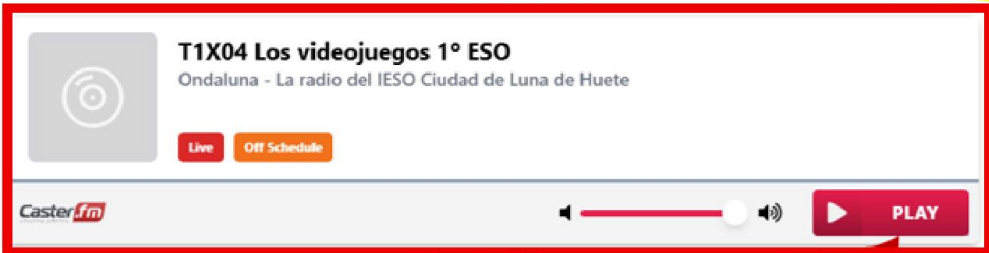
Programas

Galería

Contacto

Los enlaces de contacto

Botón de PLAY del reproductor Caster FM: escucha los programas que se estén emitiendo en ese momento en cualquier parte del mundo... las 24 horas.



Alumnos grabando sus programas.

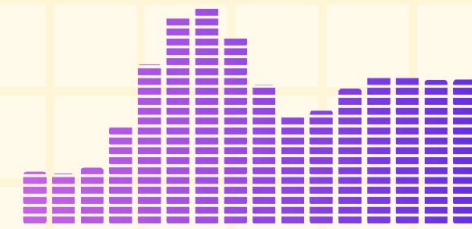
Pulsa «PLAY» para comenzar a escuchar.

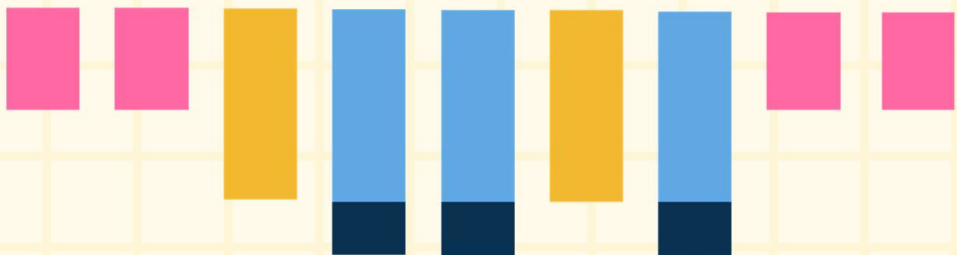
Escucha nuestros programas

Acceso a Ivoox



WEB [HTTPS:// ONDALUNA.ES](https://ondaluna.es)



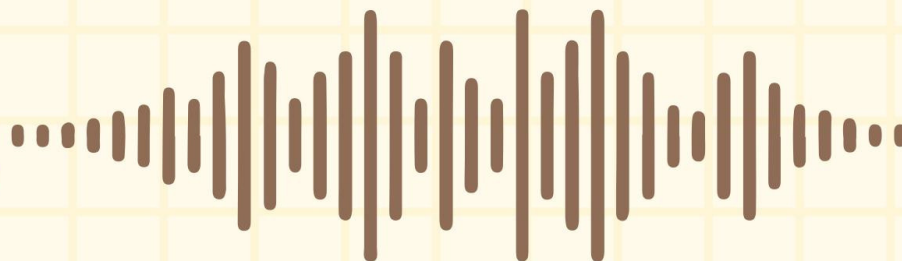


# EMISIÓN ONDALUNA EN EL DIAL 107.8 FM

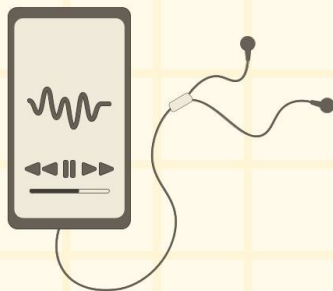


- Actualmente emitimos en ámbito local. Valor añadido: perspectiva de escuela extensa.
- Este PIE pretende que la radio trascienda la realidad del aula y abra un espacio real de comunicación con el entorno.
- Cada lunes a partir de las 10:00 horas se emiten los programas, ya sea en diferido o en directo, permitiendo que las familias, así como distintos establecimientos y vecinos de la localidad, puedan escuchar y formar parte del trabajo realizado por el alumnado.

**CENTRO EDUCATIVO**



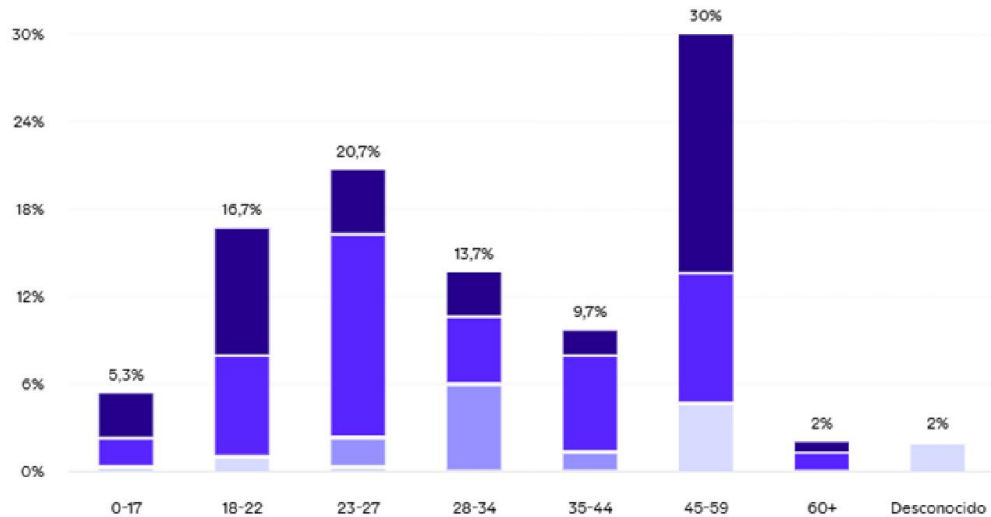
**COMUNIDAD EDUCATIVA**



# ¿QUIÉN NOS ESTÁ ESCUCHANDO?



## Edad



## Desde dónde te escuchan

País	Escuchas
1 España	339
2 Estados Unidos	127
3 Alemania	10
4 Brasil	4
5 Hong Kong	4
6 Italia	2
7 México	2
8 Colombia	1
9 Corea, República (del Sur)	1
10 Puerto Rico	1



# ¡ENTREVISTAMOS A ALUMNOS DE LA FACULTAD DE COMUNICACIÓN UCLM!

lacircular.es



APRENDIZAJE Y  
DIVERSIÓN



**CONVIVENCIA,  
INCLUSIÓN Y  
RESPECTO**



11/02/26  
DIA INTERNACIONAL DE LA  
MUJER Y LA NIÑA EN LA  
CIENCIA:

ENTREVISTA A  
MARÍA DEL CASTILLO

PROYECTO UCLM



# Retos Ondaluna

**PREMIOS  
ONDALUNA**

**AMPLIAR E  
INSTALAR SECCIONES**

**EMISIÓN  
DIARIA  
107.8 FM**

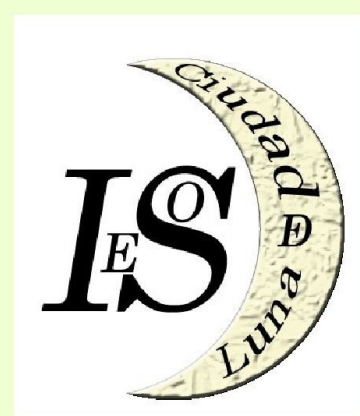
**MERCHANDISING PARA  
COMERCIOS Y FAMILIAS**

**ONDALUNA  
VIAJERA**

**ENTREVISTAS  
INTERNACIONALES**

**Y MUCHO  
MÁS!**





¡MUCHAS  
GRACIAS!

